

**FREBA**

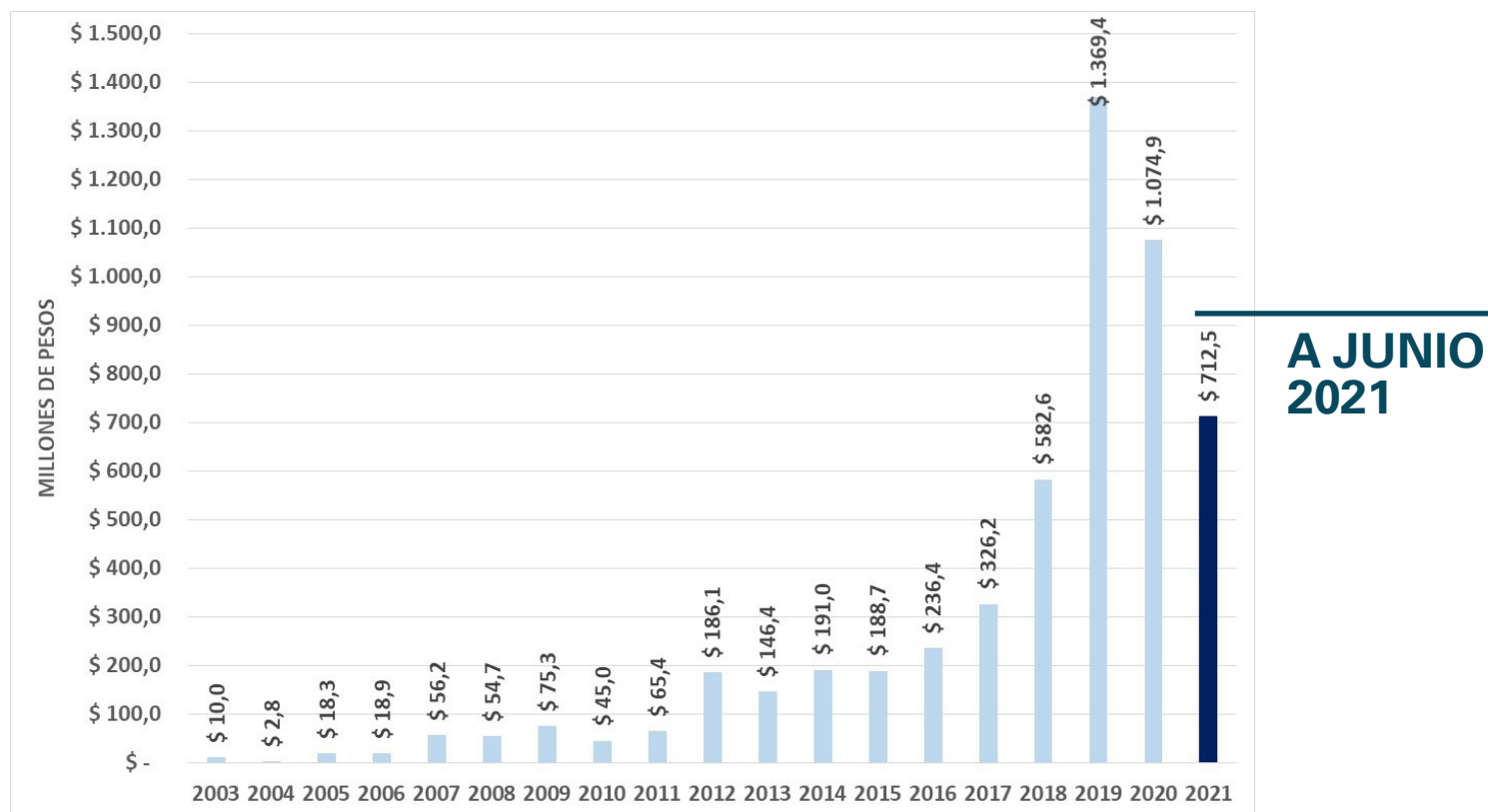
FORO REGIONAL ELÉCTRICO DE LA  
PROVINCIA DE BUENOS AIRES

## OBRAS

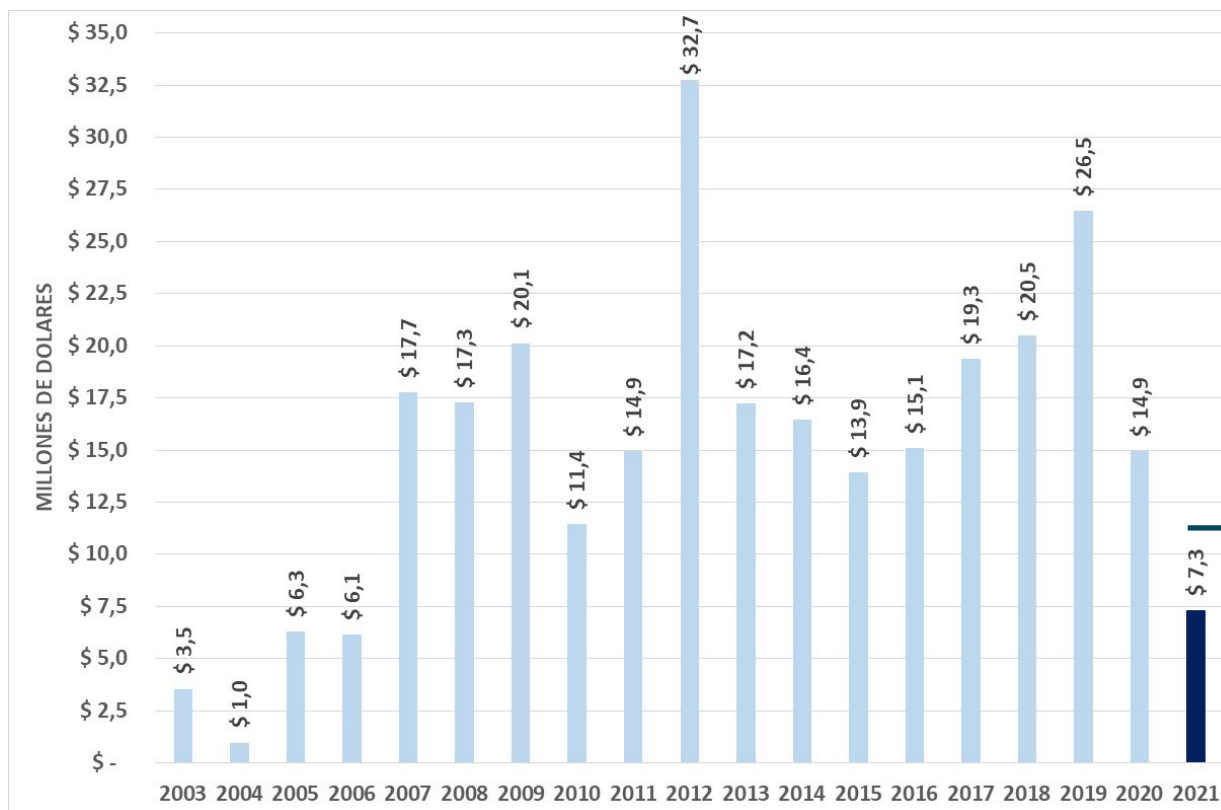
- Ejecución de más de ( 5,581 / 298) millones de (Pesos / Dólares) en obra en el sistema eléctrico provincial.
- Generación de más de **280 proyectos de expansión** para la red de transporte y subtransmisión de energía.
- En conjunto con el Estado nacional y provincial, se están **construyendo y ampliando nuevos vínculos y estaciones transformadoras en alta y extra alta tensión** dentro del territorio bonaerense.



# OBRAS REALIZADAS DE TRANSPORTE Y SUBTRANSMISIÓN [5.581 MM\$]

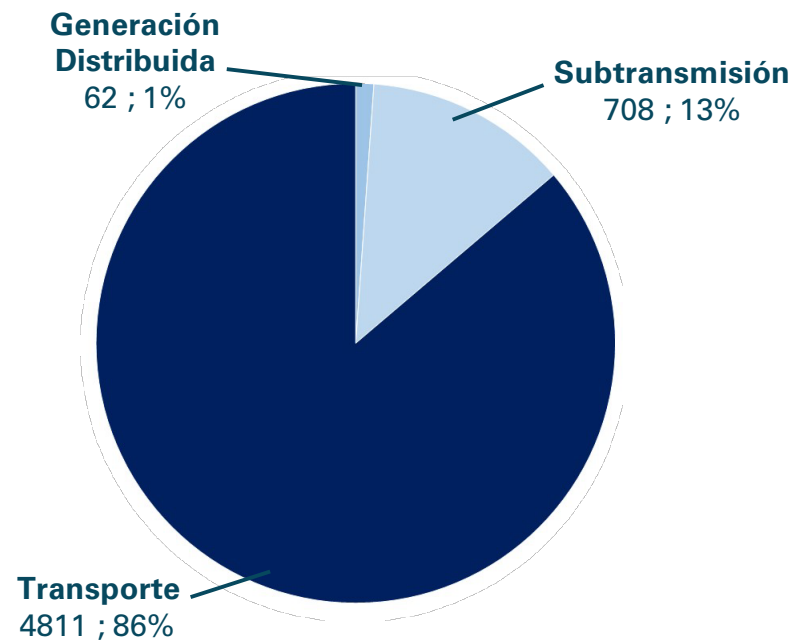
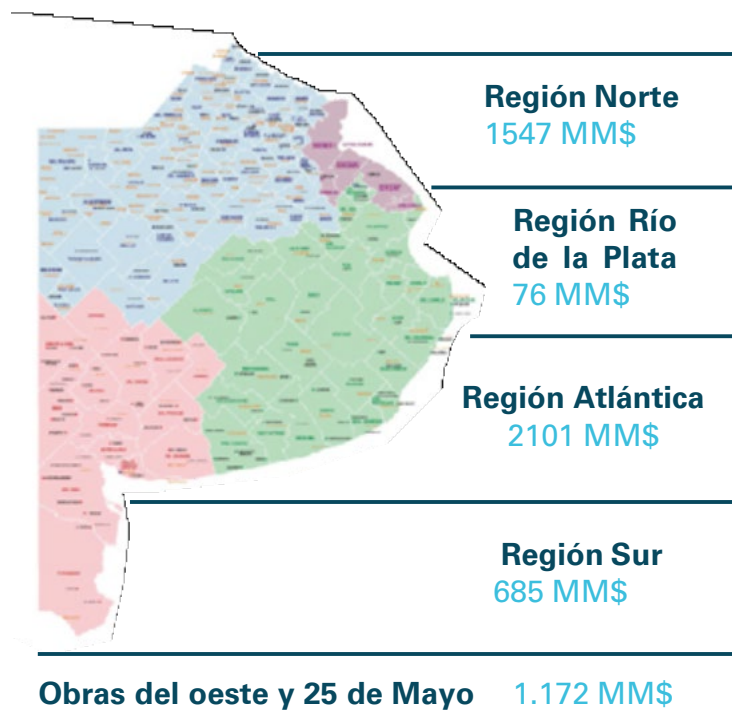


# OBRAS REALIZADAS DE TRANSPORTE Y SUBTRANSMISIÓN [298 MMu\$s]



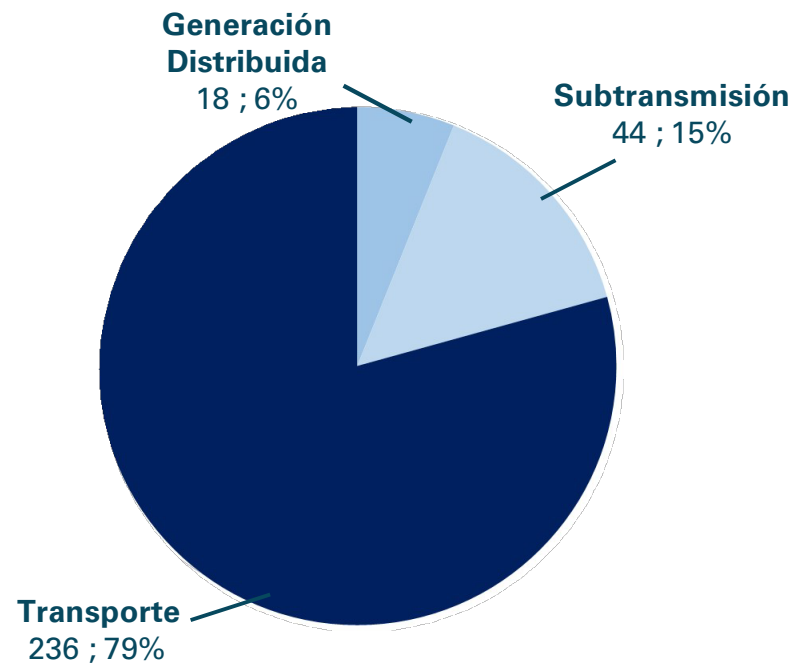
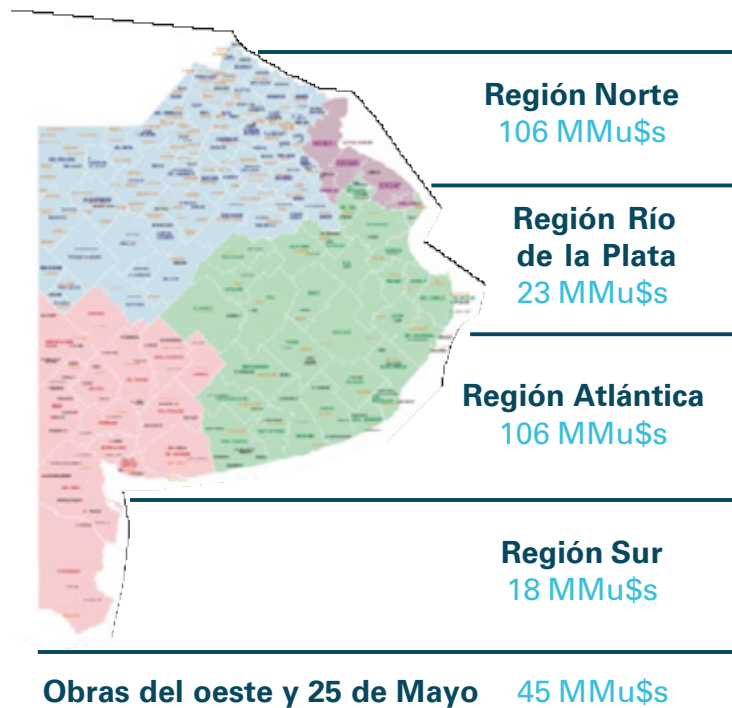
# OBRAS REALIZADAS DE TRANSPORTE Y SUBTRANSMISIÓN

**5581 MM\$ INVERTIDOS EN MÁS DE 280 OBRAS**



# OBRAS REALIZADAS DE TRANSPORTE Y SUBTRANSMISIÓN

**298 MMu\$s INVERTIDOS EN MÁS DE 280 OBRAS**



## OBRAS REALIZADAS DE TRANSPORTE Y SUBTRANSMISIÓN

	Generación Distribuida	Subtransmisión	Transporte	Total
<b>Ampliación EETT</b>	\$0,0	\$422,5	\$804,2	\$1.226,7
<b>Ampliación EETT y nuevas redes</b>	\$0,0	\$34,7	\$2.298,7	\$2.333,5
<b>Generación distribuida</b>	\$62,4	\$0,0	\$0,0	\$62,4
<b>Nuevas EETT</b>	\$0,0	\$73,7	\$1.044,6	\$1.118,2
<b>Nuevas redes</b>	\$0,0	\$128,9	\$663,5	\$792,4
<b>Recalibración de redes</b>	\$0,0	\$25,9	\$0,0	\$25,9
<b>Reguladores de tensión</b>	\$0,0	\$21,8	\$0,0	\$21,8
<b>TOTAL</b>	<b>\$62,4</b>	<b>\$707,6</b>	<b>\$4.811,0</b>	<b>\$5.581,0</b>

Inversiones por Tipo de Instalación

<https://www.freba.org.ar/wp-content/uploads/2020/02/INFORME-INSTITUCIONAL-ENE-2020-FREBA.pdf>

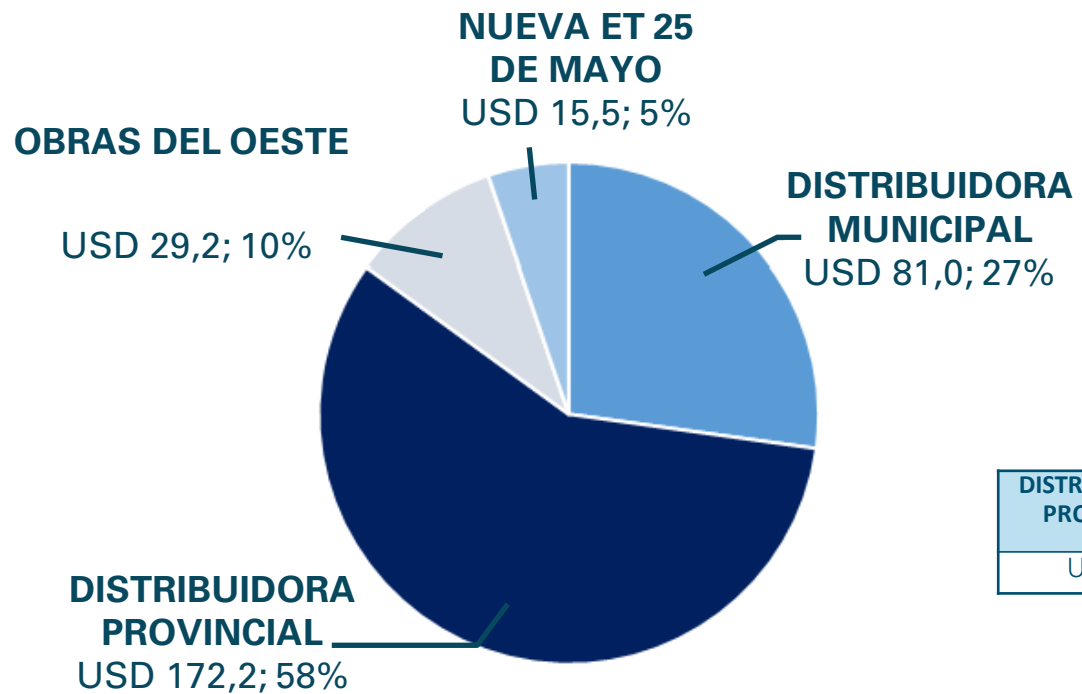
## OBRAS REALIZADAS DE TRANSPORTE Y SUBTRANSMISIÓN

	Generación Distribuida	Subtransmisión	Transporte	Total
<b>Ampliación EETT</b>	USD 0,0	USD 23,3	USD 77,9	USD 101,2
<b>Ampliación EETT y nuevas redes</b>	USD 0,0	USD 4,2	USD 69,5	USD 73,6
<b>Generación distribuida</b>	USD 18,1	USD 0,0	USD 0,0	USD 18,1
<b>Nuevas EETT</b>	USD 0,0	USD 4,7	USD 65,7	USD 70,5
<b>Nuevas redes</b>	USD 0,0	USD 7,6	USD 23,3	USD 30,9
<b>Recalibración de redes</b>	USD 0,0	USD 2,1	USD 0,0	USD 2,1
<b>Reguladores de tensión</b>	USD 0,0	USD 1,6	USD 0,0	USD 1,6
<b>TOTAL</b>	<b>USD 18,1</b>	<b>USD 43,5</b>	<b>USD 236,4</b>	<b>USD 298,0</b>

Inversiones por Tipo de Instalación

<https://www.freba.org.ar/wp-content/uploads/2020/02/INFORME-INSTITUCIONAL-ENE-2020-FREBA.pdf>





DISTRIBUIDORA PROVINCIAL	DISTRIBUIDORA MUNICIPAL	OBRAS DEL OESTE	NUEVA ET 25 DE MAYO	TOTAL A JUN 2021
USD 81,0	USD 172,2	USD 29,2	USD 15,5	USD 298,0

## OBRAS REALIZADAS CON RECURSOS COMPARTIDOS 2019 (839,8 MM\$)

- Nueva LAMT 33 kV Mary Lauquen - Pellegrini
- Nueva LAT 132 kV Bragado 9 de Julio y ET 9 de Julio 132 kV (Reemplazada por 25 de Mayo - ET 9 de Julio)
- Nueva ET S.A. Giles 132/33/13,2 kV y vínculo 132 kV
- Ampliación ET Mar de Ajo 132 / 33 /13,2 kV
- Ampliación ET Miramar 132/33/13,2 kV
- Nueva ET San Nicolás Norte 132/33/13,2 kv
- Vínculo doble terna 33 kv entre alimentadores 5-50 y 4-33 - Campana
- Nueva ET SUR 132/33/13,2 - Bahía Blanca
- Ampliación del Sistema OESTE
- Ampliación ET IMSA 132/33/13,2 kV Junín
- Ampliación ET Lincoln 132/33/13,2 kV - 1º etapa.
- Nueva ET 132/33/13,2 kV Ayacucho
- Nueva ET S.A. Areco II (1º Etapa puesto de maniobra y seccionamiento) y vínculo 132 kV
- Nueva LAT 132 kV DT-ET 132 kV Ruta 2 - ET 132 kV
- Ampliación ET P.A.S.A. 33/13,2 kV - Campana
- Ampliación ET 33/13,2 kV Gorrassi - Villa Ramallo
- Nueva ET Chivilcoy II 132/33/13,2 kV y vínculo 132 kV
- Nueva ET P Industrial 132/33/13,2 kV Mar del Plata
- Nueva ET Tandil Industrial 132/33/13,2 kV

## OBRAS REALIZADAS CON RECURSOS COMPARTIDOS 2020 (721,11 MM\$)

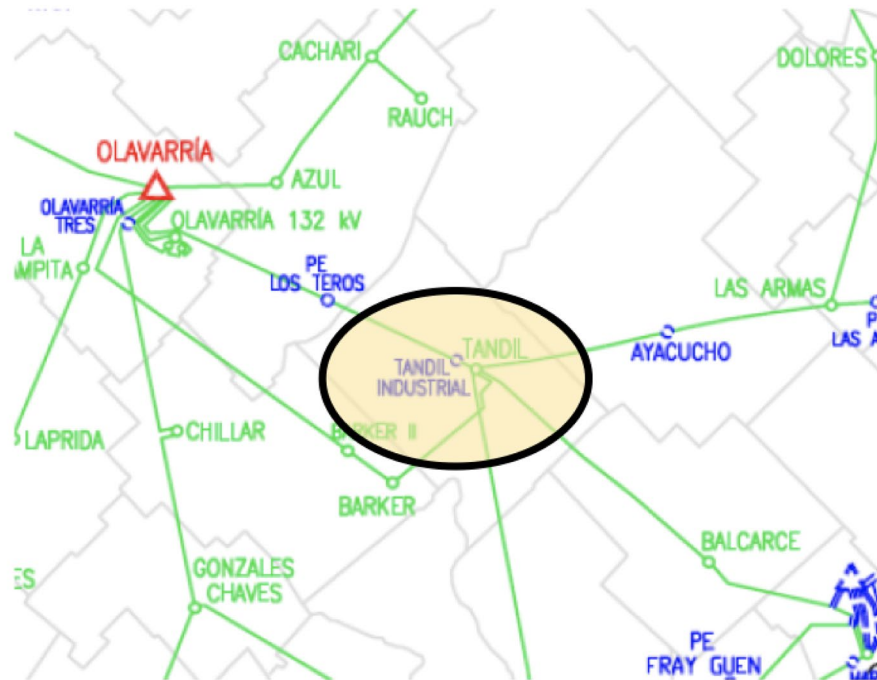
- Nueva LAMT 33 kV Mary Lauquen - Pellegrini
- Nueva LAT 132 kV Bragado 9 de Julio y ET 9 de Julio 132 kV (Reemplazada por 25 de Mayo - ET 9 de Julio)
- Nueva ET S.A. Giles 132/33/13,2 kV y vínculo 132 kV
- Ampliación ET Mar de Ajo 132 / 33 /13,2 kV
- Ampliación ET Miramar 132/33/13,2 kV
- Nueva ET San Nicolás Norte 132/33/13,2 kv
- Vínculo doble terna 33 kv entre alimentadores 5-50 y 4-33 - Campana
- Nueva ET SUR 132/33/13,2 - Bahía Blanca
- Ampliación del Sistema OESTE
- Ampliación ET IMSA 132/33/13,2 kV Junín
- Ampliación ET Lincoln 132/33/13,2 kV - 1º etapa.
- Nueva ET 132/33/13,2 kV Ayacucho
- Nueva ET S.A. Areco II (1º Etapa puesto de maniobra y seccionamiento) y vínculo 132 kV
- Nueva LAT 132 kV DT-ET 132 kV Ruta 2 - ET 132 kV
- Ampliación ET P.A.S.A. 33/13,2 kV - Campana
- Ampliación ET 33/13,2 kV Gorrassi - Villa Ramallo
- Nueva ET Chivilcoy II 132/33/13,2 kV y vínculo 132 kV
- Nueva ET P Industrial 132/33/13,2 kV Mar del Plata
- Nueva ET Tandil Industrial 132/33/13,2 kV

## OBRAS EN EJECUCIÓN

- **Se finalizaron recientemente 6 obras.**
  - Ampliación ET Salto - Nueva Salida de LAMT 13,2 kV mas adecuación de edificio de comando
  - Ampliación ET Lezama 33/13,2 kV
  - Instalación de compensación Capacitiva Costa Atlantica
  - Nueva LAMT 33 kV M Lauquen – Pellegrini
  - Ampliación ET 33/13,2 kV PASA
  - Vinculo doble terna 33 kV Alimentador 5-50 y 4-33 – Campana
  
- **Actualmente se encuentran en ejecución 19 obras, donde se incluye la Nueva ET 25 de Mayo 500/132 kV y Vinculaciones en 132 kV, Nueva LAT 132 kV Pehuajó G Villegas y ET Villegas como así también la Nueva ET Bolívar y vinculaciones en 132 kV.**

# OBRA: NUEVA ET TANDIL INDUSTRIAL

DESCRIPCION: Nueva ET "TANDIL INDUSTRIAL": Contempla la construcción de una nueva ET de 132/33/13,2 kV de 2x30/20/30 MVA, y su vinculación al SADI.

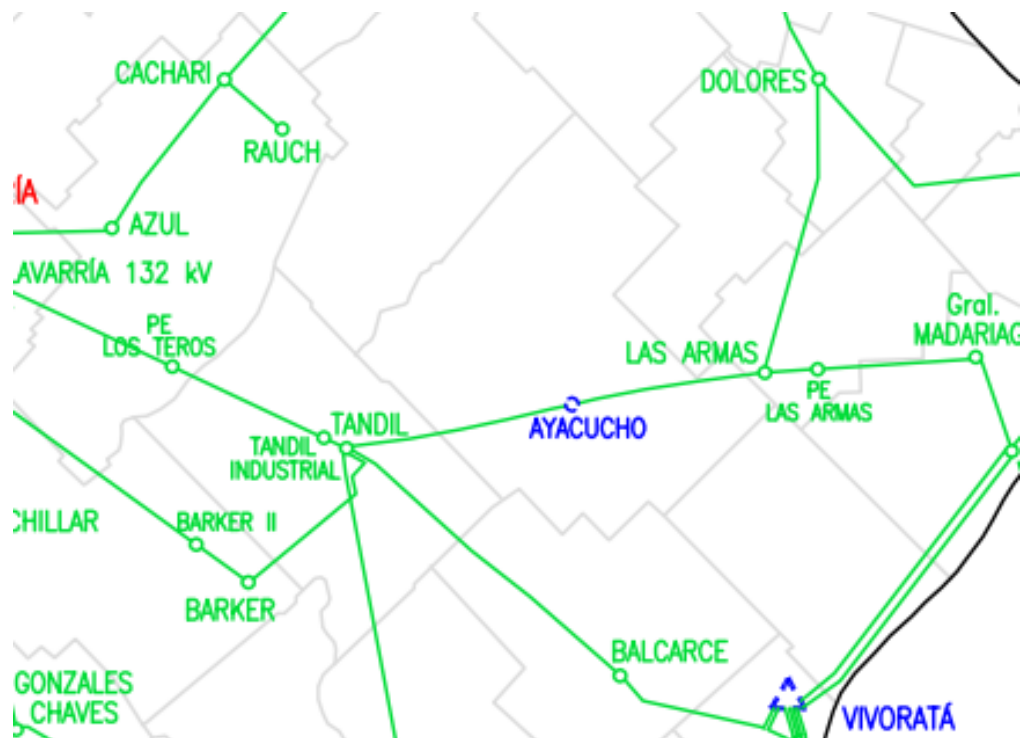


Estado				
Estudios	Pliegos	Licitación	Obra	Finalizado
			X	
<b>Instalación:</b>		Transporte		
<b>Potencia a instalar:</b>		60.000 [KVA]		
<b>Km de red a instalar:</b>		Línea 0,5 [KM] DT		
<b>Avance físico:</b>		88 [%]		
<b>Localidades beneficiadas</b>		Tandil		
<b>Habitantes beneficiados</b>		150.000		
<b>Fecha entrada en servicio:</b>		Nov - 2021		



## OBRA: ET AYACUCHO

DESCRIPCION: Nueva Estación Transformadora 132/33/13,2 kV mas vinculación en 132 kV doble terna.



Estado				
Estudios	Pliegos	Licitación	Obra	Finalizado
			X	
Instalación:		Transporte		
Potencia a instalar:		60.000 [KVA]		
Km de red a instalar:		línea 3 [KM] doble terna		
Avance físico:		16 [%]		
Localidades beneficiadas		Ayacucho - Rauch		
Habitantes beneficiados		32.400		
Fecha entrada en servicio:		May-2022		



# OBRA: VINCULACIÓN ET RUTA 2 - EL NORTE

DESCRIPCIÓN: Línea de vinculación en 132 kV doble terna entre las ET Ruta 2 y Norte más instalación de celdas GIS de 132 kV en ET Ruta 2.



Estado				
Estudios	Pliegos	Licitación	Obra	Finalizado
			X	
Instalación:		Transporte		
Potencia a instalar:		-		
Km de red a instalar:		Cable 5 [KM] DT – línea 14 [KM] DT		
Avance físico:		95 [%]		
Localidades beneficiadas		Mar del Plata / Santa Clara / Mar Chiquita		
Habitantes beneficiados		860.000		
Fecha entrada en servicio:		Sep-2021		



# OBRA: ET PARQUE INDUSTRIAL MAR DEL PLATA

DESCRIPCIÓN: Nueva Estación Transformadora 132/33/13,2 kV más vinculación en 132 kV doble terna.



Estado				
Estudios	Pliegos	Licitación	Obra	Finalizado

X

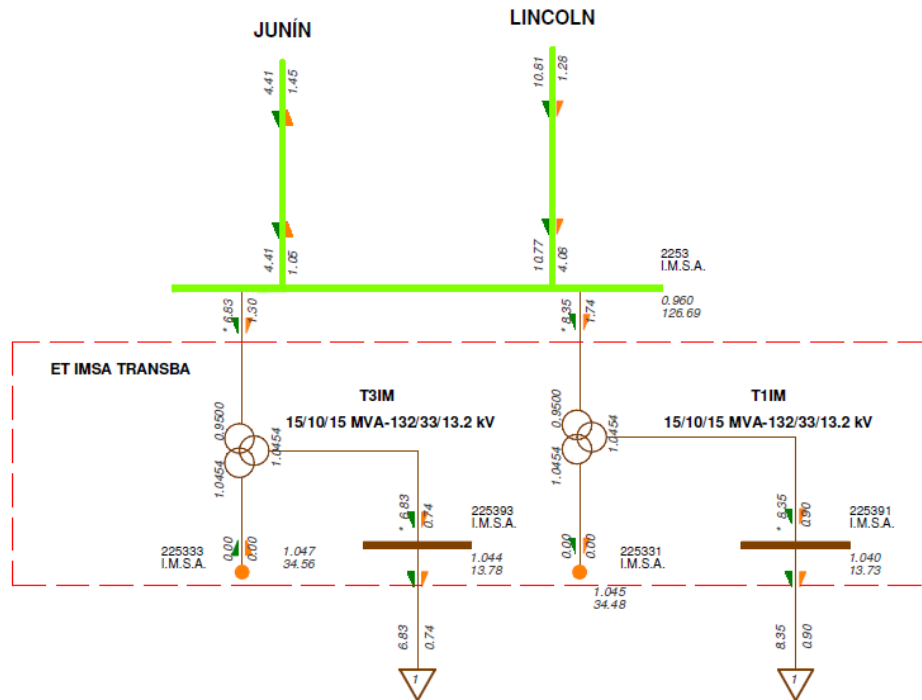
Instalación:	Transporte
Potencia a instalar:	80.000 [KVA]
Km de red a instalar:	línea 2,5 [KM] doble terna
Avance físico:	98 [%]
Localidades beneficiadas	Mar del Plata – Batán - Otamendi
Habitantes beneficiados	860.000
Fecha entrada en servicio:	Sep-2021





# OBRA: AMPLIACIÓN ET IMSA 132/33/13,2 kV

DESCRIPCIÓN: Instalación de un segundo transformador de potencia 15/10/15 MVA, con sus respectivos campos de 33 y 13,2 kV.



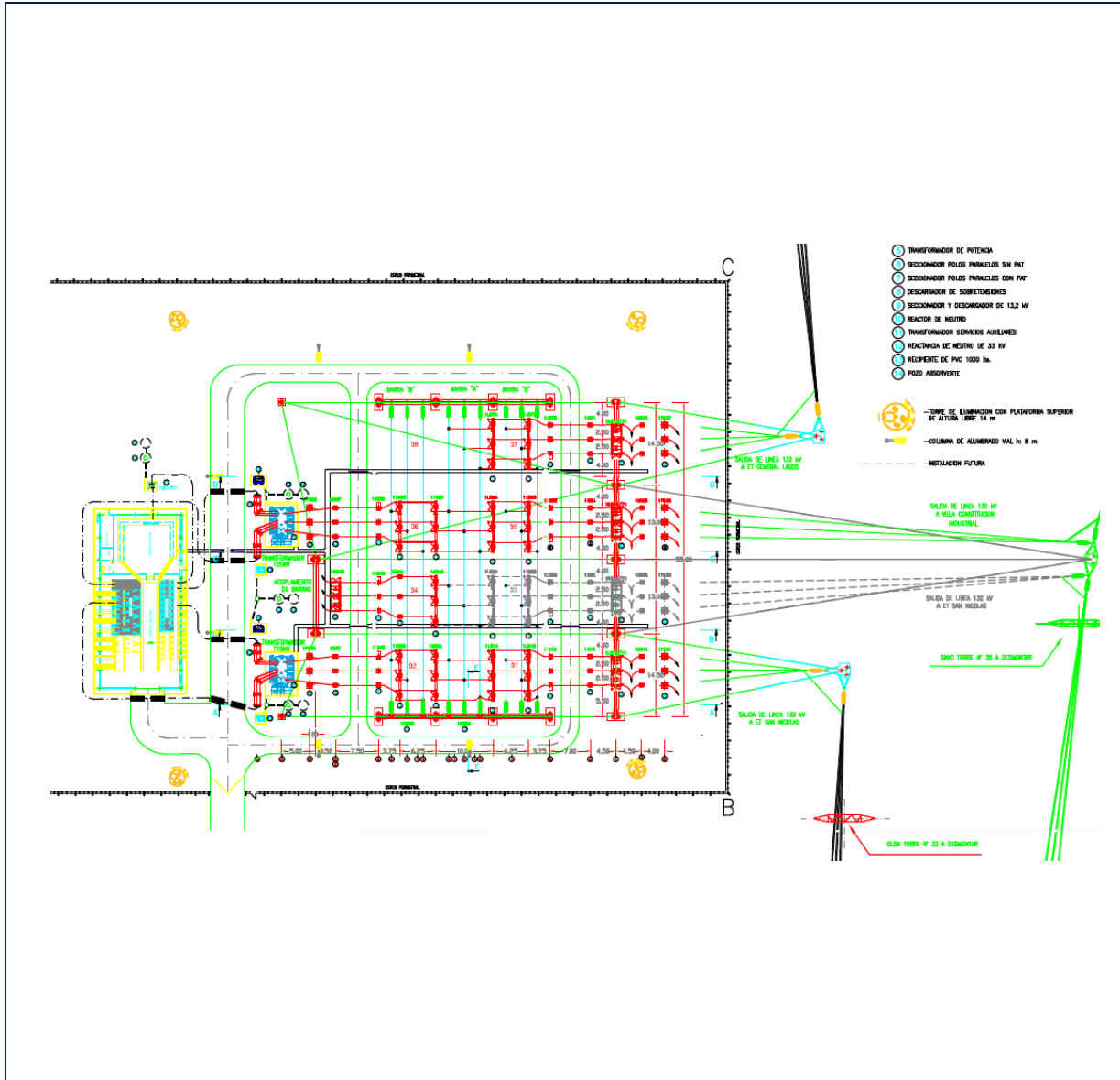
## Estado

Estudios	Pliegos	Licitación	Obra	Finalizado
			X	
Instalación:	Transporte			
Potencia a instalar:	15/10/15 MVA			
Km de red a instalar:				
Avance físico:	99 [%]			
Localidades beneficiadas	Junín			
Habitantes beneficiados	90.305			
Fecha entrada en servicio:	sep-2021			

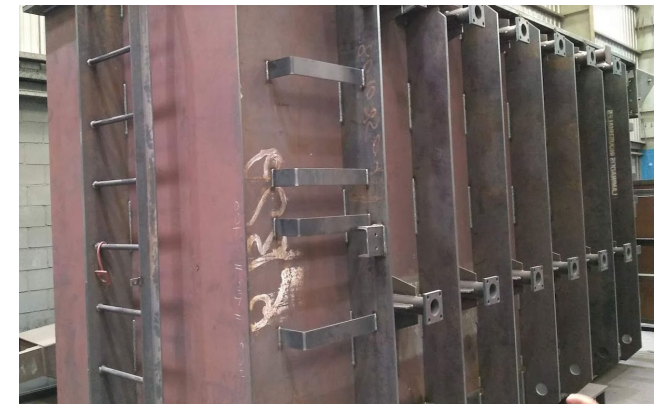


# OBRA: NUEVA ESTACIÓN TRANSFORMADORA SAN NICOLÁS NORTE

DESCRIPCIÓN: Construcción de nueva ET 132/33/13,2 kV y vinculación 132 kV.

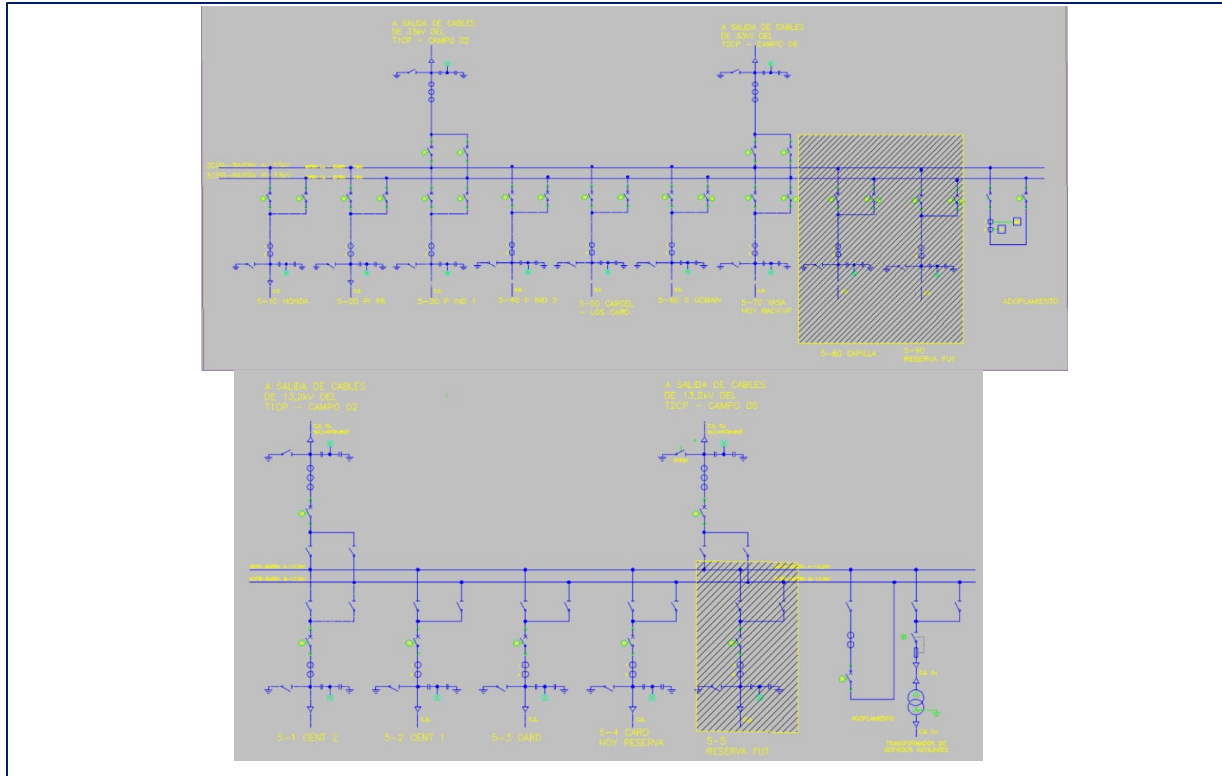


		Estado		
Estudios	Pliegos	Licitación	Obra	Finalizado
			X	
Instalación:	Transporte			
Potencia a instalar:	80.000 KVA			
Km de red a instalar:				
Avance físico:	15 [%]			
Localidades beneficiadas	San Nicolás			
Habitantes beneficiados	145.857			
Fecha entrada en servicio:	dic-2022			



# OBRA: NUEVAS CELDAS DE 33 kV EN 132/33/13,2 kV Campana III

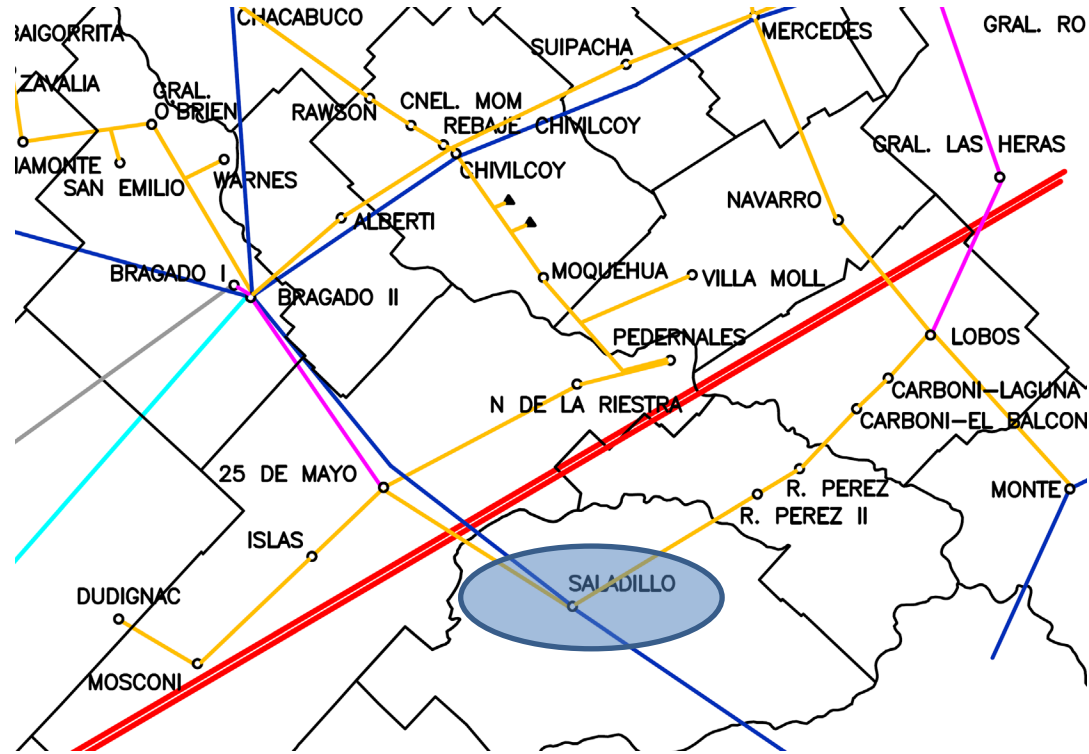
DESCRIPCIÓN: Instalación de dos nuevas salidas de línea en 33kV y una de 13,2 kV en la ET Campana III.



Estado				
Estudios	Pliegos	Licitación	Obra	Finalizado
			X	
<b>Instalación:</b>		Transporte		
<b>Potencia a instalar:</b>				
<b>Km de red a instalar:</b>				
<b>Avance físico:</b>		50 [%]		
<b>Localidades beneficiadas</b>		Campana, Capilla del Señor, los Cardales		
<b>Habitantes beneficiados</b>		63.700		
<b>Fecha entrada en servicio:</b>		nov-2021		

# OBRA: NUEVAS CELDA DE 13,2 kV EN ET SALADILLO

DESCRIPCIÓN: Instalación de una nueva salida de línea en 13,2kV en la ET Saladillo.



## Estado

Estudios	Pliegos	Licitación	Obra	Finalizado
----------	---------	------------	------	------------

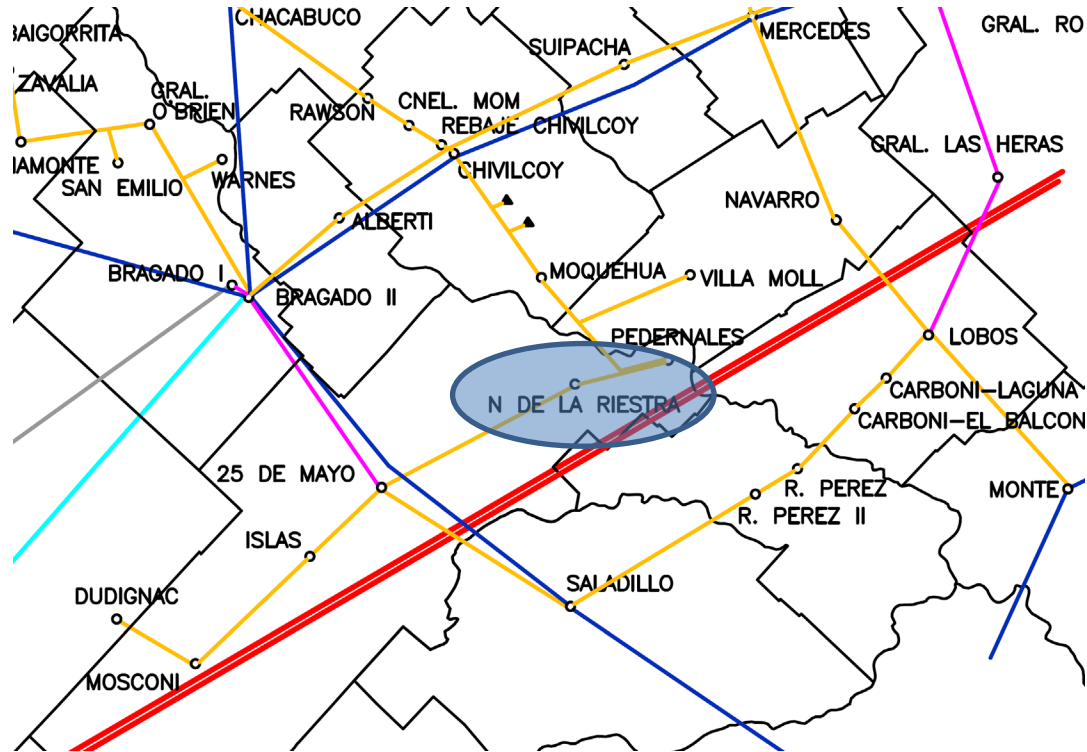
X

Instalación:	transporte
Potencia a instalar:	
Km de red a instalar:	
Avance físico:	90 [%]
Localidades beneficiadas	Saladillo
Habitantes beneficiados	29800
Fecha entrada en servicio:	Sep-2021



# OBRA: AMPLIACIÓN ET N DE LA RIESTRA

DESCRIPCIÓN: Ampliación de capacidad de transformación de la ET 33/13,2 kV de N de La Riestra.

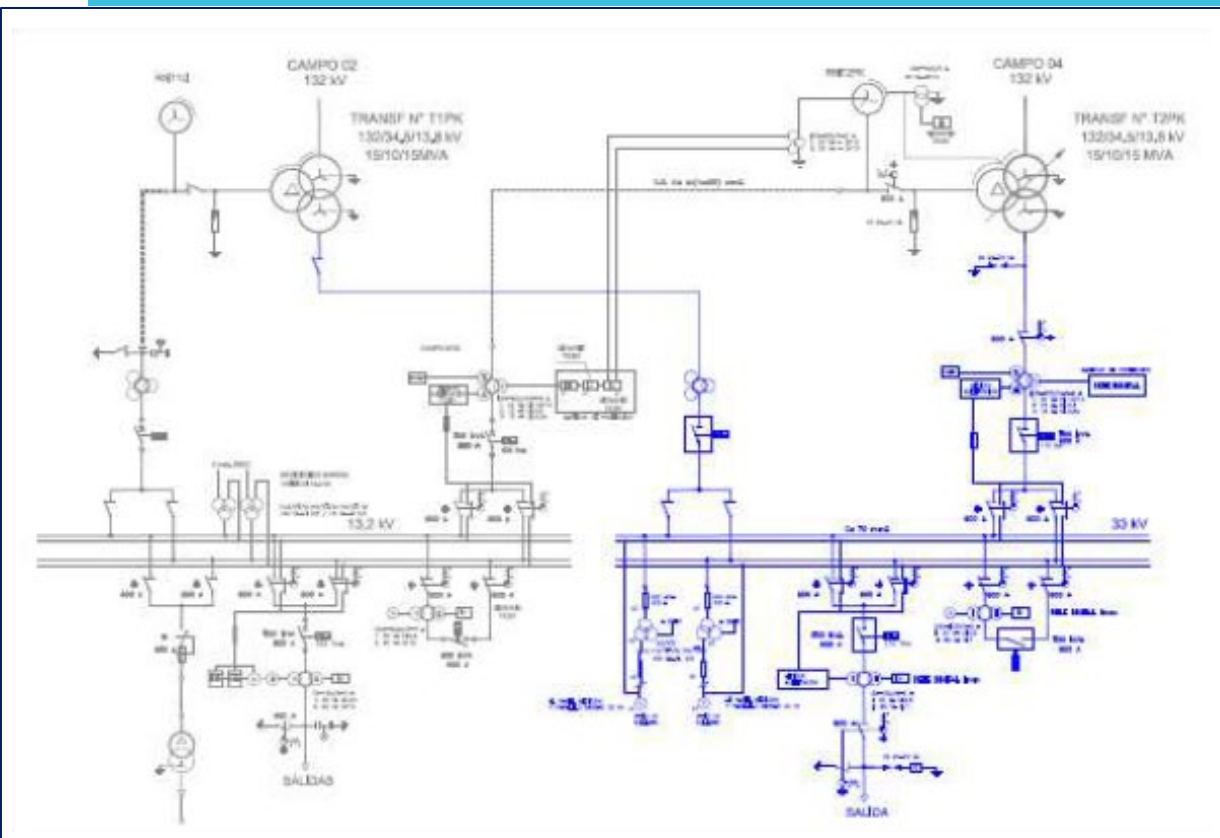


Estado				
Estudios	Pliegos	Licitación	Obra	Finalizado
			X	
Instalación:		Subtransmision		
Potencia a instalar:		5000 [KVA]		
Km de red a instalar:				
Avance físico:		95 [%]		
Localidades beneficiadas		Norberto de La Riestra		
Habitantes beneficiados		4600		
Fecha entrada en servicio:		Sep-2021		



# OBRA: AMPLIACIÓN 33 kV ET PATAGONES

DESCRIPCIÓN: Incorporación de dos nuevos campos de salida de 33kV ET Patagones 132/33/13,2 kV.



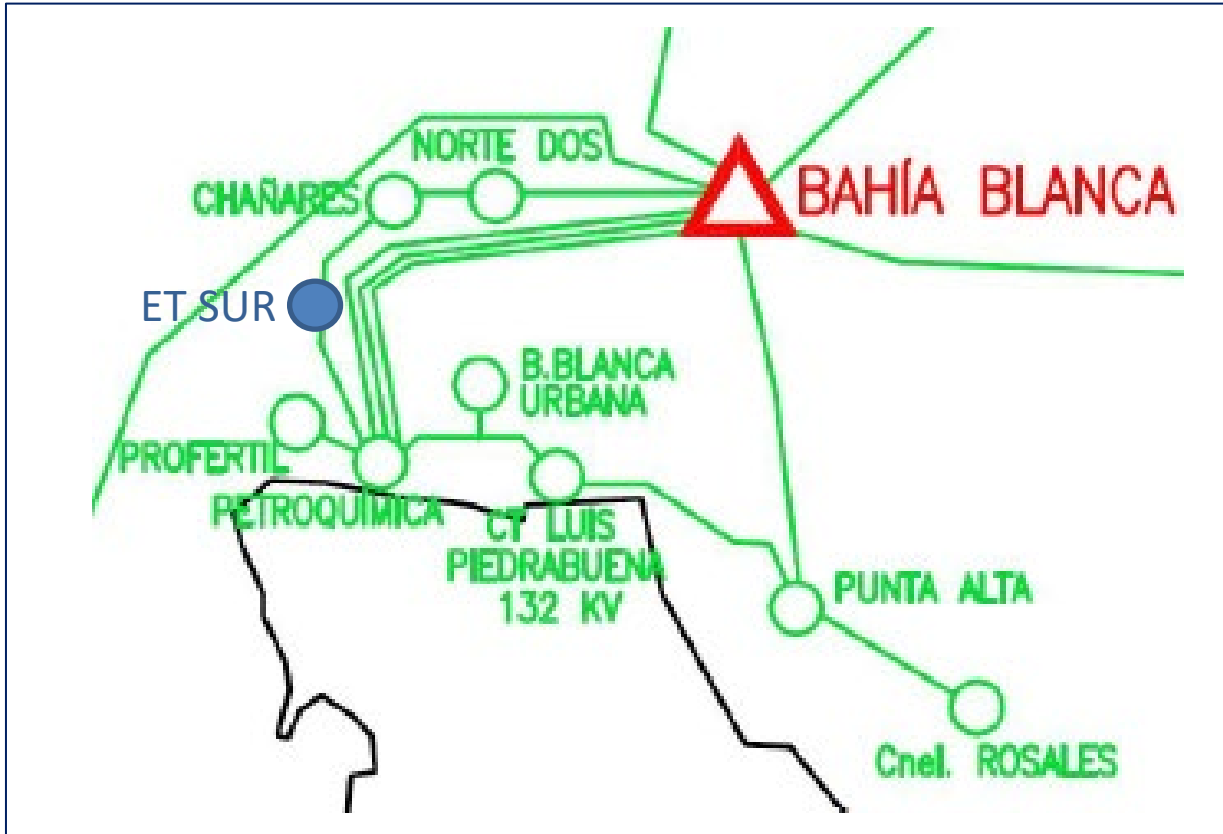
Obra a la espera de la E/S (a autorizar por TRANSBA).-

Estado				
Estudios	Pliegos	Licitación	Obra	Finalizado
				X
Instalación:		Transporte		
Potencia a instalar:		-		
Km de red a instalar:		-		
Avance físico:		100 [%]		
Localidades beneficiadas		Carmen de Patagones		
Habitantes beneficiados		9.177		
Fecha entrada en servicio:		Ago-2021		



# OBRA: NUEVA ET 132kV SUR

DESCRIPCIÓN: Construcción de Nueva ET 132/33/13,2kV (2x45/30/45MVA) y vinculación a LAT en Bahía Blanca.

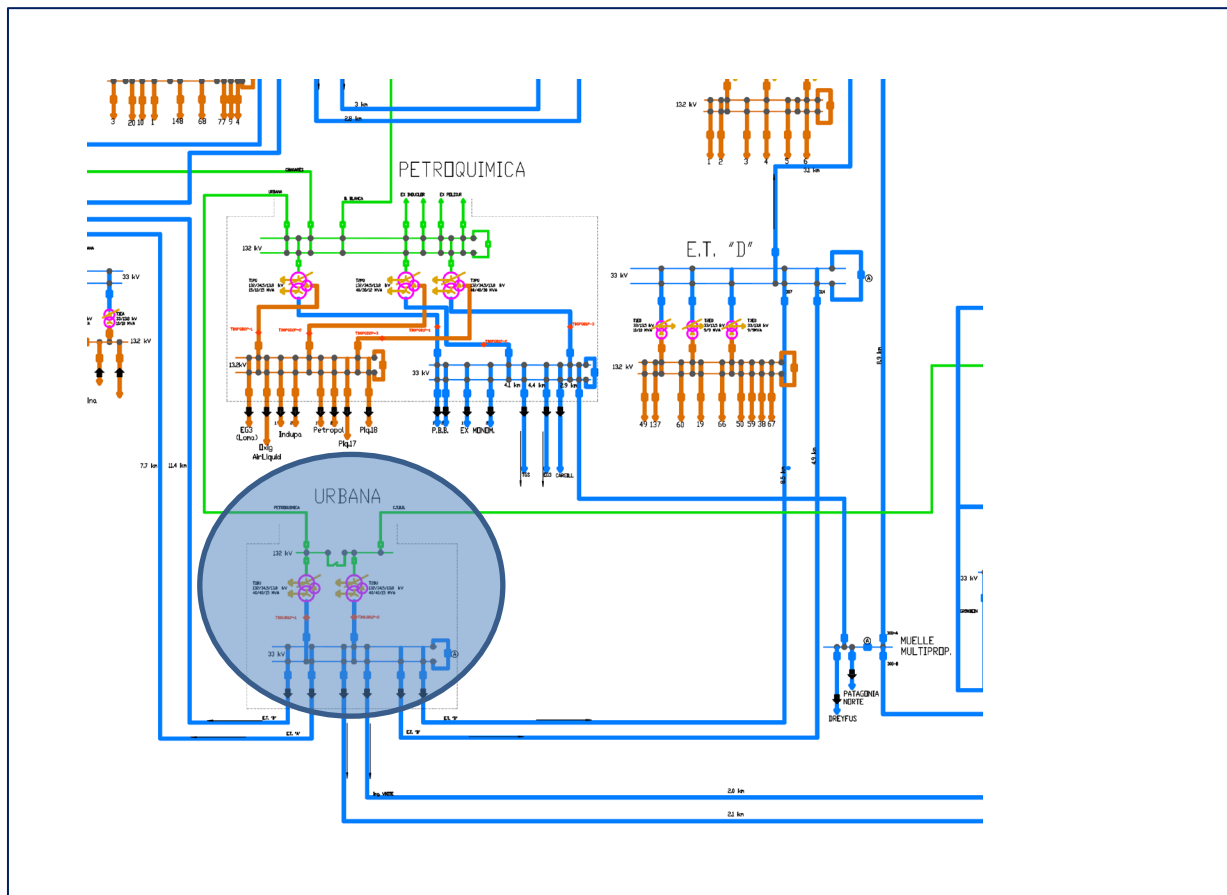


Estado				
Estudios	Pliegos	Licitación	Obra	Finalizado
			X	
<b>Instalación:</b>		Transporte		
<b>Potencia a instalar:</b>		90.000 KVA		
<b>Km de red a instalar:</b>		0,15 kmts vinculación subterránea		
<b>Avance físico:</b>		32 [%]		
<b>Localidades beneficiadas</b>		Bahía Blanca		
<b>Habitantes beneficiados</b>		60.903		
<b>Fecha entrada en servicio:</b>		Ago-2022		



# OBRA: AMPLIACION ET URBANA BAHIA BLANCA

DESCRIPCIÓN: Nueva salida de línea 33 kV en ET 132/33/13,2 kV Urbana Bahía Blanca.

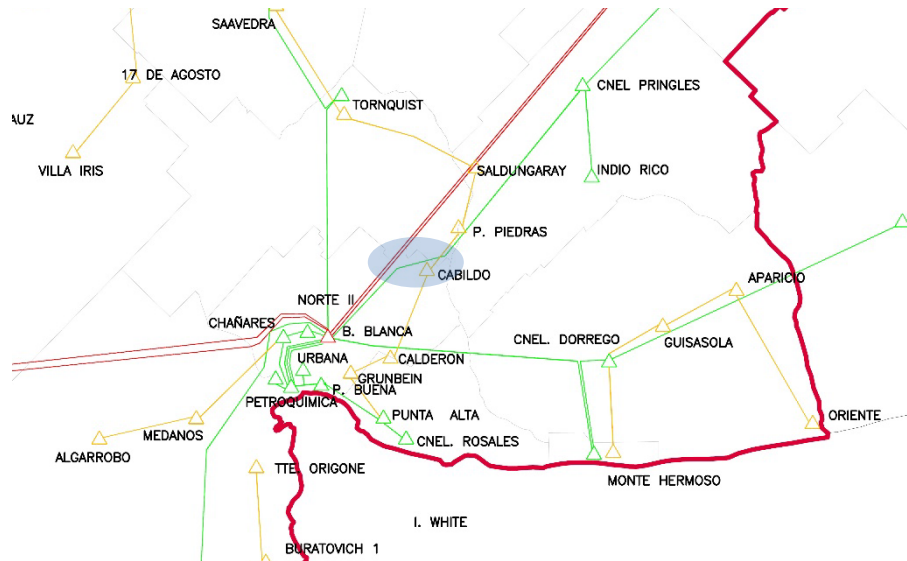


Estado				
Estudios	Pliegos	Licitación	Obra	Finalizado
			X	
<b>Instalación:</b>		Transporte		
<b>Potencia a instalar:</b>				
<b>Km de red a instalar:</b>				
<b>Avance físico:</b>		5 [%]		
<b>Localidades beneficiadas</b>		Area de Bahía Blanca		
<b>Habitantes beneficiados</b>		20.000		
<b>Fecha entrada en servicio:</b>		feb-2022		



# OBRA: NUEVA ET CABILDO

DESCRIPCIÓN: Nueva ET Cabildo 1x5 MVA 33/13,2 kV mas vinculaciones



Estado				
Estudios	Pliegos	Licitación	Obra	Finalizado

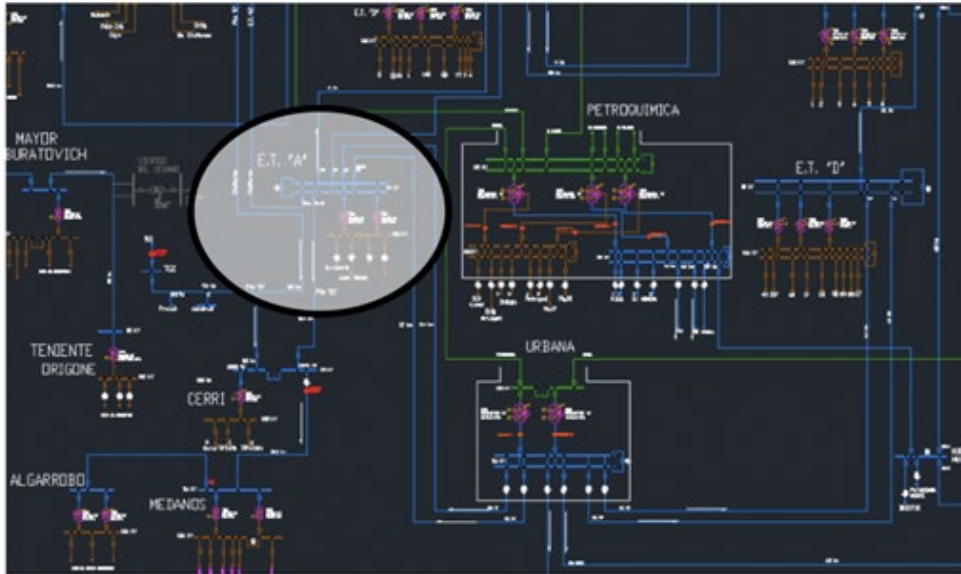
X

<b>Instalación:</b>	Subtransmision
<b>Potencia a instalar:</b>	5000 KVA
<b>Km de red a instalar:</b>	
<b>Avance físico:</b>	8%
<b>Localidades beneficiadas</b>	Cabildo
<b>Habitantes beneficiados</b>	2000
<b>Fecha entrada en servicio:</b>	Sep-2022

Transformador adquirido  
Terreno comprado.

# OBRA: AMPLIACION ET A BAHIA BLANCA

DESCRIPCIÓN: Reemplazo de todo el tren de celdas mas la instalación de un segundo transformador de 10 MVA 33/13,2 kV.



## Estado

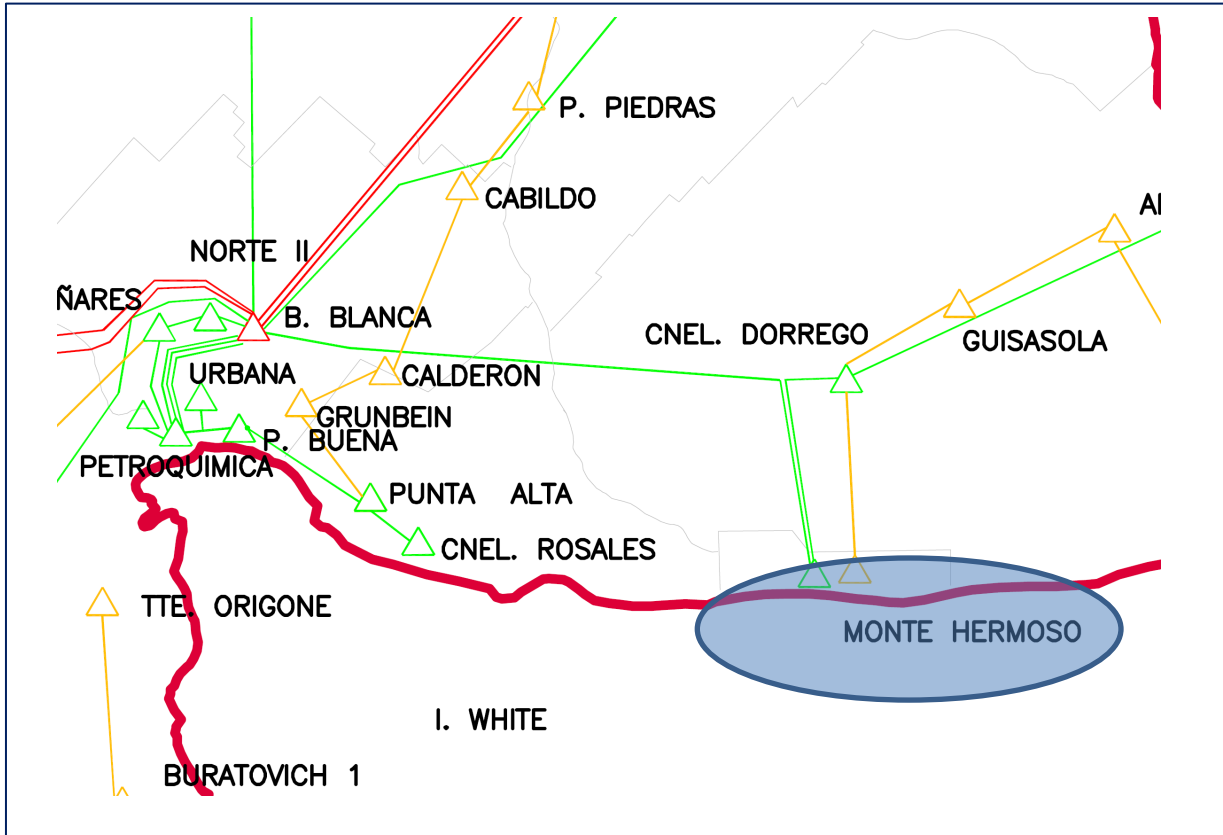
Estudios	Pliegos	Licitación	Obra	Finalizado
----------	---------	------------	------	------------

X

Instalación:	Subtransmision
Potencia a instalar:	10.000 KVA
Km de red a instalar:	
Avance físico:	83%
Localidades beneficiadas	Bahía Blanca
Habitantes beneficiados	30.000
Fecha entrada en inicio:	-
Fecha entrada en servicio:	Sep - 2022

# OBRA: AMPLIACIÓN ET MONTE HERMOSO 132/33/13,2 kV

DESCRIPCIÓN: Instalación de un segundo transformador.

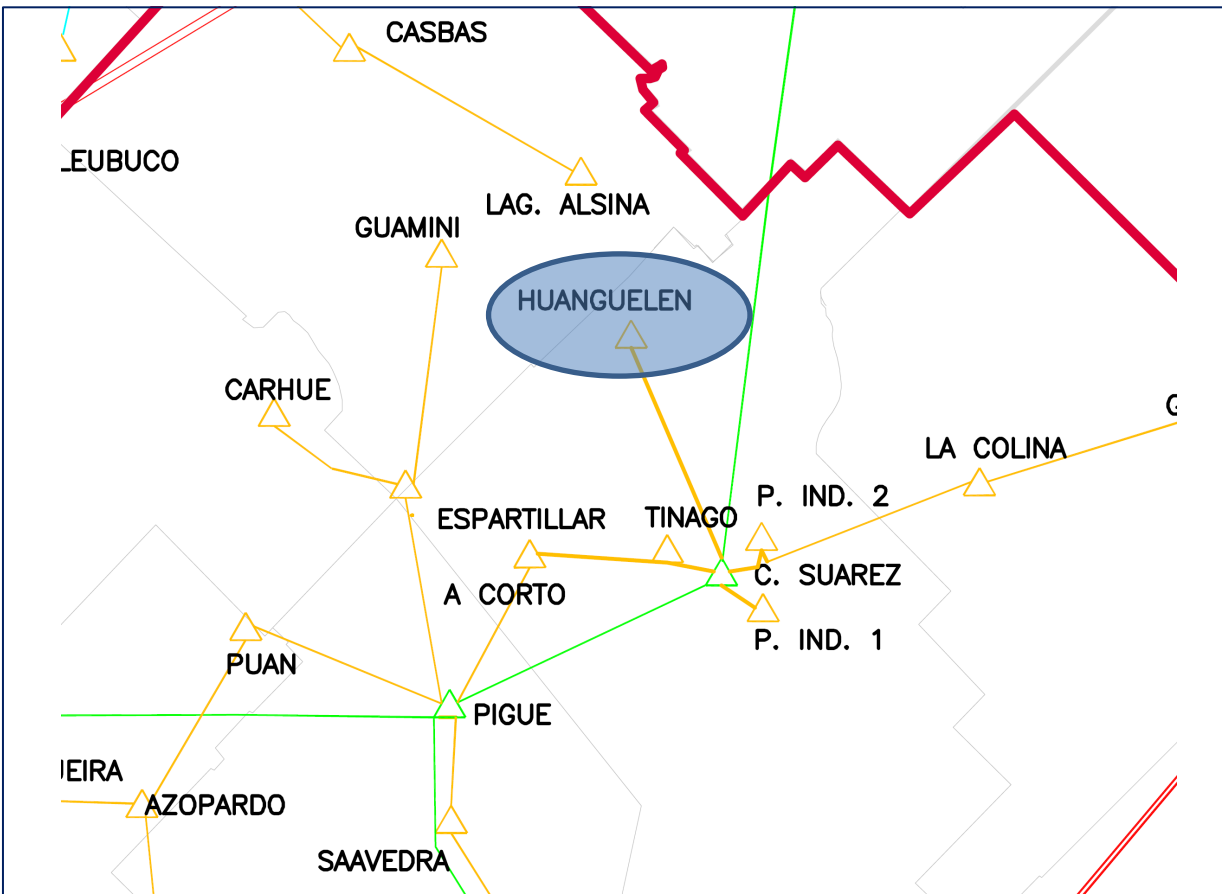


Estado				
Estudios	Pliegos	Licitación	Obra	Finalizado
			X	
<b>Instalación:</b>		Transporte		
<b>Potencia a instalar:</b>		15.000 KVA		
<b>Km de red a instalar:</b>		-		
<b>Avance físico:</b>		65 %		
<b>Localidades beneficiadas</b>		Monte Hermoso		
<b>Habitantes beneficiados</b>		5.600		
<b>Fecha entrada en servicio:</b>		Dic - 2021		



# OBRA: AMPLIACIÓN ET HUANGUELEN

DESCRIPCIÓN: Ampliación de capacidad de transformación de la ET 33/13,2 kV de Huanguelen.



Estado				
Estudios	Pliegos	Licitación	Obra	Finalizado
			X	
Instalación:		Subtransmisión		
Potencia a instalar:		5000 [KVA]		
Km de red a instalar:				
Avance físico:		70 [%]		
Localidades beneficiadas		Huanguelen		
Habitantes beneficiados		5025		
Fecha entrada en servicio:		Nov-2021		



# OBRA: NUEVA ET 25 DE MAYO

DESCRIPCIÓN: Nueva ET 2X300 MVA 500/132 kV más vinculaciones en 132 kV.

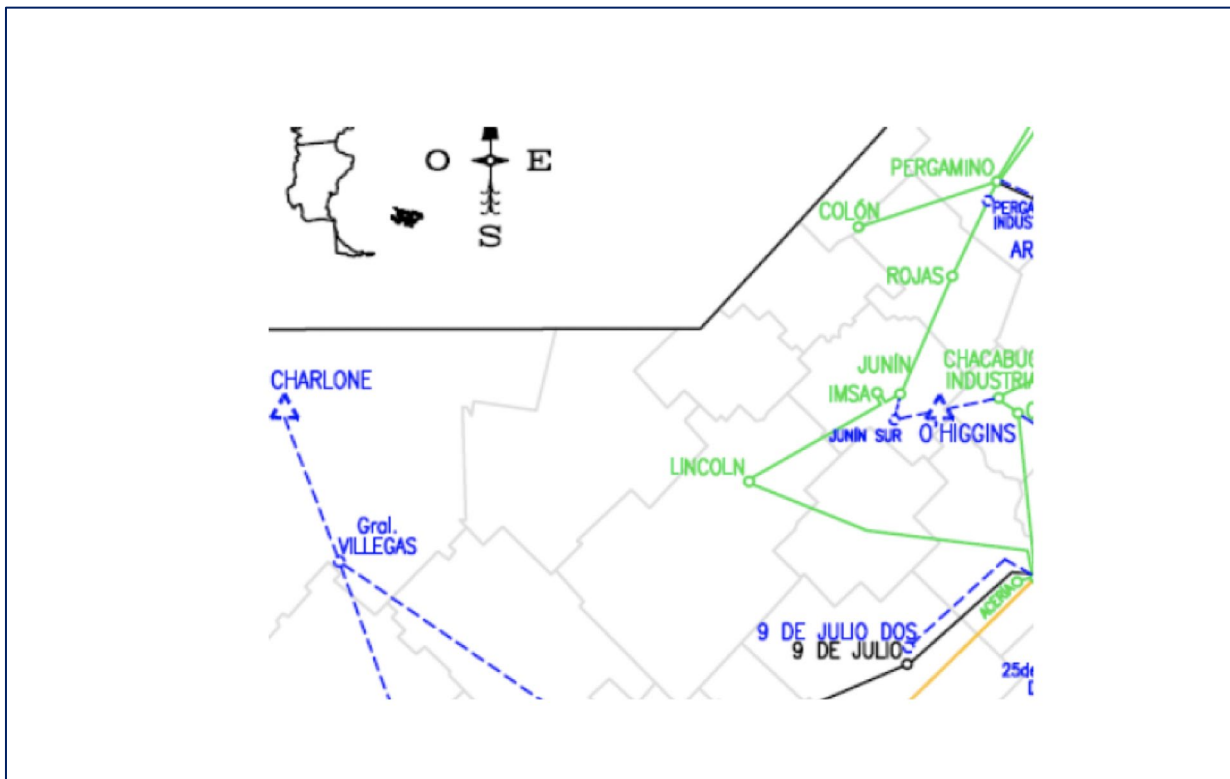


		Estado		
Estudios	Pliegos	Licitación	Obra	Finalizado
			X	
<b>Instalación:</b>	Extra Alta Tensión			
<b>Potencia a instalar:</b>	600 MVA			
<b>Km de red a instalar:</b>	75			
<b>Avance físico:</b>	80 %			
<b>Localidades beneficiadas</b>	Centro Oeste de la Provincia de Bs As			
<b>Habitantes beneficiados</b>	1.800.000			
<b>Fecha entrada en servicio:</b>	A la fecha la obra de la ET esta detenida, mientras que las vinculaciones están en ejecución			



# OBRA: AMPLIACIÓN SISTEMA OESTE

DESCRIPCIÓN: Nueva ET G Villegas 2x30/20/30 132/33/13,2 kV más una LAT de 140 km Pehuajo - G Villegas.



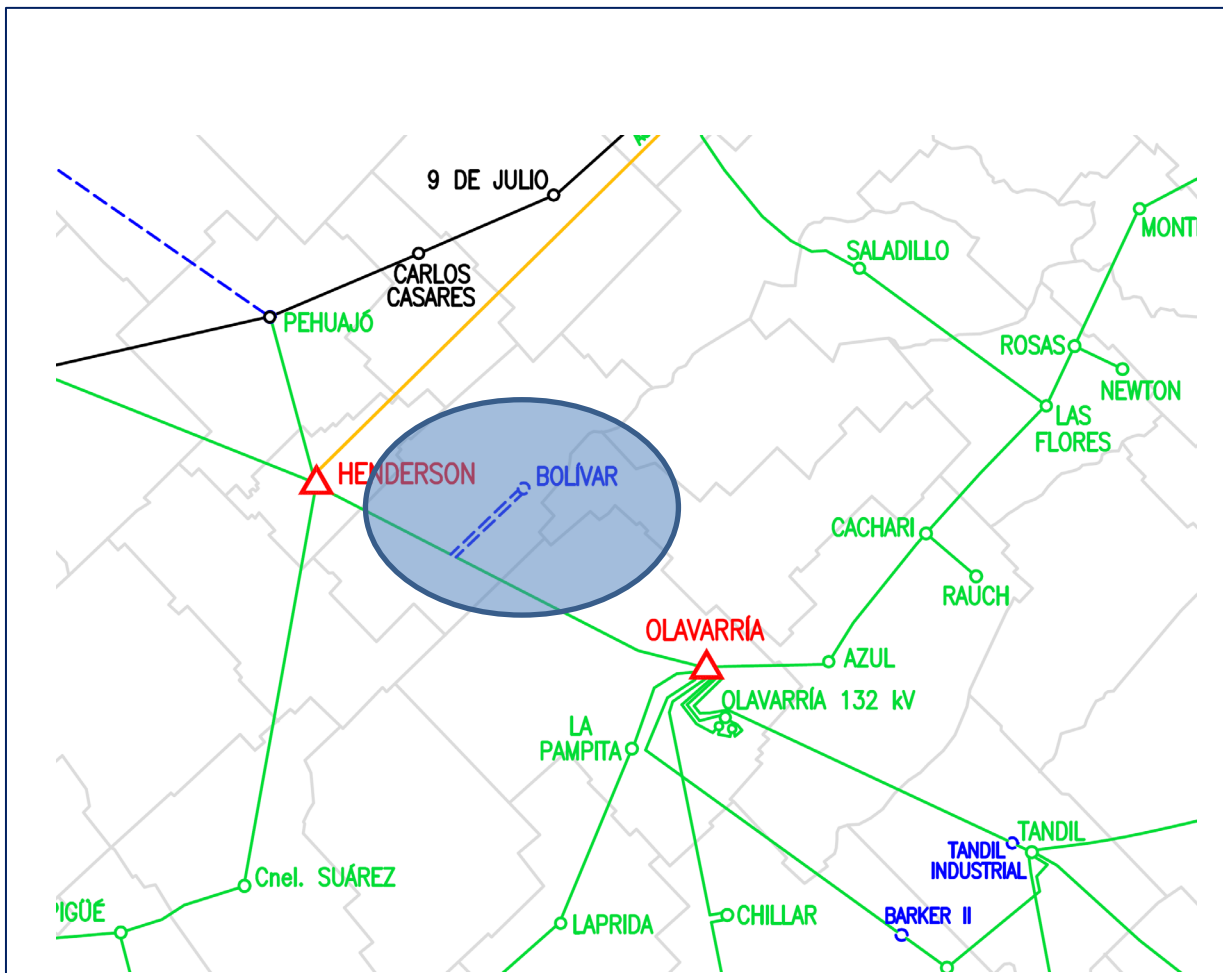
## Estado

Estudios	Pliegos	Licitación	Obra	Finalizado
			X	
<b>Instalación:</b>		Extra Alta Tensión		
<b>Potencia a instalar:</b>		60 MVA		
<b>Km de red a instalar:</b>		140		
<b>Avance físico:</b>		96%		
<b>Localidades beneficiadas</b>		Centro Oeste de la Provincia de Bs As		
<b>Habitantes beneficiados</b>		60.000		
<b>Fecha entrada en servicio:</b>		oct-2021 (Estimado)		



# OBRA: NUEVA ET BOLIVAR Y VINCULACION AL SADI

DESCRIPCIÓN: Nueva ET Bolívar 132/33/13,2 kV de 2x30/20/30 MVA el seccionamiento de la línea de 132 kV Henderson - Olavarría y nueva LAT 132 kV doble terna de 45 km hacia la nueva ET



Estado				
Estudios	Pliegos	Licitación	Obra	Finalizado
			X	
<b>Instalación:</b>		Transporte		
<b>Potencia a instalar:</b>		60.000		
<b>Km de red a instalar:</b>		45		
<b>Avance físico:</b>		Obra en ejecución desde el estado nacional		
<b>Localidades beneficiadas</b>		Bolívar – hendesor-H Vega – M Lucila - Daireaux		
<b>Habitantes beneficiados</b>		60.000		
<b>Fecha entrada en servicio:</b>		Obra en ejecución desde el estado nacional		



## GENERACIÓN DISTRIBUÍDA

•**GEED:** A través de ENARSA funcionan en la PBA 10 centrales de Generación Distribuida totalizando 200 Mw.

•**UGEEM:** A través de ENARSA, a partir del año 2018 la Secretaría de Energía, ante la finalización de la Emergencia, decide no renovar los contratos y las UGEEM que están operativas son aquéllas que las Prestadoras, agentes del MEM, han declarado ante CAMMESA.

- Los ingresos adicionales que requieren los generadores para operar son a cargo de los Distribuidores que requieren esta generación. Estos costos necesarios para el abastecimiento de la demanda son reconocidos por la Disposición N° 6 -2019 de la Dirección Provincial de Servicios Públicos a través del Componente Generación Distribuida del Agregado Tarifario.



## GENERACIÓN DISTRIBUÍDA

Área	Localidad	Nombre	Agente	Potencia Instalada Inicial (MW)	Situación actual
Norte	Bolívar	Móvil Bolívar	EDEEN	3,8	Operativa
Río de la Plata	Brandsen	Móvil Brandsen	EDELAP	0	Se desafectó por entrada en servicio de nueva ET 132/33/13,2 kV Brandsen
Norte	9 de Julio	Móvil 9 de Julio	CEYS	7	Se retiro post temporada estival. Se prevé instalar 7 MW para el pico de Verano.
Sur	Casbas	Móvil Casbas	EDES	0	Se desafectó por entrada en servicio de nueva ET 132/33/13,2 kV Casbas
Sur	Puan	Móvil Puan	EDES	0	Se desafectó por entrada en servicio de nueva ET 132/33/13,2 kV Puan
Sur	Tornquist	Móvil Tornquist	EDES	0	Se desafectó por reconfiguración sistema 33kv
Norte	Moctezuma	Móvil Moctezuma	EDEEN	0	Se desafectó luego del período estival
Sur	Guaminí	Móvil Guaminí	EDES	0	Se desafectó por reconfiguración sistema 33 kv
<b>TOTAL GENERACIÓN MÓVIL PREVISTA</b>				<b>10,8</b>	

Generación de Energía Móvil (UGEEM)

## PLAN A FUTURO

**Mediano plazo**: está previsto que comiencen y se finalicen otras 34 obras para lo cual se prevé invertir 11.340 millones de pesos

## PLAN A FUTURO

### REGIÓN ATLÁNTICA (5 OBRAS)

- Ampliación ET Las Toninas o Nueva ET Santa Teresita y su vinculación al SADI.
- Ampliación ET Gonzales Chaves.
- Ampliación ET General Madariaga.
- Ampliación ET Chascomús.
- Ampliación ET Quequén (\*.)

### REGIÓN SUR (3 OBRAS)

- Ampliación ET Tornquist.
- Ampliación ET Pedro Luro.
- Nueva ET Guaminí y vinculación al SADI.

### REGIÓN RÍO DE LA PLATA (8 OBRAS)

- Vínculo Ensenada - SE C Bell - 3 - LAAT simple terna, con postación p/ doble terna + CASAT a SEC C Bell + trafo 40 MVA.
- Ampliación SE Este.
- Nueva SE Olmos y vinculación SAT EDELAP.
- Nueva SE Elisa y vinculación SAT EDELAP.
- Ampliación SE.
- Ampliación SE Tolosa.
- Nueva SE Berisso.
- Ampliación SE Dique.
- Ampliación SE Kaiser.

## PLAN A FUTURO

### REGIÓN NORTE (18 OBRAS)

- Nuevo Puesto de Seccionamiento / Maniobra y Futura ET S.A. DE ARECO DOS" 132kV.
- Ampliación ET Lincoln.
- Ampliación ET Henderson.
- Nueva ET Chivilcoy II y su vinculación al SADI. (\*)
- Nueva ET S.A. de Giles y su vinculación al SADI. (\*)
- Nueva ET Los Caradales y su vinculación al SADI. (\*)
- Seccionamiento LAT 132 kV Campana III - Zárate y vinculación a ET Nueva Campana.
- Nueva ET Lobos y Vinculación al SADI. (\*)
- Nueva ET 9 de Julio y Vinculación al SADI. (\*)
- Nueva ET Pergamino Industrial y Vinculación al SADI. (\*)
- Nueva ET San Pedro Industrial y Vinculación al SADI. (\*)

- Nueva LAT 132 kV Villa Lía – Baradero. (\*)
- Ampliación ET VILLA LÍA de 220/132 kV. (\*)
- Construcción de una LAT 132 kV Villa Lía - C Sarmiento - Arrecifes. (\*)
- Nueva ET "ARRECIFES" de 2x30/20/30 MVA - 132/33/13.2 kV y vinculación al SADI. (\*)
- Apertura de T y LAT de 132 kV de 9 km Villa Lía - S.A. de Areco. (\*)
- Nueva LAT 132 kV Pergamino – Arrecifes. (\*)
- Nueva LAT 132 kV Salto – Arrecifes (\*). (\*\*)

(\*). Estudios y Pliegos realizados por FREBA y según el caso terrenos adquiridos por FREBA.

(\*\*) Como alternativa se planteó una LAT de 132 kV entre Pergamino y Salto

Para el caso de los nuevos vínculos al SADI o SAT edelap, estos varían de pocos km hasta mas 100 km según el caso.

## ACTUALIZACIÓN PLAN DE OBRAS

**Se comenzó a trabajar en la actualización del plan de obras a largo plazo, para lo cual,**

- Se realizarán, junto al Comité Técnico y Distribuidores, Estudios Eléctricos del Sistema de Transporte.
- Para dichos estudios se tendrán en cuenta las nuevas fuentes de generación renovable existentes, previstas por los planes Renovar y MATER y/o nuevas que resulten conveniente instalarse.
- Por otro lado, a la hora de los Estudios Eléctricos, se tendrá en cuenta el sistema de Subtransmisión existente.
- También se evaluarán tecnologías nuevas de conductores con mayor capacidad de transferencia para secciones equivalentes.

¡MUCHAS GRACIAS POR SU ATENCIÓN!