



ASAMBLEA FREBA

EJERCICIO 2018

OBJETIVOS

CAPACITACIÓN	FORMACIÓN
REFERENTE	PLATAFORMA DE CONOCIMIENTOS PARA EL DESARROLLO DE LA INFRAESTRUCTURA ENERGÉTICA
PROMOVER DIAGNÓSTICOS DEL SECTOR	ESPECIALIZACIÓN



CONSEJO DE ADMINISTRACIÓN 2018



VANESSA ANDREOLI GIGLI

ALBERTO RICA

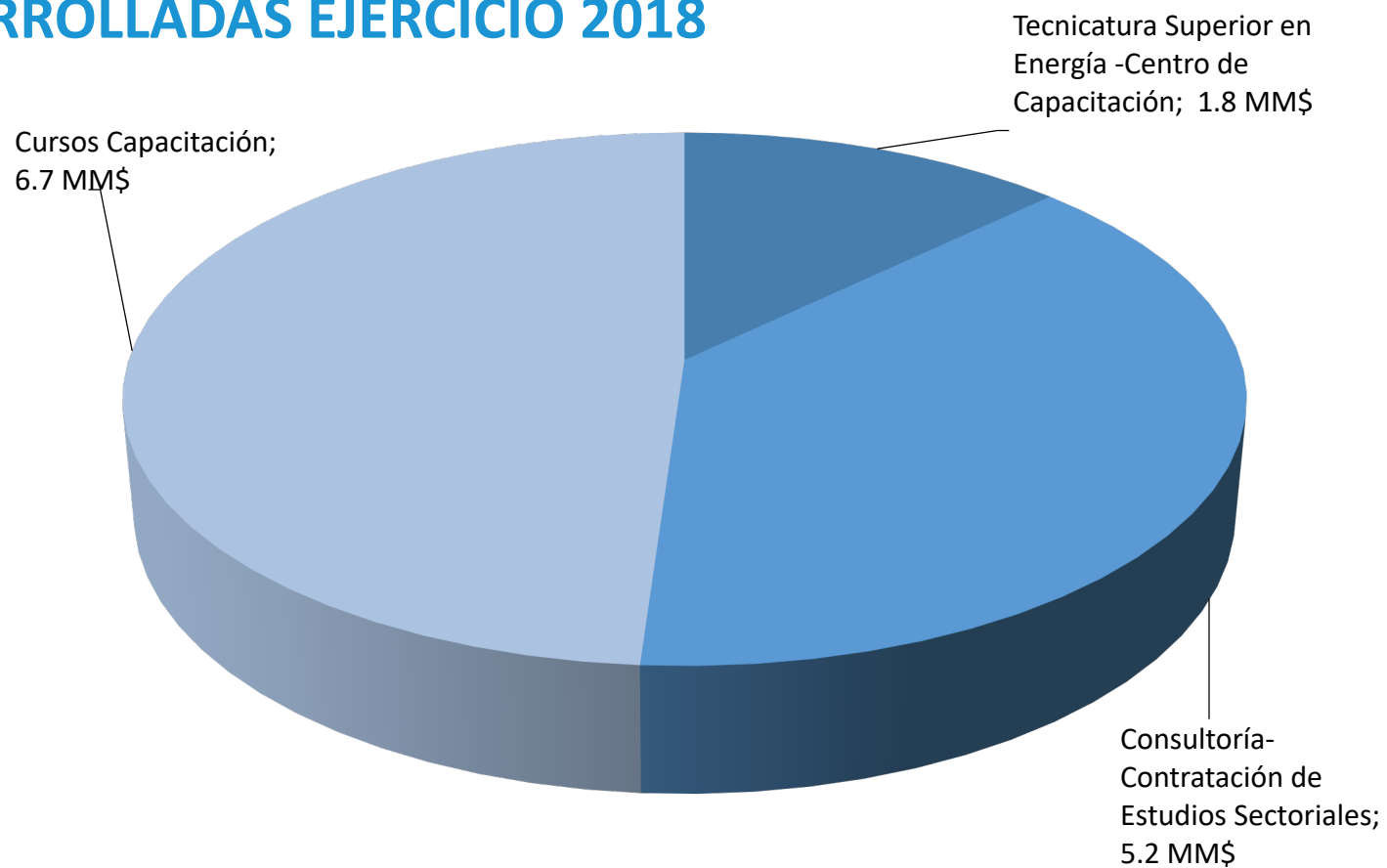
EMILIANO CARRERA

JUAN MANUEL MIRANDA

OSVALDO CAFARO

NÉSTOR FELIX

ACTIVIDADES DESARROLLADAS EJERCICIO 2018



Total:
13,7 MM\$

CONSULTORÍAS – ESTUDIOS SECTORIALES

Estudio	2018	2019
CERTI: Sistema de Contabilidad Regulatoria Art 3 de Res MI y SP 419-17 Mercados Energéticos Consultores	4 MM\$	3.5 MM\$ Finalizado Pruebas Piloto
CERTI: Determinación de las Curvas de Carga Art 3 de Res MI y SP 419-17 BAES	1.2 MM\$	6MM\$ 90% Ejecutado
CERTI : VAD Regiones Complementario a RTI Mercados Energéticos Consultores	Contratación	1.8 MM\$ Finalizado
DPSP: Asesoramiento Legal Traspaso Jurisdicción GBA Art 105. Ley 15078 Presupuesto Estudio Diaz Bobillo	Contratación	1.9MM\$ Finalizado

JORNADAS DE ANÁLISIS Y REFLEXIÓN SOBRE EL SECTOR ELÉCTRICO

EJERCICIO 2018

Jornada	Disertante
MERCADO A TÉRMINO RENOVABLE	CAMMESA M. Benetti y G. Baez
CONCLUSIONES REVISIÓN TARIFARIA INTEGRAL PROV. DE BUENOS AIRES	BAES – Mercados Energéticos – Dirección de Energía
ESTADO DE LA SITUACIÓN DEL SECTOR DE ENERGÍA ELÉCTRICA	Gerardo Rabinovich – IAE General Mosconi
GENNEIA EN LA PROVINCIA DE BUENOS AIRES	Ing. Gustavo Anbinder – Ing. Pablo Mazzetti
NUEVO SUBANEXO D RÉGIMEN DE CALIDAD DE SERVICIO	OCEBA

Conclusiones y material de consulta en página WEB-IDE

JORNADAS DE ANÁLISIS Y REFLEXIÓN SOBRE EL SECTOR ELÉCTRICO

EJERCICIO 2018



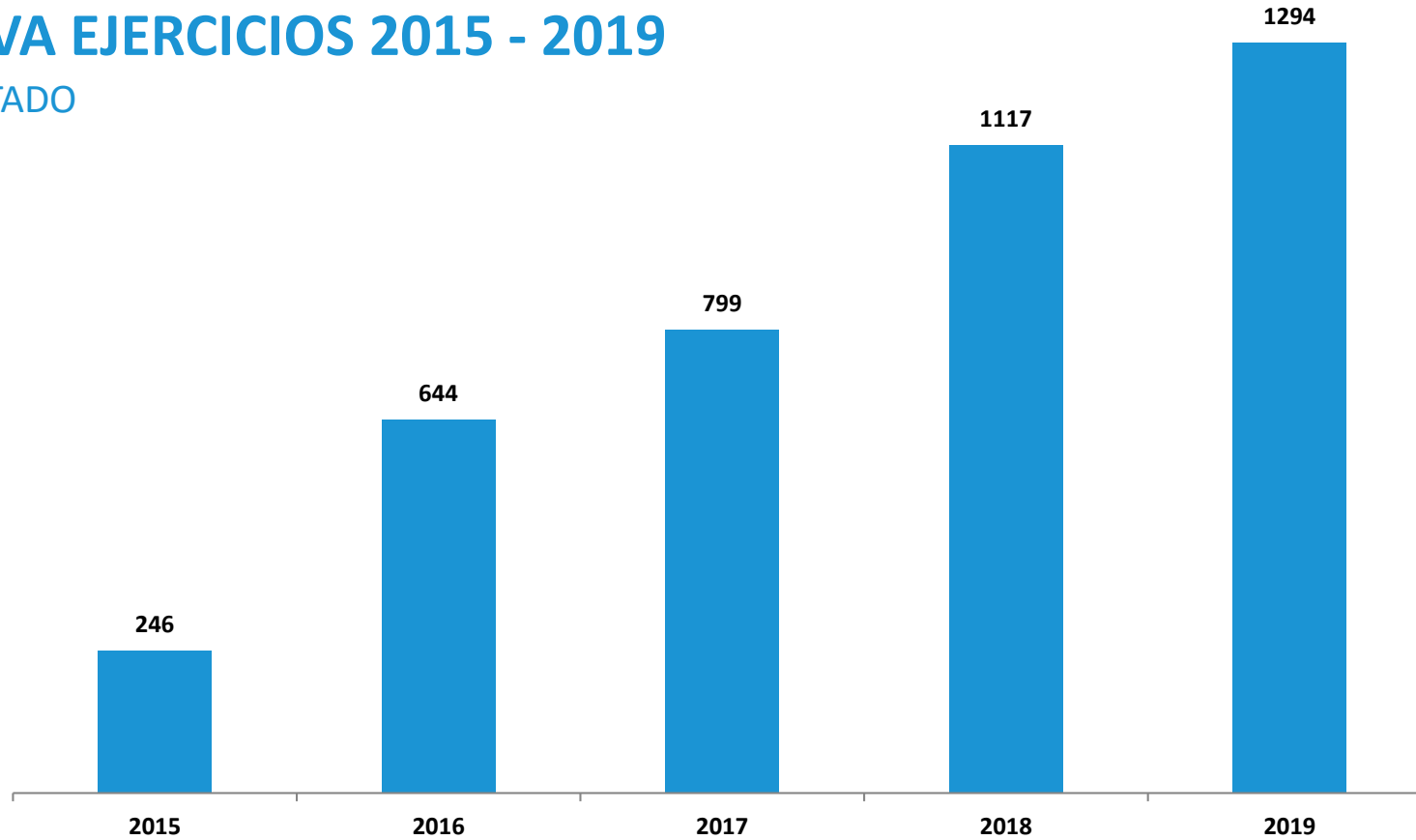
Instituto Argentino de la Energía General Mosconi
Tarifa Plana de GAS
PPP
Estado de situación



OCEBA
Nuevo Régimen de Calidad de Servicio “Subanexo D”

COMPARATIVA EJERCICIOS 2015 - 2019

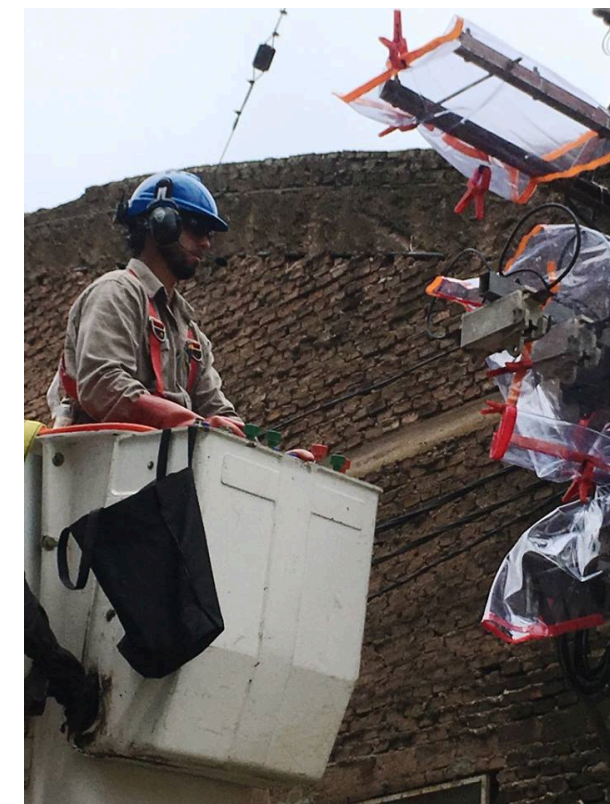
PERSONAL CAPACITADO



CURSOS DE CAPACITACIÓN BRINDADOS

DURANTE EL EJERCICIO 2018

Cantidad de cursos	66
TOTAL ASISTENTES	1117
TOTAL INVERTIDO	\$6.693.331



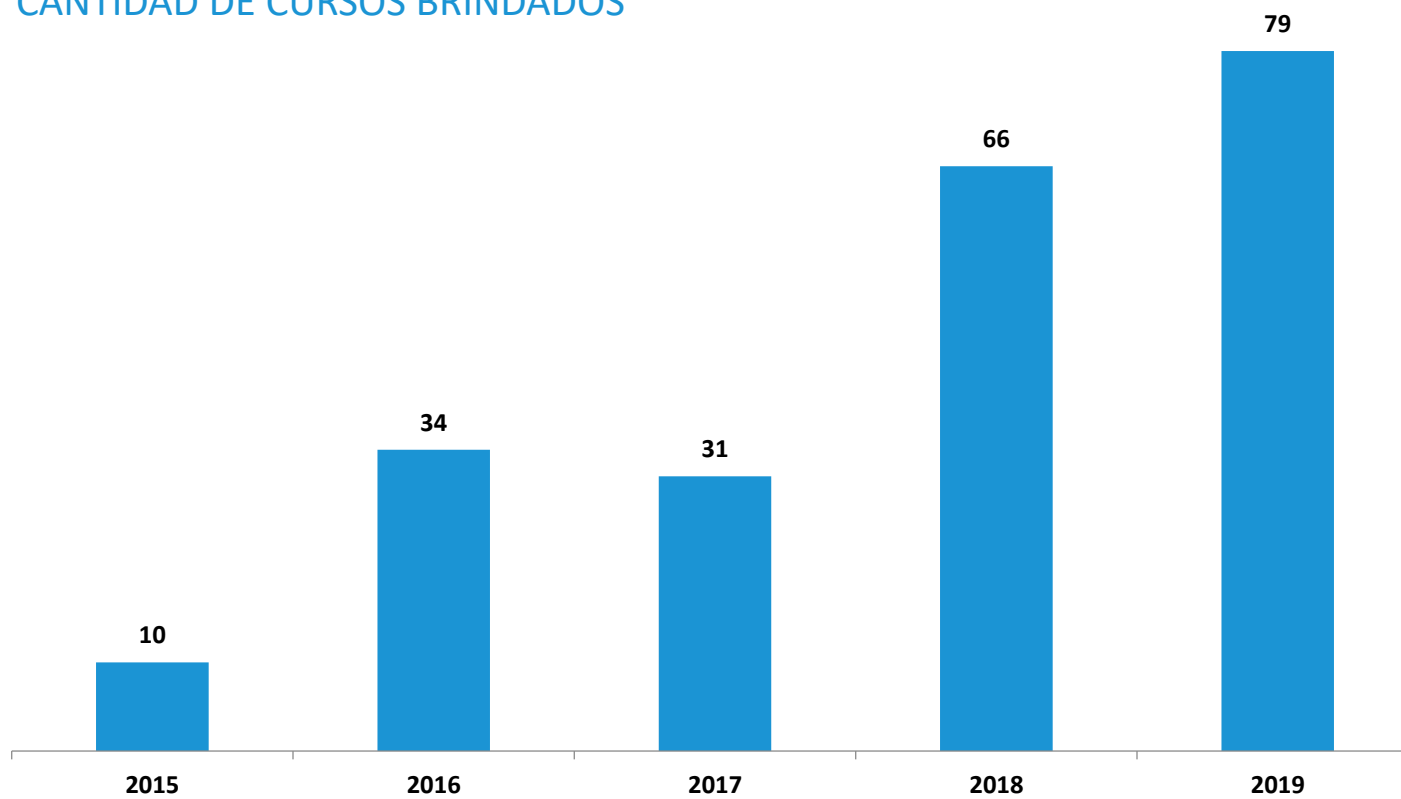
CURSOS DE CAPACITACIÓN BRINDADOS

DURANTE EL EJERCICIO 2018

Cursos	Cantidad de Cursos	Cursos	Cantidad de Cursos
ATENCIÓN AL USUARIO 1	3	TRABAJOS CON TENSIÓN EN B.T. (1kv.) – RES: SRT Nº 3068/14	15
ATENCIÓN AL USUARIO 2	2	FORMACIÓN BÁSICA PARA TRABAJOS EN ALTURA EN ESCALERA E HIDROELEVADOR	3
HABILIDADES PARA LA TOMA DE DECISIONES – HABILIDADES DE NEGOCIACIÓN	1	AUXILIAR ELECTRICISTA DE REDES DE DISTRIBUCIÓN EN MT Y BT – NIVEL 1	7
RIESGOS ELÉCTRICOS	6	AUXILIAR ELECTRICISTA DE REDES DE DISTRIBUCIÓN EN MT Y BT – NIVEL 2	6
PRIMEROS AUXILIOS	2	MEDIDORES DE ENERGÍA ELÉCTRICA	3
TRANSFORMADORES DE DISTRIBUCIÓN	2	DISEÑO Y MONTAJE DE UN SISTEMA DE ENERGÍA FOTOVOLTAICA	2
DIRECCIÓN DE FALLAS EN REDES BT-AVERÍA DE ELECTRODOMÉSTICOS	3	PÉRDIDAS NO TÉCNICAS	5
OPERACIONES EN REDES DE BAJA TENSIÓN	1	ACOMETIDAS EN BT Y CONEXIONADO DE MEDIDORES ELÉCTRICOS	2
OPERACIONES Y MANIOBRAS EN MEDIA TENSIÓN	2	TOTAL	66
TENDIDO Y MANTENIMIENTO EN REDES DE B.T. PREENSAMBLADAS	1		

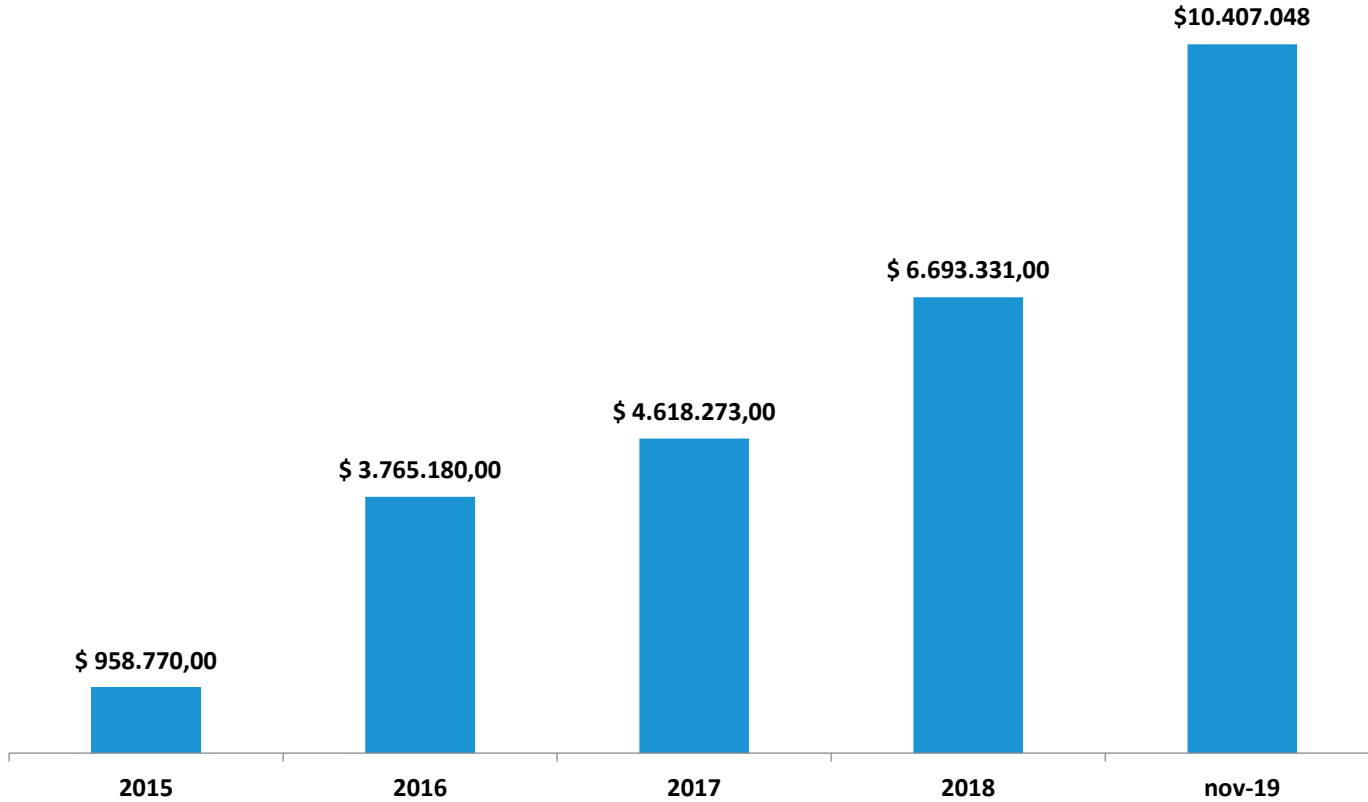
COMPARATIVA EJERCICIOS 2015 - 2019

CANTIDAD DE CURSOS BRINDADOS



COMPARATIVA EJERCICIOS 2015 - 2019

MONTOS INVERTIDOS EN CURSOS DE CAPACITACIÓN



ACTIVIDADES TOTALES DESARROLLADAS

EN CURSOS DE CAPACITACIÓN 2015 - 2019

220

CURSOS REALIZADOS

MÁS DE

4000

TRABAJADORES
CAPACITADOS

65% DEL SECTOR

MÁS DE

\$26.400.000

INVERTIDOS

TECNICATURA SUPERIOR EN ENERGÍA ELÉCTRICA

CON ORIENTACIÓN EN TRANSPORTE Y DISTRIBUCIÓN DE ELECTRICIDAD

2018:

- Presentación de Currícula de la Tecnicatura en el Ministro de Educación
- Anteproyecto Centro de Capacitación

2019:

- Resolución del Director General de Cultura y Educación de la Provincia de Buenos Aires RESFC-2019-4937-GDEBA-DGCYE que aprueba el diseño curricular de la carrera Tecnicatura Superior en Energía Eléctrica con orientación en Transporte y Distribución de Electricidad
- Adecuaciones Centro de Capacitación

TECNICATURA SUPERIOR EN ENERGÍA ELÉCTRICA

CON ORIENTACIÓN EN TRANSPORTE Y DISTRIBUCIÓN DE ELECTRICIDAD

Tecnicatura Superior en Energía Eléctrica con Orientación en Transporte y Distribución de Electricidad

1er AÑO	Medios de Representación	Elementos de Máquinas	Fundamentos de Automatización y Digitalización	Electrotecnia y Mediciones Eléctricas	Máquinas e Instalaciones Eléctricas		Total
	128hs	96hs	128hs	128hs	128hs		608hs
2do AÑO	Gestión de los Ámbitos de Desempeño	Instalaciones de Servicios Auxiliares	Organización, Regulación y Funcionamiento del Subsector Eléctrico	Generación y Transmisión Eléctrica I	Inglés I	Mantenimiento 96hs	Total
	96hs	96hs	128hs	160hs	64hs		640hs
3er AÑO	Gestión de Proyectos	Sistemas de Iluminación	Generación y Transmisión Eléctrica II	Distribución y Redes Inteligentes	Inglés II	Prácticas Profesionalizantes	Total
	64hs	64hs	96hs	128hs	64hs	256hs	672hs

TOTAL DE LA CARRERA 1920HS



¡MUCHAS GRACIAS!

