

---

**FREBA** 

FORO REGIONAL ELECTRICO DE BS AS

**Más potencia para  
el desarrollo  
de la Provincia  
de Buenos Aires**

---



-  **EL FREBA / FITBA EN NUMEROS**
-  **INVERSIONES 2022**
-  **RESUMEN DE INVERSIONES 2003-2022**
-  **OBRAS DESTACADAS**

# SITUACIÓN INICIAL

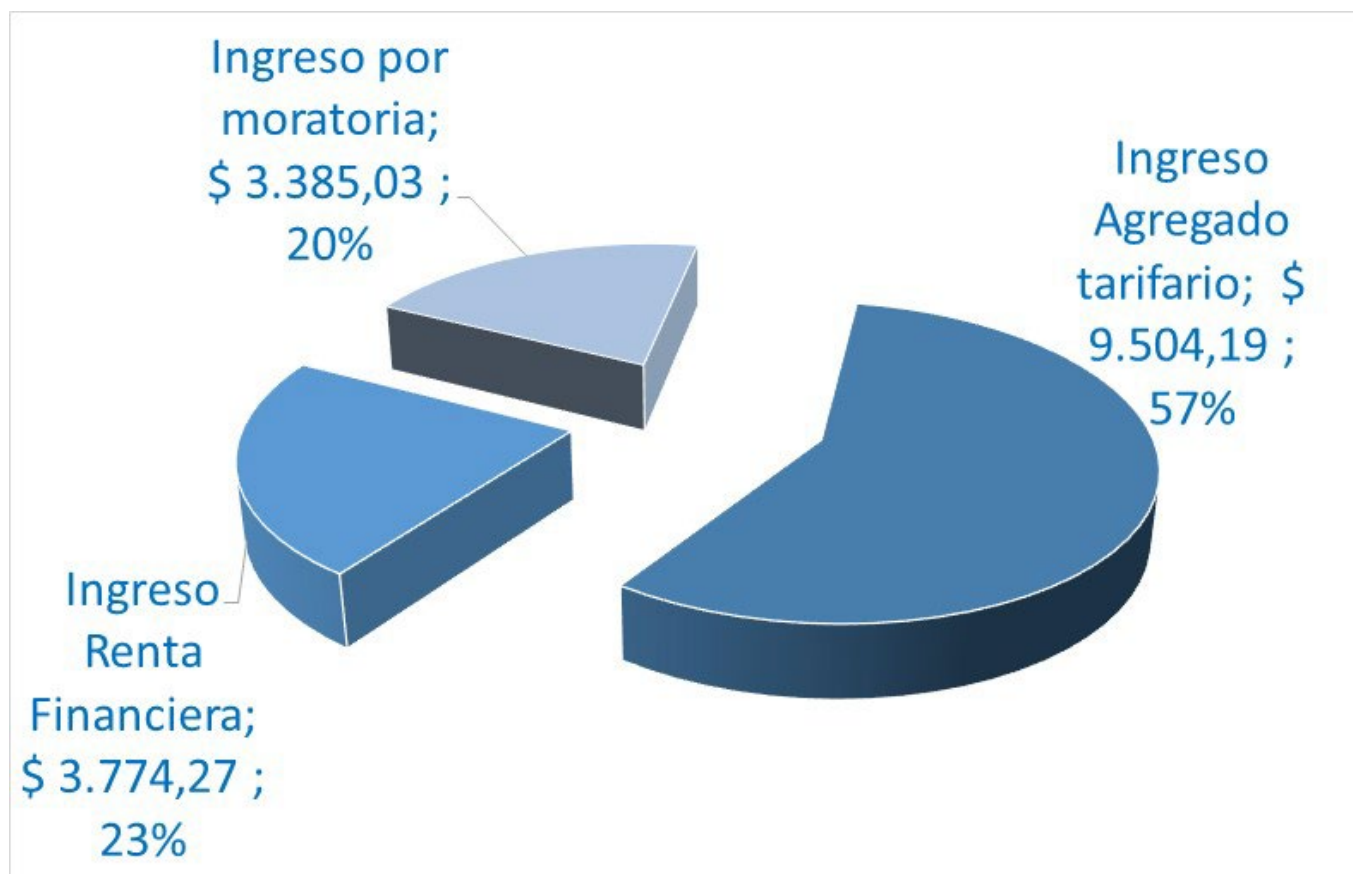
**Hacemos FREBA, un conjunto de Distribuidoras de Energía Eléctrica de la Provincia de Buenos Aires, comprometidos con las soluciones del Sistema Eléctrico y su abastecimiento.**



# EL FITBA EN GRANDES NÚMEROS

**\$ 16.663,59**  
**MILLONES DE PESOS**  
**EN INGRESOS**  
**2003-2022**

## PERÍODO ENERO 2003 - DICIEMBRE 2022



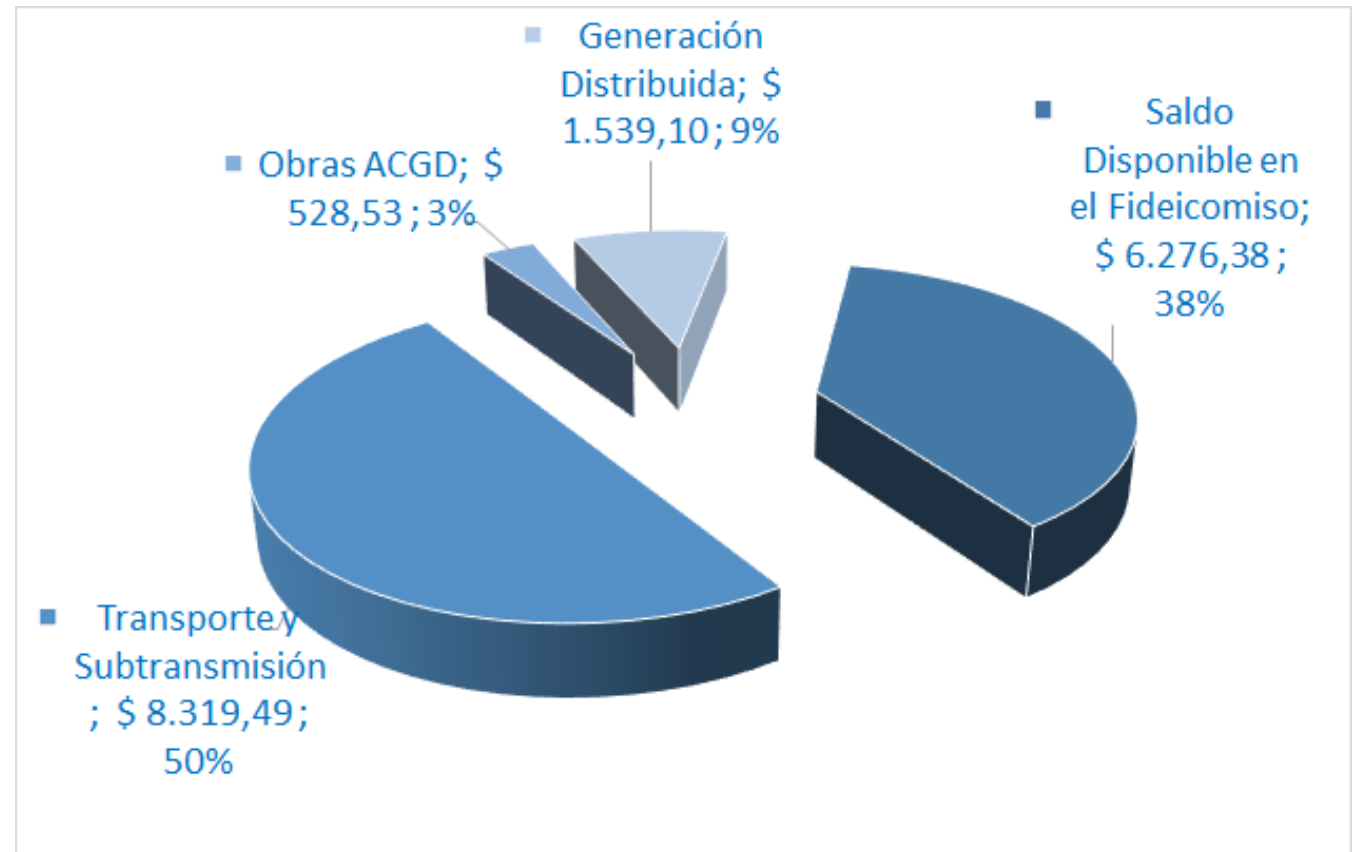
# EL FITBA EN GRANDES NÚMEROS

**\$ 16.663,59**

**MILLONES DE PESOS  
INVERTIDOS Y EN  
EXISTENCIA**

**2003-2022**

## PERÍODO ENERO 2003 - DICIEMBRE 2022



# INVERSION EN EN TRANSMISION Y SUBTRANSMISION



## MM 1454,1

### OBRAS DE TRANSMISION Y SUBTRANSMISION

## 2022

OBRAS DE TRANSPORTE Y DISTRIBUCION (21 OBRAS)	TOTAL (MILLONES DE PESOS)
Nueva ET "TANDIL INDUSTRIAL" 1era etapa: 1x30/20/30 MVA 132/33/13,2 kV, y su vinculación al SADI.	\$ 139,54
Nueva "ET AYACUCHO" de 2x30/20/30 MVA 132/33/13,2 kV, y su vinculación al SADI.	\$ 212,75
Nuevo vínculo 132 kV en doble terna de 19 km de longitud (km subterráneo y 14 km aéreo) entre las EETT Norte y Ruta 2, más la instalación de sistema de celdas GIS de 132 kV en ET Ruta 2, mas salidas GIS en ET Norte	\$ 19,23
Nueva ET "MAR DEL PLATA INDUSTRIAL" 2x40/30/40 MVA 132/33/13,2 kV, y su vinculación al SADI..	\$ 21,84
Ampliación ET IMSA (Junin): instalación de un segundo transformador de 15/10/15 MVA-132/33/13,2 kV y campos asociados, y la construcción de barras de 33 kV.	\$ 0,45
Nueva ET "SAN NICOLÁS NORTE" 2x40/40/40 MVA 132/33/13,2 kV, y su vinculación al SADI.	\$ 520,25
Nuevas celdas de 13,2 y 33 kV en ET 132/33/13,2 kV Campana III	\$ 14,44
Nueva ET Sur (Bahía Blanca) 2x45/30/45 MVA 132/33/13,2 kV, y su vinculación al SADI .	\$ 367,36
Ampliación de ET Huanguelen 33/13,2 kV	\$ 0,59
Nueva ET "CHIVILCOY DOS" 2x30/20/30 MVA 132/33/13,2 kV, y su vinculación al SADI.	\$ 0,04
Nueva ET "S.A. DE GILES" de 2x30/20/30 MVA - 132/33/13.2 kV, y la construcción de una nueva LAT 132 kV S.A. de Giles - S.A. de Areco Dos	\$ 0,55
Nueva ET "GUAMINI" de 2x30/20/30 MVA - 132/33/13.2 kV y nueva LAT 132 kV Guamini - Cnel. Suárez de 62 km de longitud.	\$ 0,61
Nueva ET "LOS CARDALES" de 2x45/45/45 MVA-132/33/13.2 kV, y su vinculación al SADI.	\$ 3,33
Nueva ET Lobos 2x30/20/30 MVA 132/33/13,2 kV mas LAT 132 kV 25 de Mayo-Lobos de 105 km	\$ 14,09

OBRAS DE TRANSPORTE Y DISTRIBUCION (21 OBRAS)	TOTAL (MILLONES DE PESOS)
Nueva ET "NUEVE DE JULIO" 2x40/40/40 MVA 132/33/13,2 kV, la construcción de la LAT 132 kV 25 de Mayo - Nueve de Julio de 94 km	\$ 109,18
Nueva ET "SAN PEDRO INDUSTRIAL" de 2x30/30/20 MVA - 132/33/13.2 kV y obras de 13,2 y 33 kV asociadas, más la construcción de una LAT 132 kV de 3,2 km de longitud y un campo de salida de línea en 132 kV en la ET Papel Prensa para su vinculación al SADI.	\$ 3,60
Ampliación ET VILLA LÍA de 220/132 kV, mediante la construcción de doble juego de barras de 132 kV, acoplamiento de barras y nuevo Edificio de Comando	\$ 2,03
Nueva ET "ARRECIFES" de 2x30/20/30 MVA - 132/33/13.2 kV y obras de 13,2 y 33 kV asociadas, más la construcción de tres campos de salida de línea 132 kV.	\$ 0,69
Nueva LAT 132 kV Salto - Arrecifes de aproximadamente unos 44 km de longitud, más la construcción de un campo de salida de línea en 132 kV para su vinculación al Sistema de Transporte por Distribución Troncal en ET Salto.	\$ 3,39
Nuevo Puesto de Seccionamiento y Maniobra "S.A. DE ARECO DOS" con tres (3) campos de salida de línea de 132 kV y la construcción de una nueva línea de 132 kV en doble terna entre el punto de apertura de la LAT 132 kV San Antonio de Areco y la Derivación a Campana/Villa Lía ("T" A 1CAVL1) y el Puesto de Seccionamiento y Maniobra de 132 kV S.A. de Areco Dos, de unos 10 km de longitud.	\$ 3,14
Nueva ET "GENERAL VILLEGAS" 132/33/13,2 kV de 1x30/20/30 MVA, la construcción de la LAT 132 kV Pehuajó - Gral. Villegas de 140 km y un campo de salida de línea en 132 kV para su vinculación al Sistema de Transporte por Distribución Troncal.	\$ 17,01

# RESUMEN DE LA INVERSIONES REALIZADAS 2003-2022

**+ 280**



OBRAS  
REALIZADAS DE  
TRANSPORTE Y  
SUBTRANSMISIÓN

**321**



MMUSD

INVERSIÓN

**+ 150**



LOCALIDADES  
BENEFICIADAS

**+10** MM



HABITANTES  
BENEFICIADOS

**12**



NUEVAS  
ESTACIONES  
TRANSFORMADORAS

**+ 70**



ESTACIONES  
TRANSFORMADORAS  
AMPLIADAS

**1850**



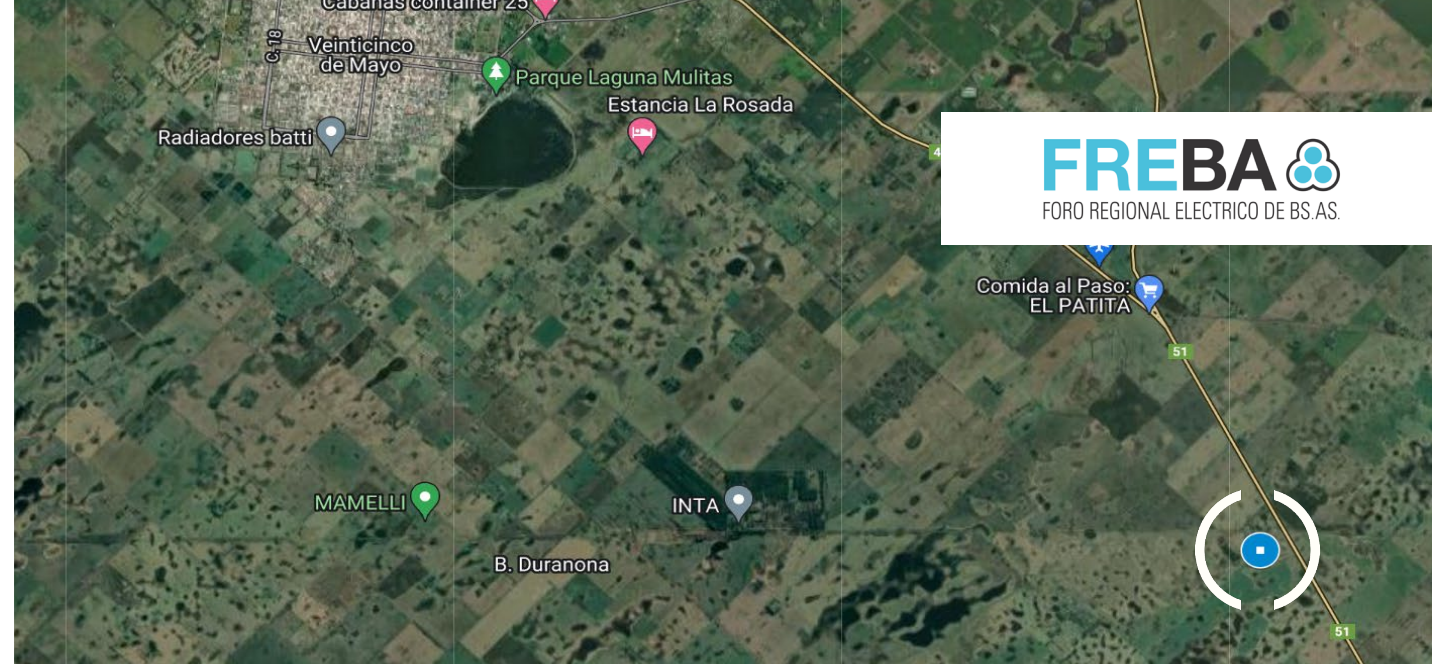
MVA ADICIONALES  
EN EL SISTEMA

**450**



KM LINEAS DE  
ALTA TENSIÓN

# OBRAS DESTACADAS



## Obra 25 de Mayo. Ampliación del Sistema Centro - Oeste

Nueva Estación Transformadora 25 de mayo 500/132 kV e interconexiones en 132 kV. Apertura de la Línea Aérea de Alta Tensión Bragado - Saladillo e ingreso a barras de la futura ET 25 de mayo 500/132 kV. Nueva LAT 132 kV 25 de mayo – Chivilcoy



Área Norte



1.000.000 habitantes beneficiados



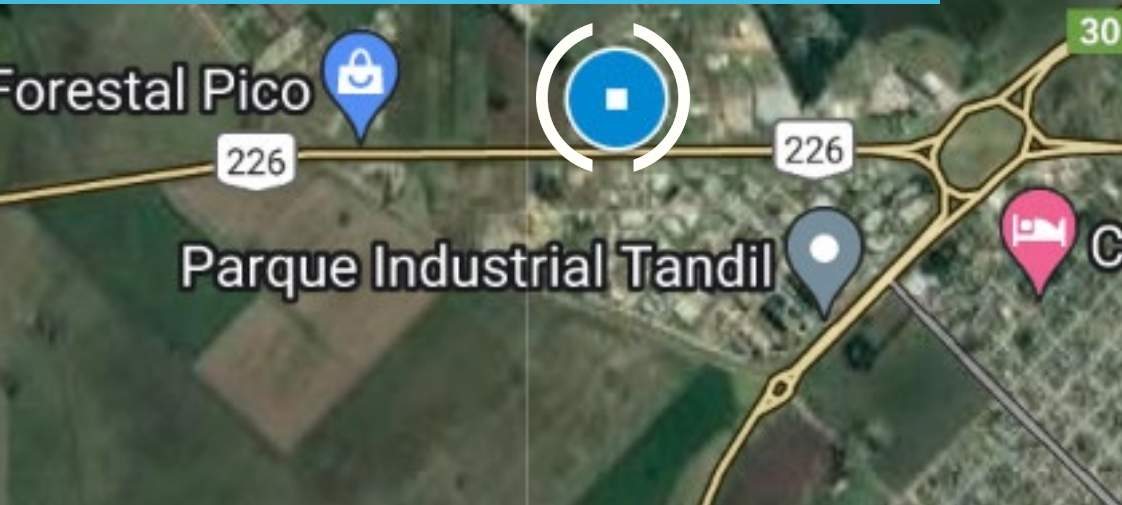
22 M\$ Monto invertido



98 % Ejecución



# OBRAS DESTACADAS



**FREBA**  
FORO REGIONAL ELECTRICO DE BS.AS.

## Nueva Estación Transformadora Parque Industrial Tandil

Nueva ET Tandil Industrial 2 x 30/20/30 MVA  
132/33/13,2 kV. Apertura de la Línea Aérea de Alta  
Tensión 132 kV Olavarría– Tandil



Área  
Atlántica



150.000  
habitantes beneficiados



8,5 MMu\$  
Monto invertido



99 %  
Ejecución

# OBRAS DESTACADAS



## Nueva Estación Transformadora Ayacucho

Nueva ET Ayacucho 2 x 30/20/30 MVA  
132/33/13,2 kV mas vinculación en 132 kV.



Área Atlántica



32.400 habitantes beneficiados

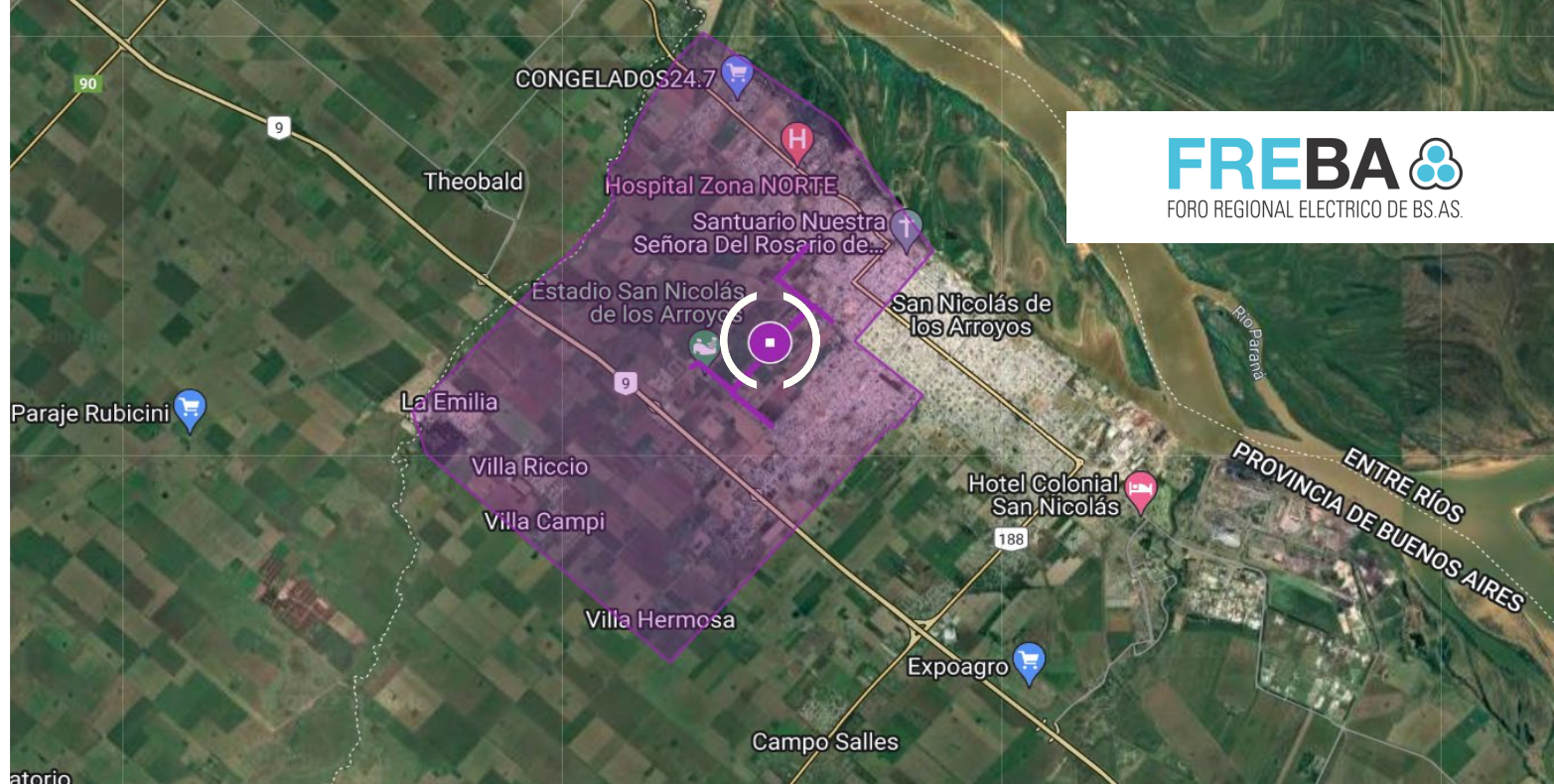


11 MM u\$S Monto invertido



28 % Ejecución

# OBRAS DESTACADAS



## Nueva ET San Nicolás Norte

Nueva ET San Nicolás Norte 2 x 30/20/30 MVA 132/33/13,2 kV.  
Apertura de la Línea Aérea de Alta Tensión 132 kV San  
Nicolás – Villa Constitución



Área  
Norte



178.656  
habitantes beneficiados



12 MM u\$s  
Monto invertido



30 %  
Ejecución

# OBRAS DESTACADAS



**Nueva Estación Transformadora Bahía Blanca Sur 132/33/13,2 kV e interconexiones en 132 Kv**

**Nueva ET Bahía Blanca Sur 2 x 45/30/45 MVA 132/33/13,2 kV. Apertura de la LAT 132 kV Chañares - Petroquímica**



Área Sur



120.000 habitantes beneficiados



12,7 MM u\$s Monto invertido



80 % Ejecución

---

**FREBA** 

FORO REGIONAL ELECTRICO DE BS AS

**MUCHAS GRACIAS**

