





AGENDA

-  **RESUMEN DE OBRAS A JULIO 2023**
-  **INVERSIONES HISTORICAS**
-  **OBRAS FINALIZADAS RECIENTEMENTE**
-  **OBRAS EN CURSO**






NOVEDADES JULIO 2023

El día jueves 10 de agosto de 2023 sesionó el Comité Técnico del FREBA, donde entre otros temas, se dio tratamiento a las presentaciones de solicitud de liberación de pagos por ejecución de avance de obras realizadas en julio 2023, el monto tratado asciende a 556,73 millones de pesos, correspondiente a siete de las catorce obras que se encuentran en ejecución. El monto de liberaciones en concepto de avance de obra realizadas en lo que va del año asciende a 2.281 millones de pesos.

Durante julio del corriente, se dio comienzo a la Obra Provisión y Montaje de Reguladores de Tensión en Bordenave.

Respecto de la Obra Nueva ET 25 de Mayo 2x300 MVA 500/132 kV mas la Línea Aérea de Alta Tensión 132 kV 25 de Mayo – Chivilcoy y la apertura de la Línea de 132 kV Bragado – Saladillo, se comenta que la obra cuenta con un avance físico del 98 %, faltando realizar una serie de transposiciones sobre el corredor de 500 kV sobre la cual se conecta la nueva ET y otras tareas referentes a comunicaciones, se estima que la instalación entrará en servicio para fines de agosto principio de septiembre del corriente.

RESUMEN A JUNIO 2023

14  OBRAS EN EJECUCIÓN	ENE-JUN 2023 9,26 MMUSD Invertidos	2003- 2023 Jun 331 MMUSD Invertidos 129.454 MM\$ (Moneda Cte.)	+ 280  OBRAS EJECUTADAS	450  KM LAT DE 132 KV CONSTRUIDOS
	JUN 2023 1,94 MMUSD Invertidos		+10 MM  HABITANTES BENEFICIADOS	1.850  MVA INSTALADOS

- Nueva ET "25 de Mayo y Vinculaciones"
- Nueva ET "TANDIL INDUSTRIAL" 2da etapa
- Ampliación ET CHASCOMÚS
- Nueva ET "SAN NICOLÁS NORTE"
- Nuevas celdas de 13,2 y 33 kV en ET kV Campana III
- Nueva ET Sur (Bahía Blanca)
- Vinculo SE Ensenada - SE City Bell
- Ampliación ET T Lauquen
- Reguladores de Tensión en Bordenave
- Cables de media Tensión ET Bolívar
- Ampliación ET Tornquist
- Nueva ET Mar del Tuyu.
- Nueva "ET AYACUCHO".
- Ampliación ET Laguna de Los Padres

RESUMEN A julio 2023

14



OBRAS EN
EJECUCIÓN

ENE-JUN 2023
9,26 MMUSD
Invertidos

JUN 2023
1,94 MMUSD
Invertidos

2003- 2023 Jun
331 MMUSD
Invertidos

129.454
MM\$ (Moneda Cte.)

+ 280



OBRAS
EJECUTADAS

450



KM LAT DE 132 KV
CONSTRUIDOS

+10

 MM

1.850



MVA
INSTALADOS

5



OBRAS PROXIMAS
A FINALIZAR

SEPTIEMBRE 2023
- AMPLIACION ET
CHASCOMUS:
Reemplazo T2CU
15/10/15 MVA por
30/30/20 MVA

2023 - NUEVA ET
25 DE MAYO:
Nueva ET 500/132
kV 2x300 MVA y
NUEVA LAT 132
KV.

SEPTIEMBRE 2023
- AMPLIACION ET
CAMPANA 3:
Instalación de dos
celdas de 33 kV y
una de 13,2 Kv.

AGOSTO 2023 -
ET BAHIA
BLANCA SUR:
Nueva ET Bahía
Blanca Sur 2 x
45/30/45 MVA
132/33/13,2 kV.

DICIEMBRE 2023
- ET SAN
NICOLAS NORTE
: 2 x 30/20/30 MVA
132/33/13,2 kV
mas vinculación.

FREBA 
FORO REGIONAL ELECTRICO DE BS AS



**INVERSIONES
HISTORICAS**



INVERSIONES - HISTORICO

INFORME

ACTUALIZACIÓN



INVERSIONES HISTORICAS EN PESOS CORRIENTES

Contiene la inversión aproximada realizada por el FREBA desde sus orígenes, valorizada en pesos.

MENSUAL



INVERSIONES HISTORICAS EN PESOS CONSTANTES

Contiene la inversión aproximada realizada por el FREBA desde sus orígenes, valorizada en pesos actualizados por IPC.

MENSUAL



INVERSIONES HISTORICAS EN DOLARES

Contiene la inversión aproximada realizada por el FREBA desde sus orígenes, valorizada en dólares.

MENSUAL

RESUMEN DE LA INVERSIONES REALIZADAS 2002-2023

+ 280 


OBRAS
REALIZADAS DE
TRANSPORTE Y
SUBTRANSMISIÓN

331 

MMUSD
INVERSIÓN

+ 150 

LOCALIDADES
BENEFICIADAS

+10 MM 

HABITANTES
BENEFICIADOS

12 

NUEVAS
ESTACIONES
TRANSFORMADORAS

+ 70 

ESTACIONES
TRANSFORMADORAS
AMPLIADAS

1850 

MVA ADICIONALES
EN EL SISTEMA

450 

KM LINEAS DE
ALTA TENSIÓN

INVERSIONES 2003-2022: MONEDA CORRIENTE

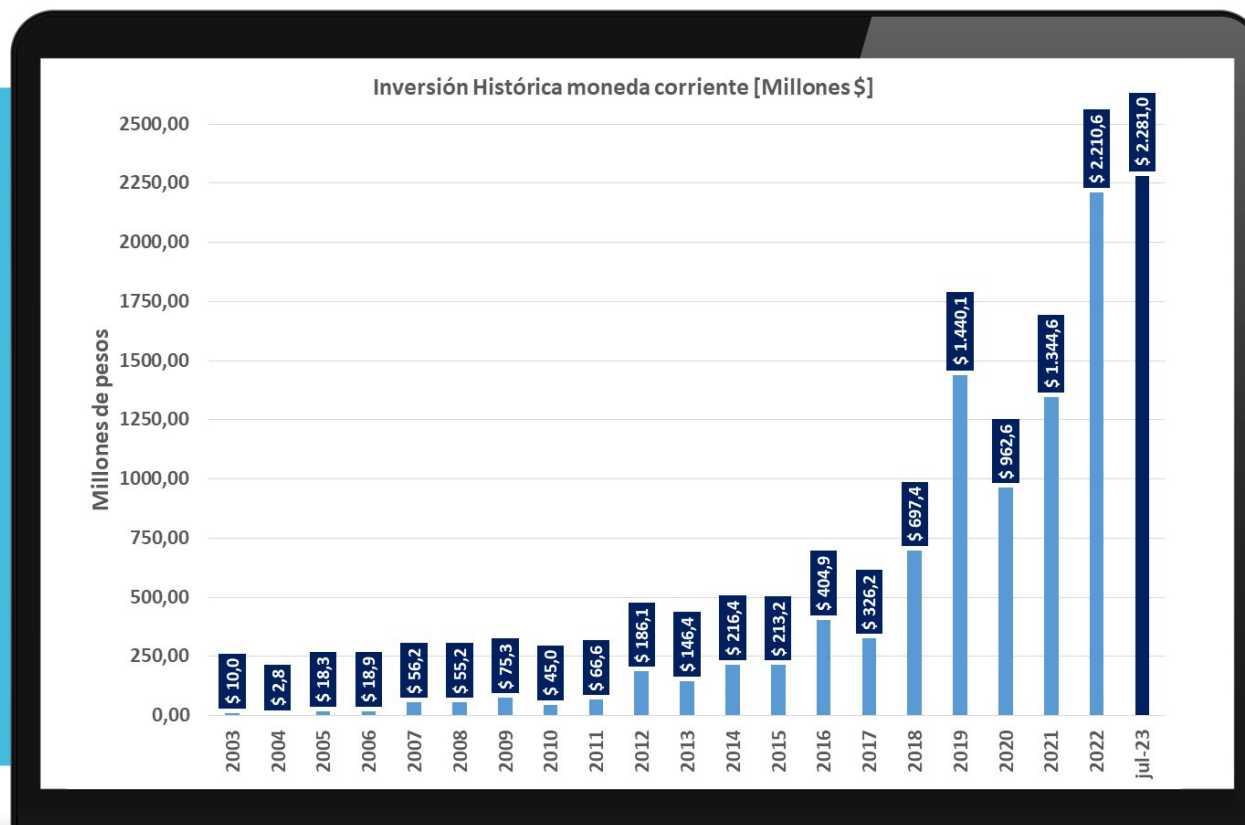
Inversión Histórica [Millones \$]



10.778 MM
invertidos a
JULIO 2023

Millones de pesos

2022: 2,210 MM \$
+ 64% Vs 2022



INVERSIONES 2003-2022: MONEDA CONSTANTE

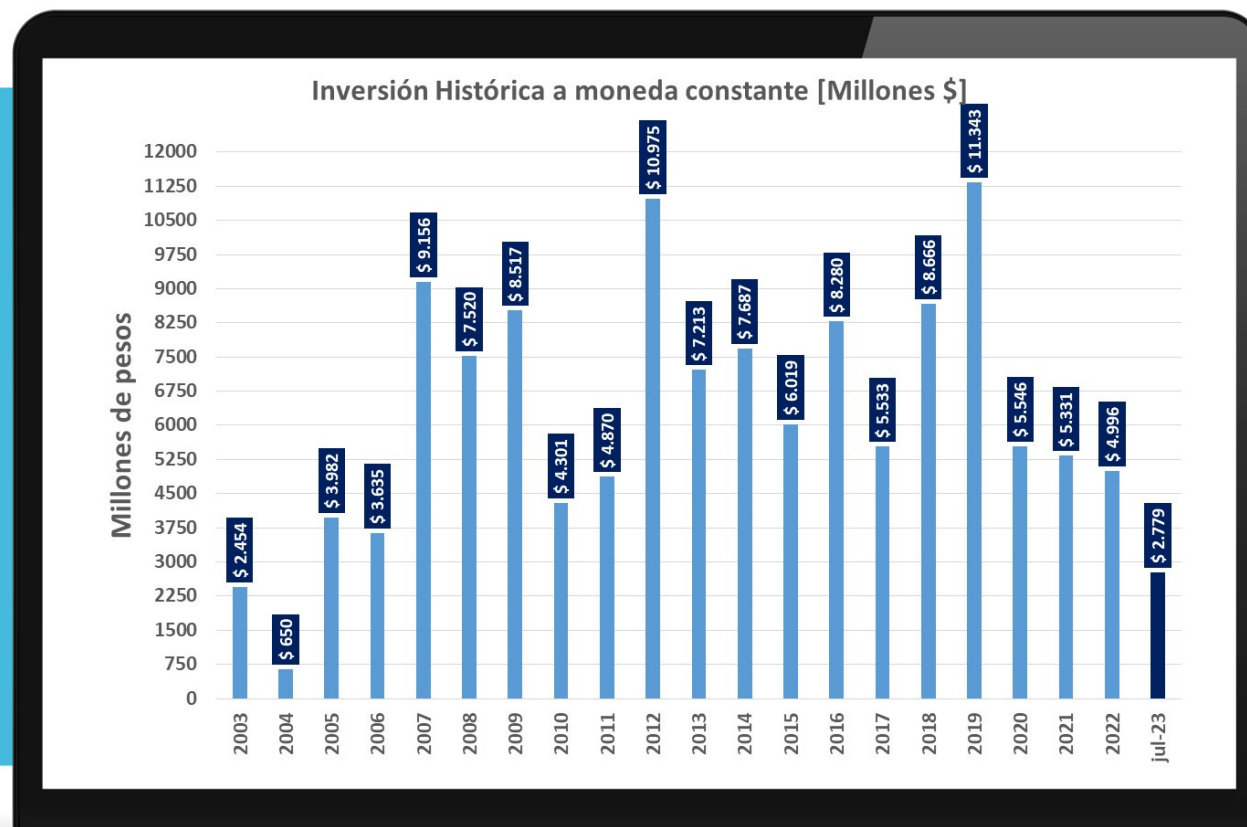
Inversión Histórica [Millones \$]



129.454 MM
invertidos a
JULIO 2023

Millones de pesos

2022: 4.724 MM \$
- 6% Vs 2021



INVERSIONES 2003-2022: DOLARES

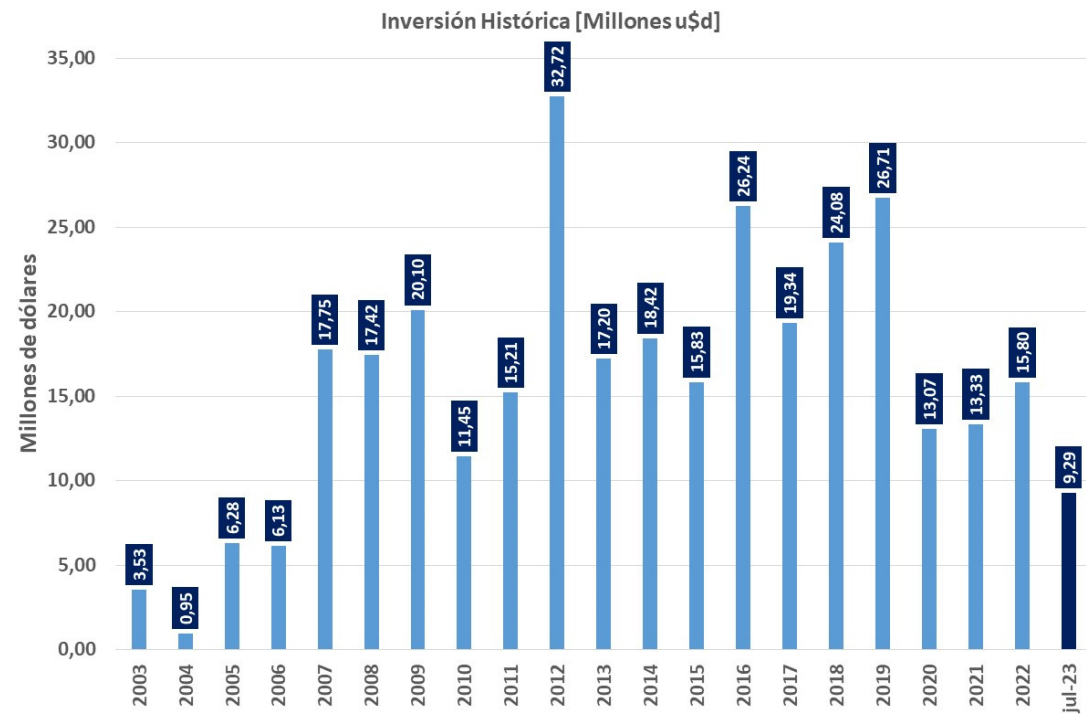
Inversión Histórica [Millones u\$s]

U \$ S

329 MM
invertidos a
JULIO 2023

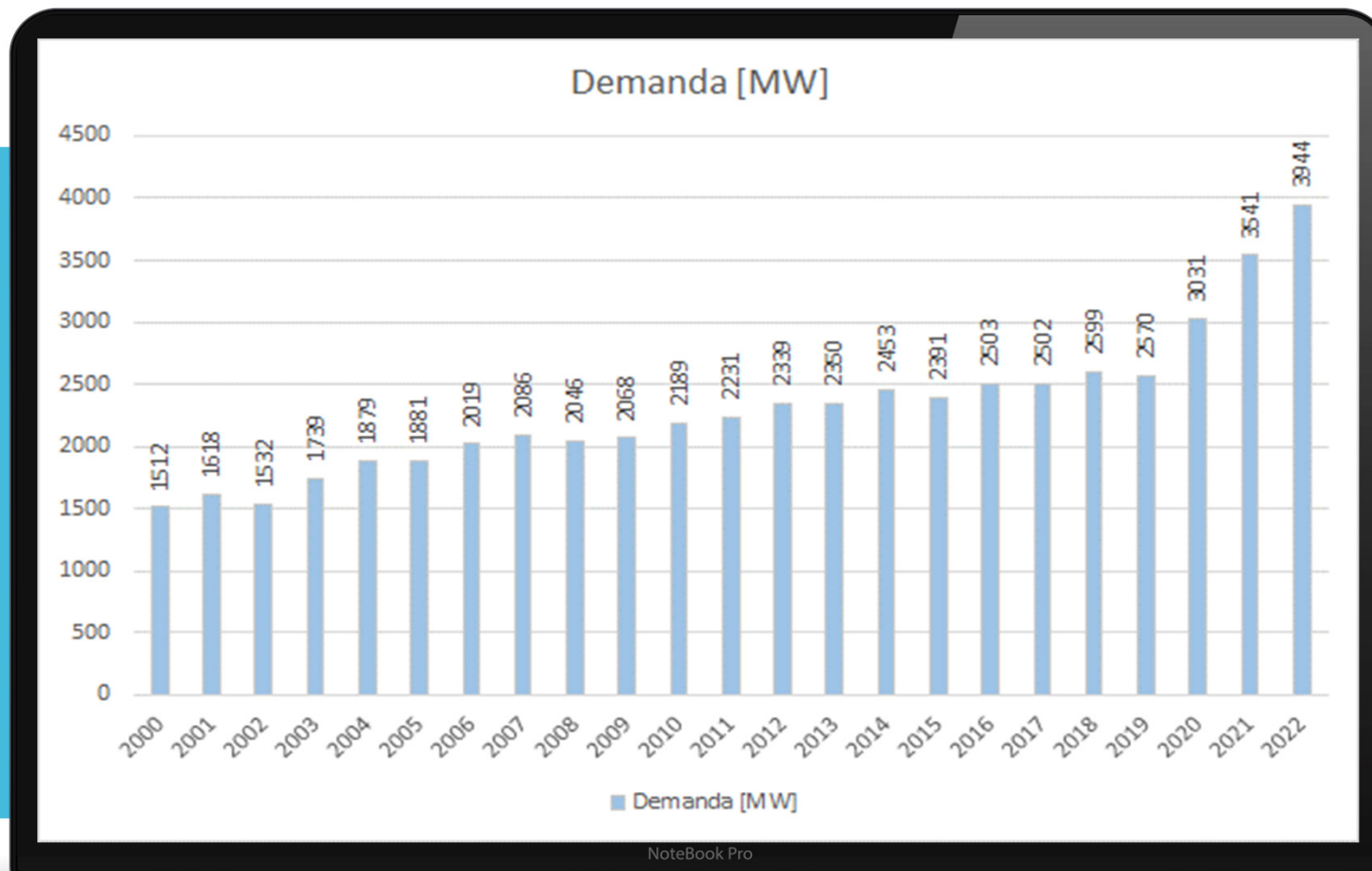
Millones de dólares

2022: 15,8 MM u\$s
+ 18,5% Vs 2021



EVOLUCIÓN DE LA DEMANDA

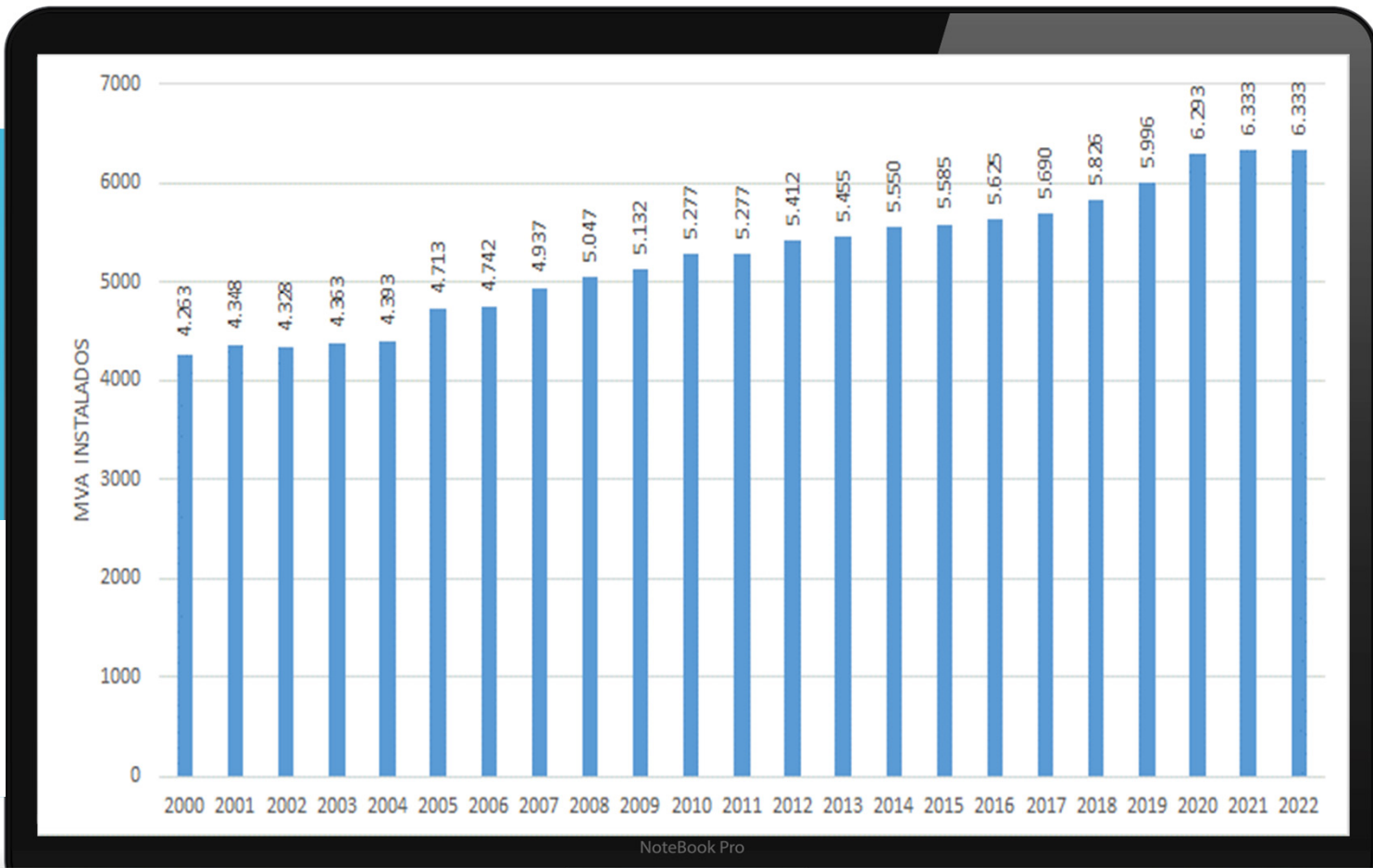
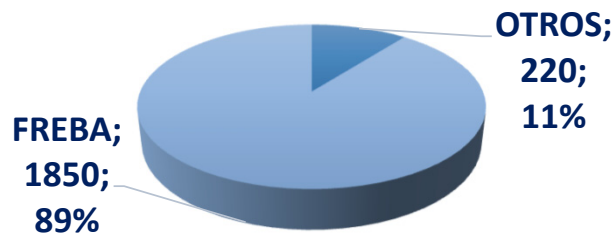
+ 161%
2.432 MW
Entre 2000 - 2022



CAPACIDAD DE TRANSFORMACION INSTALADOS

+ 2.070

**MVA Instalados
Entre 2000 - 2022**



EVOLUCIÓN DE LA RED DE ALTA TENSION

+ 795 Km (13%)

Entre 2003 - 2022

FREBA 450 KM
(56% de lo instalado)

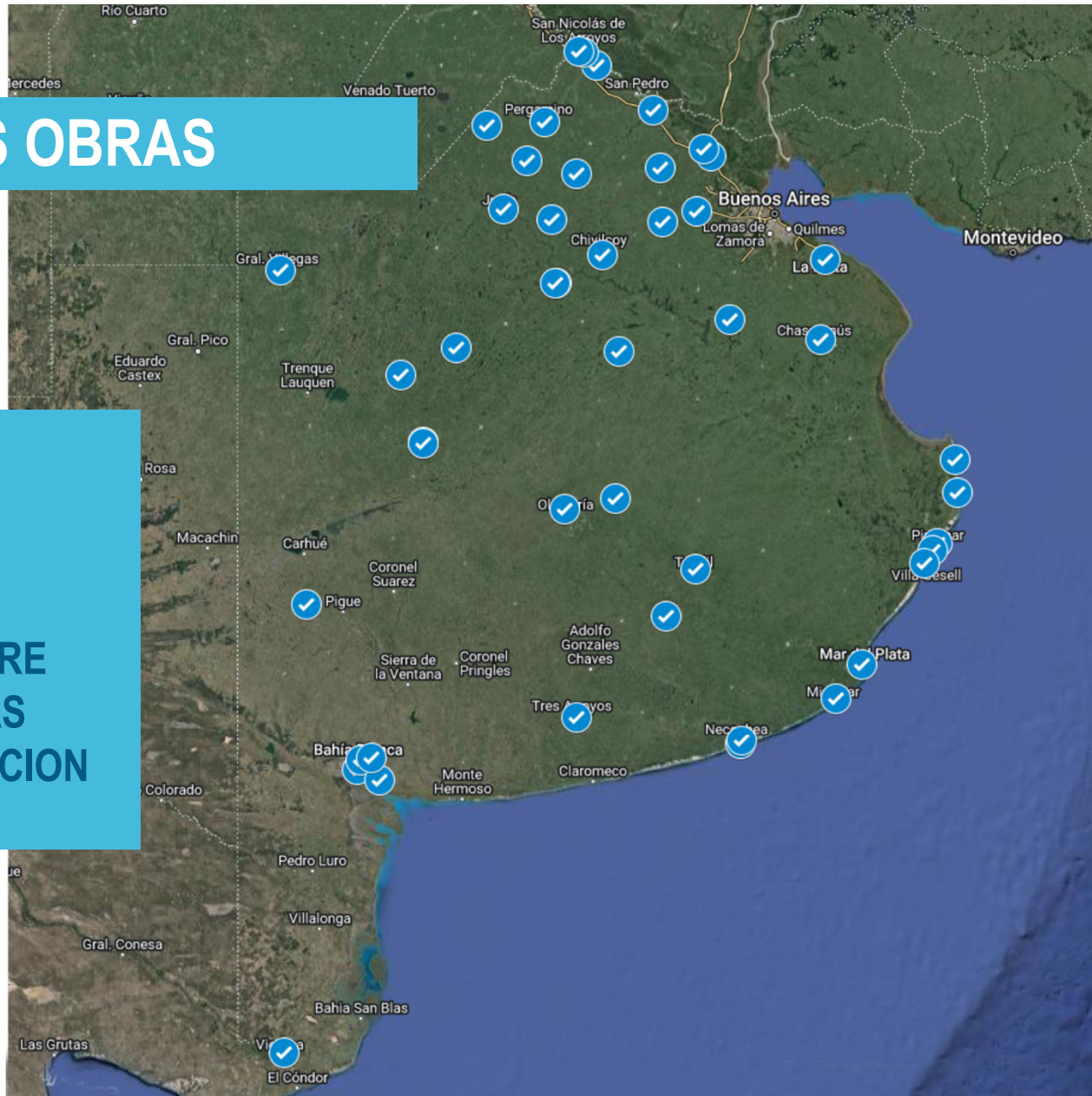
2003 / 5.976 KM

2022 / 6,771 KM

MAPA DE LAS OBRAS

+ 280

OBRAS ENTRE EJECUTADAS Y EN EJECUCION



FREBA
FORO REGIONAL ELECTRICO DE BS.AS.



FREBA 
FORO REGIONAL ELECTRICO DE BS AS

**OBRAS
FINALIZADAS
RECIENTEMENTES**



ET TANDIL INDUSTRIAL Y VINCULACION AL SISTEMA DE 132 KV (FINALIZADA RECIENTEMENTE LA 1ERA ETAPA)

Nueva ET Tandil Industrial 2 x 30/20/30 MVA 132/33/13,2 kV. Apertura de la Línea Aérea de Alta Tensión 132 kV Olavarría- Tandil.

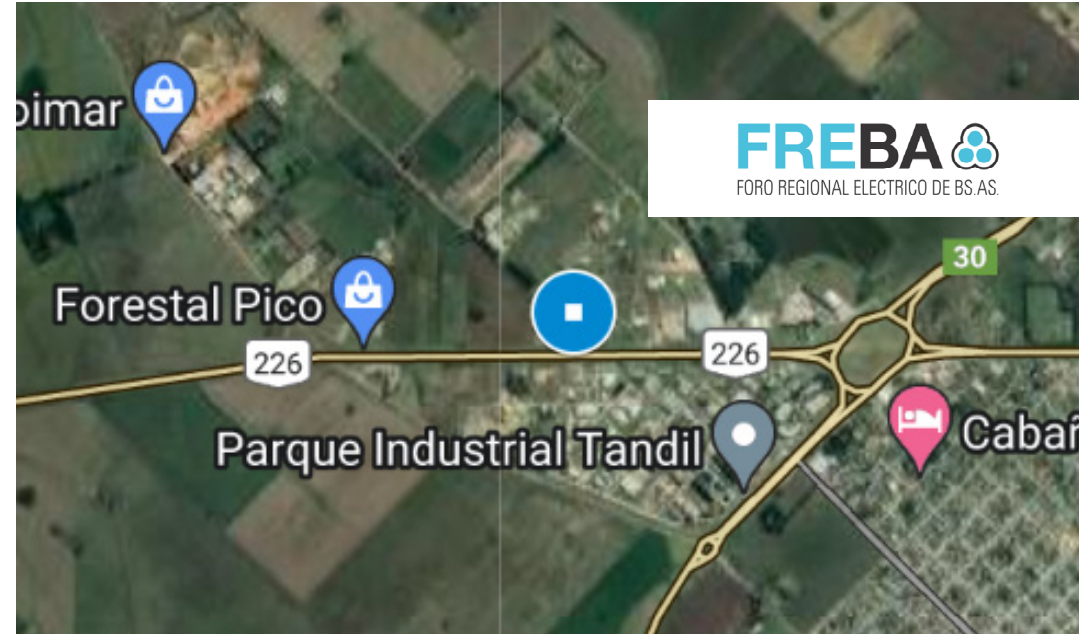
BENEFICIOS:

- Esta obra aumenta sustancialmente la capacidad instalada y la confiabilidad del sistema eléctrico en la Localidad de Tandil.

LA OBRA FUE SOLVENTADA EN SU TOTALIDAD CON FONDOS FITBA.

NOVEDADES:

- Se finalizó la primera Etapa de la obra. La Estación Transformadora ya está operando con un Transformador. Se inició la segunda Etapa de la obra, la cual consiste en el montaje del segundo transformador mas los campos de transformación asociados.



Área Atlántica



150.000
Habitantes
beneficiados



Ejecutado 9,2 MM u\$s
Total previsto 11,6 MM u\$s



100 %
Ejecución



Finalizada
1era etapa
2022

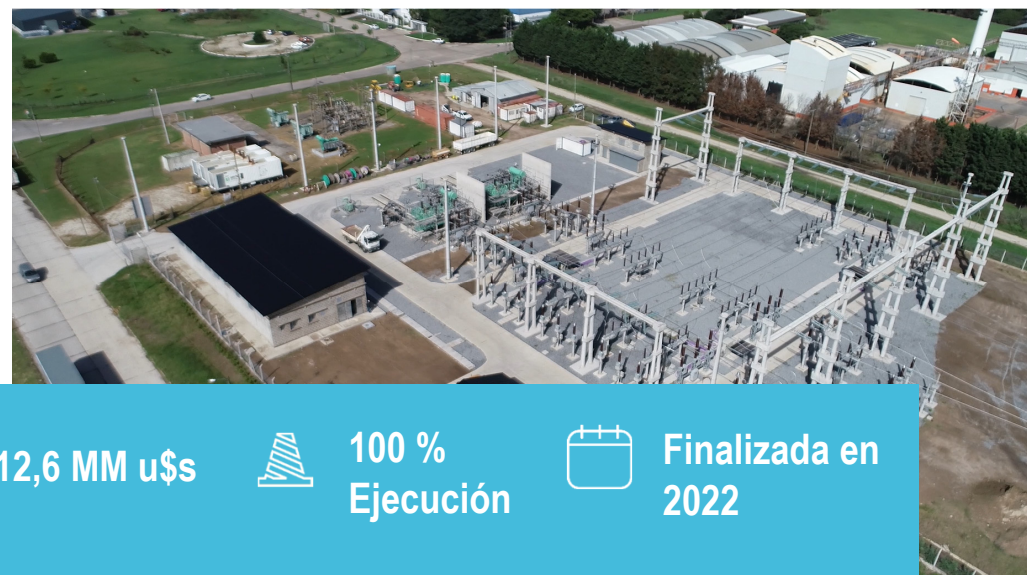
NUEVA ET MAR DEL PLATA PARQUE INDUSTRIAL

Nueva Estación Transformadora 132/33/13,2 Kv 2x30/20/30 MVA más vinculación en 132 kV doble terna.

BENEFICIOS:

■ Esta obra permite inyectar energía desde el sistema de Transporte hacia la zona industrial y residencial de Mar del Plata.

LA OBRA FUE SOLVENTADA EN SU TOTALIDAD CON FONDOS FITBA.



Área
Mar del Plata



60.000
Habitantes e
industrias del área
beneficiados



Ejecutado 12,6 MM u\$s



100 %
Ejecución



Finalizada en
2022

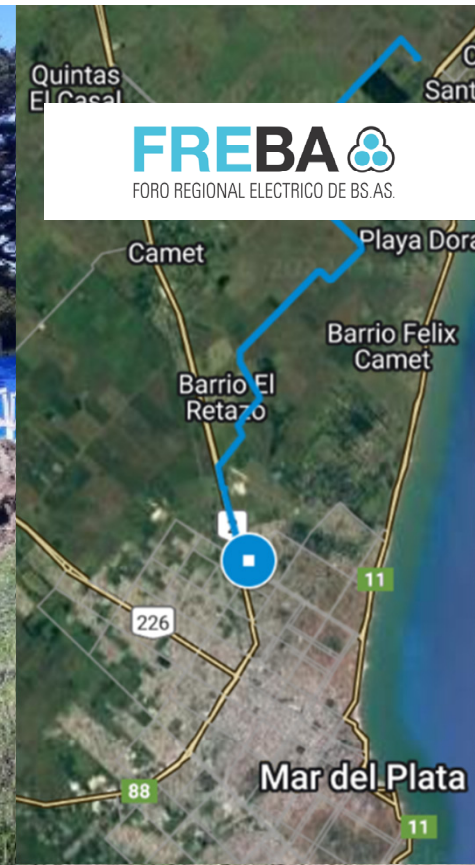
VINCULACIÓN ET RUTA 2 - ET NORTE

Línea de vinculación en 132 kV doble terna entre las ET Ruta 2 y Norte más instalación de celdas GIS de 132 kV en ET Ruta 2.

BENEFICIOS

- Esta obra aumenta la confiabilidad del área Norte de Mar del Plata.

LA OBRA FUE SOLVENTADA EN SU TOTALIDAD CON FONDOS FITBA.



Área
Mar del Plata



90.000
Habitantes
beneficiados



Ejecutado 9,22 MM u\$s



100 %
Ejecución



Finalizada en
2022

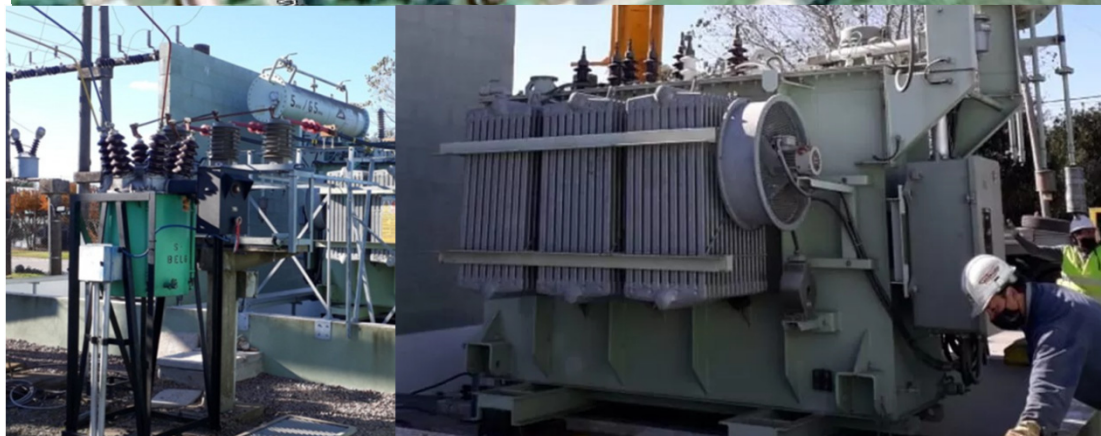
AMPLIACION ET LEZAMA 33/13,2 KV

Ampliación ET Lezama 33/ 13,2 kV a 2 x 5 MVA..

BENEFICIOS

■ Esta obra aumenta sustancialmente la capacidad instalada en la Localidad de Lezama.

LA OBRA FUE SOLVENTADA EN SU TOTALIDAD CON FONDOS FITBA.



Área
Lezama



5.661
Habitantes
beneficiados



Ejecutado 0,55 MM u\$s



100 %
Ejecución



Finalizada en
2022

AMPLIACION ET IMSA

132/33/13,2 KV

Instalación de un segundo transformador 132/33/13,2 kV 15/10/15 MVA,
Mas campos asociados.

BENEFICIOS

■ Esta obra aumenta sustancialmente la capacidad instalada en la Localidad de Junín y las ciudades aledañas dependiente de las EETT Junín e IMSA.

LA OBRA FUE SOLVENTADA EN SU TOTALIDAD CON FONDOS FITBA.



FREBA
FORO REGIONAL ELECTRICO DE BS.AS.



Área
Norte – Junín
y localidades
aledañas



90.300
Habitantes
beneficiados



Ejecutado 5,8 MM u\$s



100 %
Ejecución



Finalizada
2022

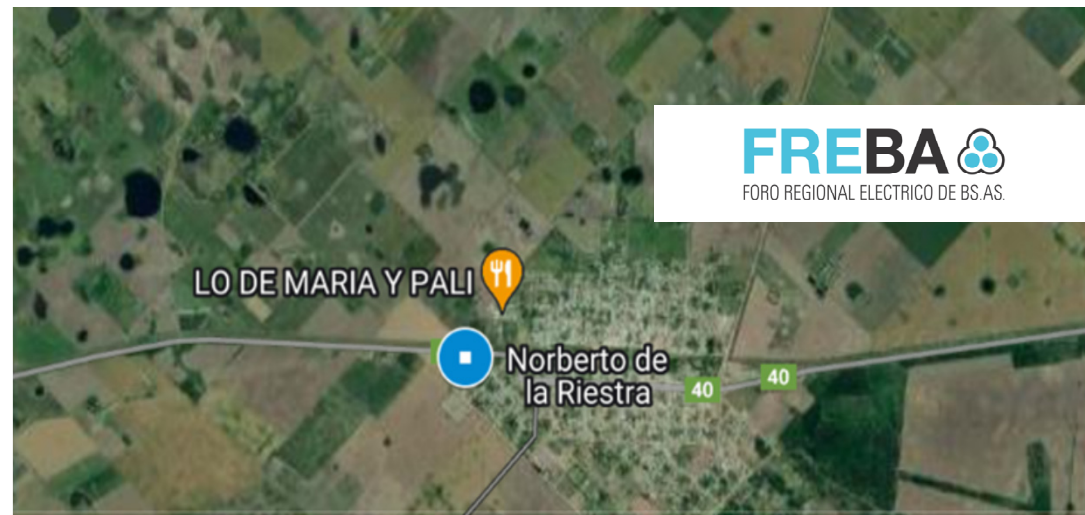
AMPLIACION ET N DE LA RIESTRA 33/13,2 KV

Ampliación ET N de La Riestra 33/ 13,2 kV mediante la instalación de un segundo TR 33/13,2 kV 2,5 MVA mas campos asociados.

BENEFICIOS

■ Esta obra aumenta sustancialmente la capacidad instalada en la Localidad de N de La Riestra.

LA OBRA FUE SOLVENTADA EN SU TOTALIDAD CON FONDOS FITBA.



FREBA
FORO REGIONAL ELECTRICO DE BS.AS.



Área
N de La
Riestra



4.600
Habitantes
beneficiados



Ejecutado 0,11 MM u\$s



100 %
Ejecución



Finalizada en
2022

AMPLIACION ET SALTO

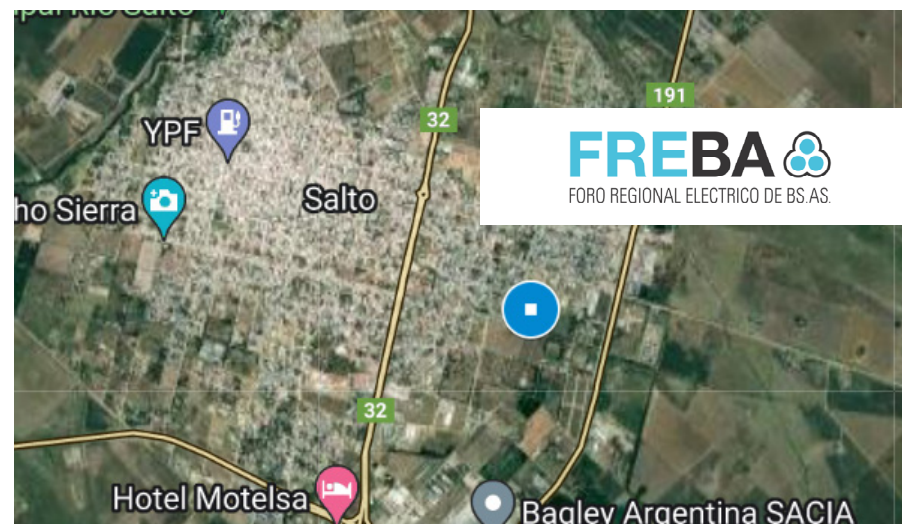
132/33/13,2 KV

Nueva Salida de LMT 13,2 KV en ET Salto.

BENEFICIOS

■ Esta obra aumenta sustancialmente la capacidad la capacidad y confiabilidad de la red de media tensión de la ciudad de Salto.

LA OBRA FUE SOLVENTADA EN SU TOTALIDAD CON FONDOS FITBA.



📍 Área
Norte – Salto



32.700
Habitantes
beneficiados



Ejecutado 0,13 MM u\$s



100 %
Ejecución



Finalizada
2022

AMPLIACION ET SALADILLO

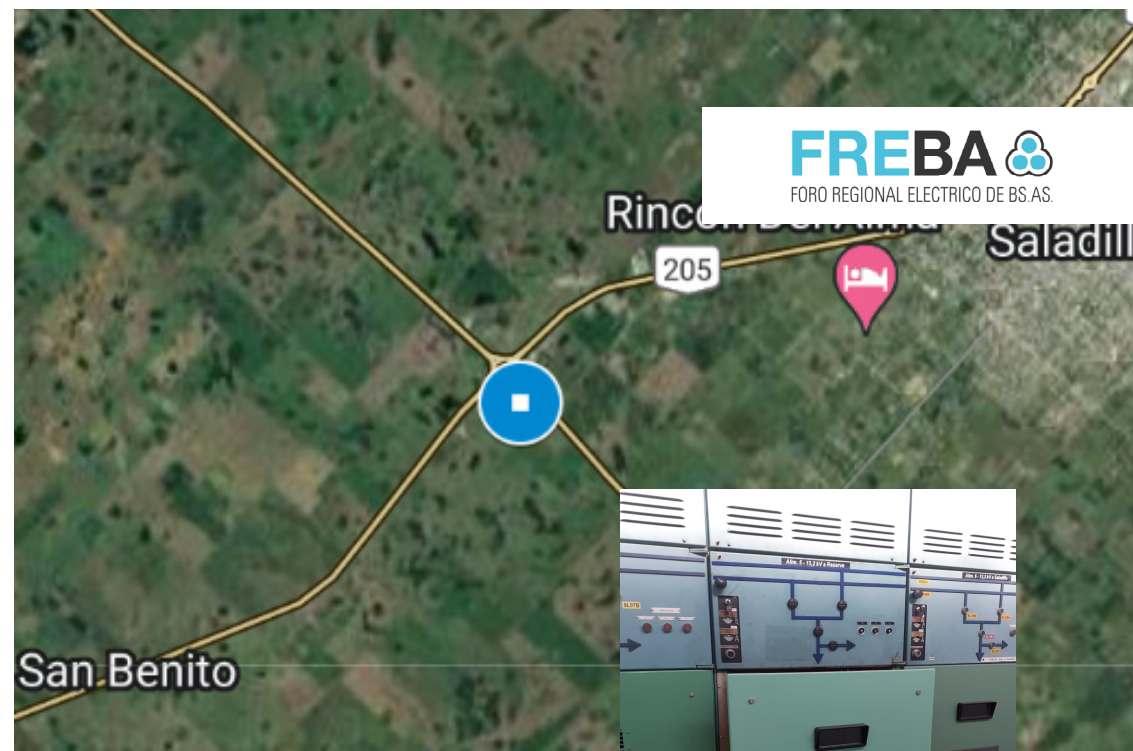
132/33/13,2 KV

Nueva Salida de LMT 13,2 KV en ET Saladillo.

BENEFICIOS

■ Esta obra aumenta sustancialmente la capacidad la capacidad y confiabilidad de la red de media tensión de la ciudad de Saladillo.

LA OBRA FUE SOLVENTADA EN SU TOTALIDAD CON FONDOS FITBA.



Área
Norte –
Saladillo



29.800
Habitantes
beneficiados




Ejecutado 0,1 MM u\$s



100 %
Ejecución



Finalizada
2022



**OBRAS EN
EJECUCION PARA LA
AMPLIACION DEL
SISTEMA DE
TRANSPORTE
DURANTE EL MES
DE JUNIO 2023.**



NUEVA ET 25 DE MAYO Y VINCULACIONES EN 132 KV

Nueva Estación Transformadora 25 de mayo 500/132 kV e interconexiones en 132 kV. Apertura de la Línea Aérea de Alta Tensión Bragado - Saladillo e ingreso a barras de la futura ET 25 de mayo 500/132 kV. Nueva LAT 132 kV 25 de mayo – Chivilcoy.

BENEFICIOS

- Esta obra permite inyectar energía desde el sistema de Transporte de Extra Alta Tensión de 500 kV (TRANSENER) al sistema de Transporte Provincial de 132 KV (TRANSBA).

LA OBRA SE ESTA SOLVENTANDO EN UN 70% CON FONDOS DE NACION Y UN 30% CON FONDOS FITBA.

NOVEDADES

- La obra se encuentra en su etapa final, realizándose pruebas funcionales de puesta en servicio y obras de transposición sobre el corredor de 500 kV.



Área
Centro-Norte



1.000.000
Habitantes
beneficiados



Ejecutado 22 MM u\$s
Total previsto 26 MM u\$s



98 %
Ejecución



Finalización
Sep - 23

ET TANDIL INDUSTRIAL Y VINCULACION AL SISTEMA DE 132 KV (EJECUCION DE LA 2DA ETAPA)

Nueva ET Tandil Industrial 2 x 30/20/30 MVA 132/33/13,2 kV. Apertura de la Línea Aérea de Alta Tensión 132 kV Olavarría- Tandil.

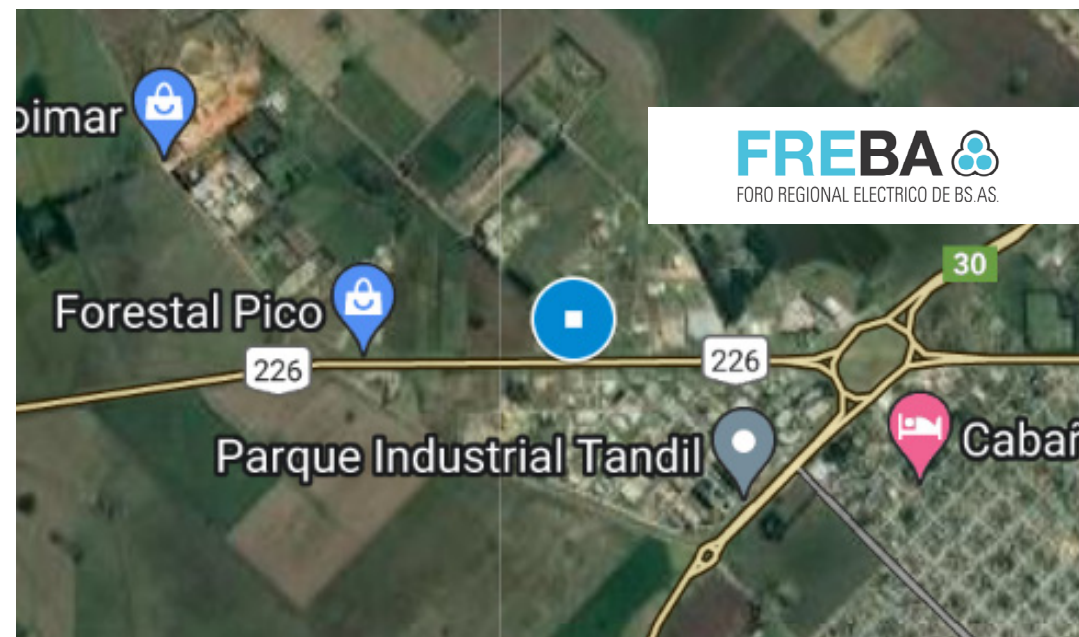
BENEFICIOS

- Esta obra aumenta sustancialmente la capacidad instalada en la Localidad de Tandil.

LA OBRA SE ESTA SOLVENTANDO EN SU TOTALIDAD CON FONDOS FITBA.

NOVEDADES

- Se finalizó la primera Etapa de la obra. La Estación Transformadora ya está operando con un Transformador. Se inició la segunda Etapa de la obra, la cual consiste en el montaje del segundo transformador mas los campos de transformación asociados.



Área Atlántica



150.000
Habitantes
beneficiados



Ejecutado 9,3 MM u\$s
Total previsto 11,6 MM u\$s



10 %
Ejecución
segunda
etapa



Finalización
Dic - 24

ET AYACUCHO Y VINCULACION AL SISTEMA DE 132 KV

Nueva ET Ayacucho 2 x 30/20/30 MVA
132/33/13,2 kV mas vinculación en 132 kV.

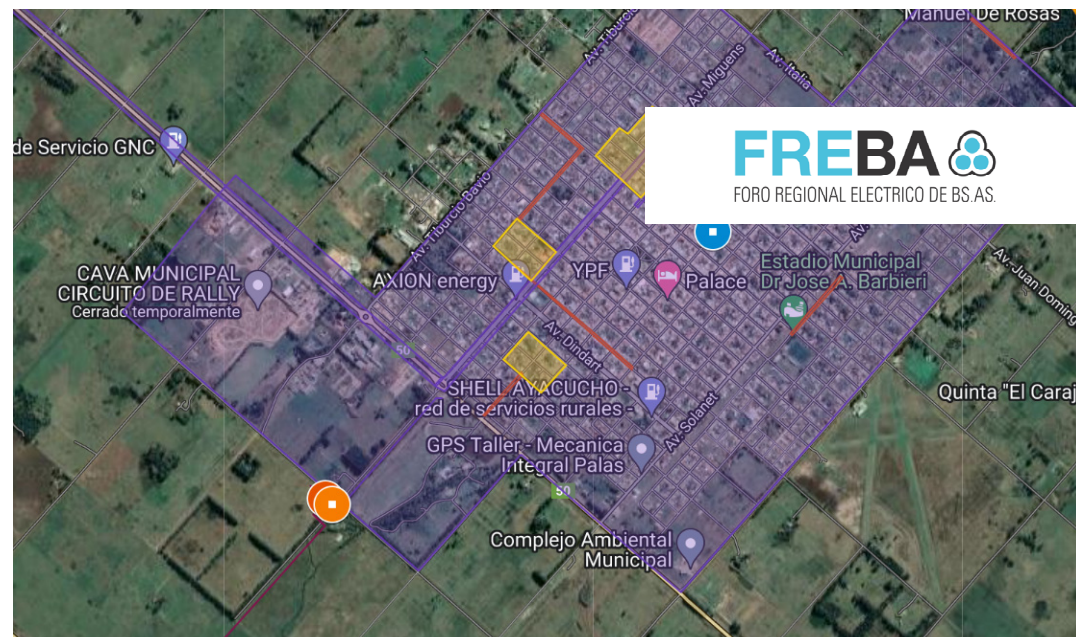
BENEFICIOS

■ Esta obra interconecta a la localidad de Ayacucho y a las localidades aledañas con el sistema de Transporte Provincial. A hoy están abastecidas desde el sistema de subtransmisión.

LA OBRA SE ESTA SOLVENTANDO EN UN 100% CON FONDOS FITBA.

NOVEDADES

■ La obra se encuentra en etapa de construcción de la obra Civil, comenzando en breve la obra electromecánica.



Área Atlántica



32.400
Habitantes
beneficiados



Ejecutado 7,9 MM u\$s
Total previsto 13,2 MM u\$s



57 %
Ejecución



Finalización
Abr - 24

ET SAN NICOLAS NORTE Y VINCULACION AL SISTEMA DE 132 KV

Nueva ET San Nicolas Norte 2 x 40/30/40 MVA 132/33/13,2 kV. Apertura de la Línea Aérea de Alta Tensión 132 kV San Nicolás – Villa Constitución.

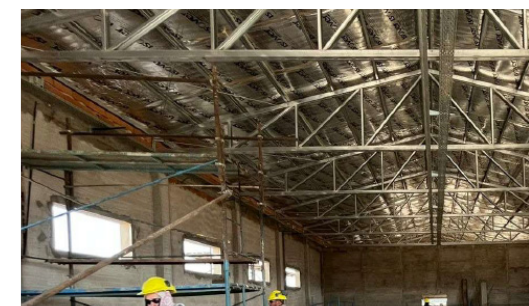
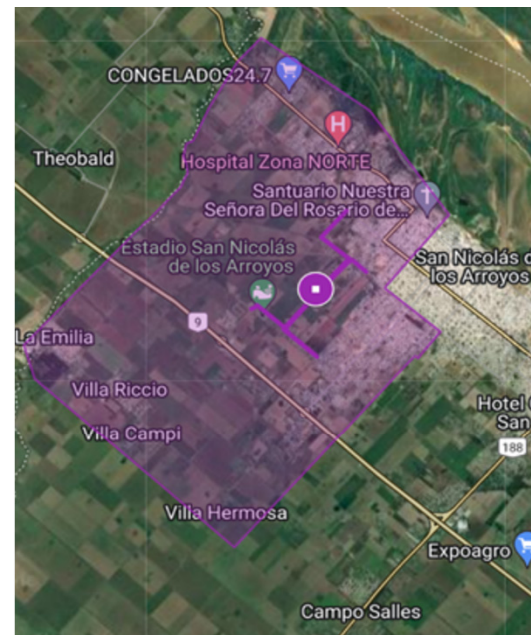
BENEFICIOS

- Esta obra aumenta sustancialmente la capacidad instalada en la Localidad de San Nicolas, especialmente en el área Norte de la ciudad.

LA OBRA SE ESTA SOLVENTANDO EN SU TOTALIDAD CON FONDOS FITBA.

NOVEDADES

- La obra se encuentra en etapa de construcción de la obra Civil comenzando en breve la obra electromecánica.



Área Norte



178.656
Habitantes
beneficiados



Ejecutado 8,1 MM u\$s
Total previsto 12,1 MM u\$s



65 %
Ejecución



Finalización
Dic - 23



ET BAHIA BLANCA SUR Y VINCULACION AL SISTEMA DE 132 KV

Nueva ET Bahía Blanca Sur 2 x 45/30/45 MVA 132/33/13,2 kV. Apertura de la LAT 132 kV Chañares - Petroquímica.

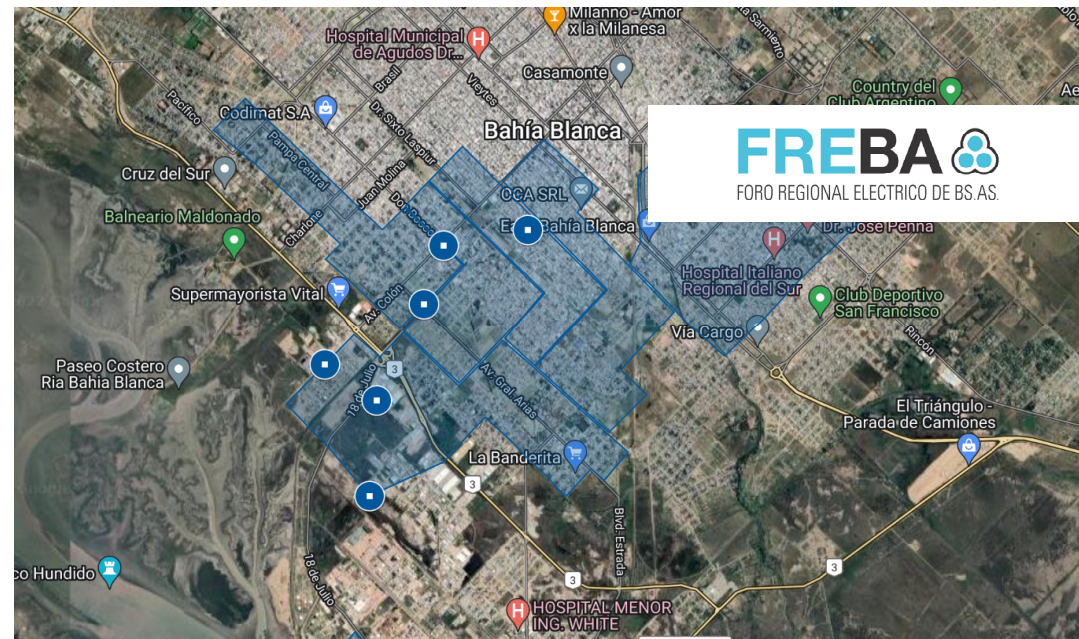
BENEFICIOS

■ Esta obra aumenta sustancialmente la capacidad instalada en la Localidad de Bahía Blanca, especialmente en el área Sur de la ciudad.

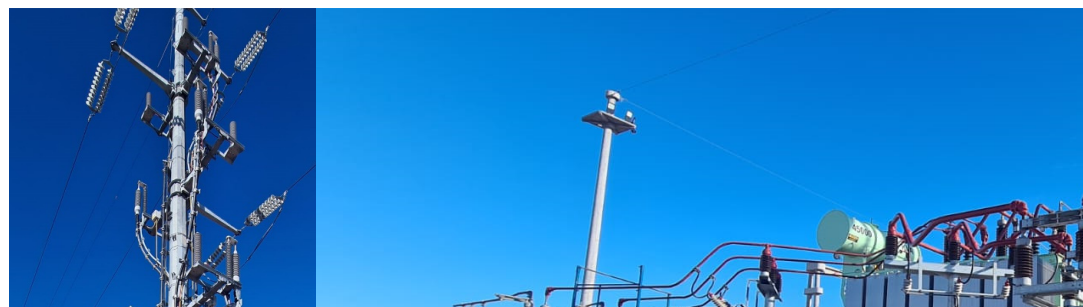
LA OBRA SE ESTA SOLVENTANDO EN UN 100% CON FONDOS FITBA.

NOVEDADES

■ La obra se encuentra en etapa final y esta previsto se energice en Julio 2023,



FREBA
FORO REGIONAL ELECTRICO DE BS.AS.



120.000
Habitantes
beneficiados



Ejecutado 11,3 MM u\$s
Total previsto 11,9 MM u\$s



99 %
Ejecución



Finalización
Ago - 23



AMPLIACION ET CHASCOMUS

132/33/13,2 KV

Reemplazo T2CU 15/10/15 MVA por 30/30/20 MVA

BENEFICIOS

- Esta obra aumenta sustancialmente la capacidad instalada en la Localidad de Chascomús y las ciudades aledañas dependiente de la ET Chascomús.

LA OBRA SE ESTA SOLVENTANDO CON FONDOS FITBA

NOVEDADES

- A la fecha montado y conectado el nuevo transformador, resta cambio de TI, barras de 33 kV e interruptor de paralelo de barras de 33 kV.

FREBA 
FORO REGIONAL ELECTRICO DE BS.AS.



 Área
Atlántica



46.600
Habitantes
beneficiados



Ejecutado 1,74 MM u\$s
Total previsto 1,9 MM u\$s



55 %
Ejecución



Finalización
Sep - 23

NUEVO VINCULO 132 KV ET ENSENADA - ET CITY BELL (etapa 1)

Nuevo vínculo en 132 kV que conectará a la ET Barragán con la ET City Bell

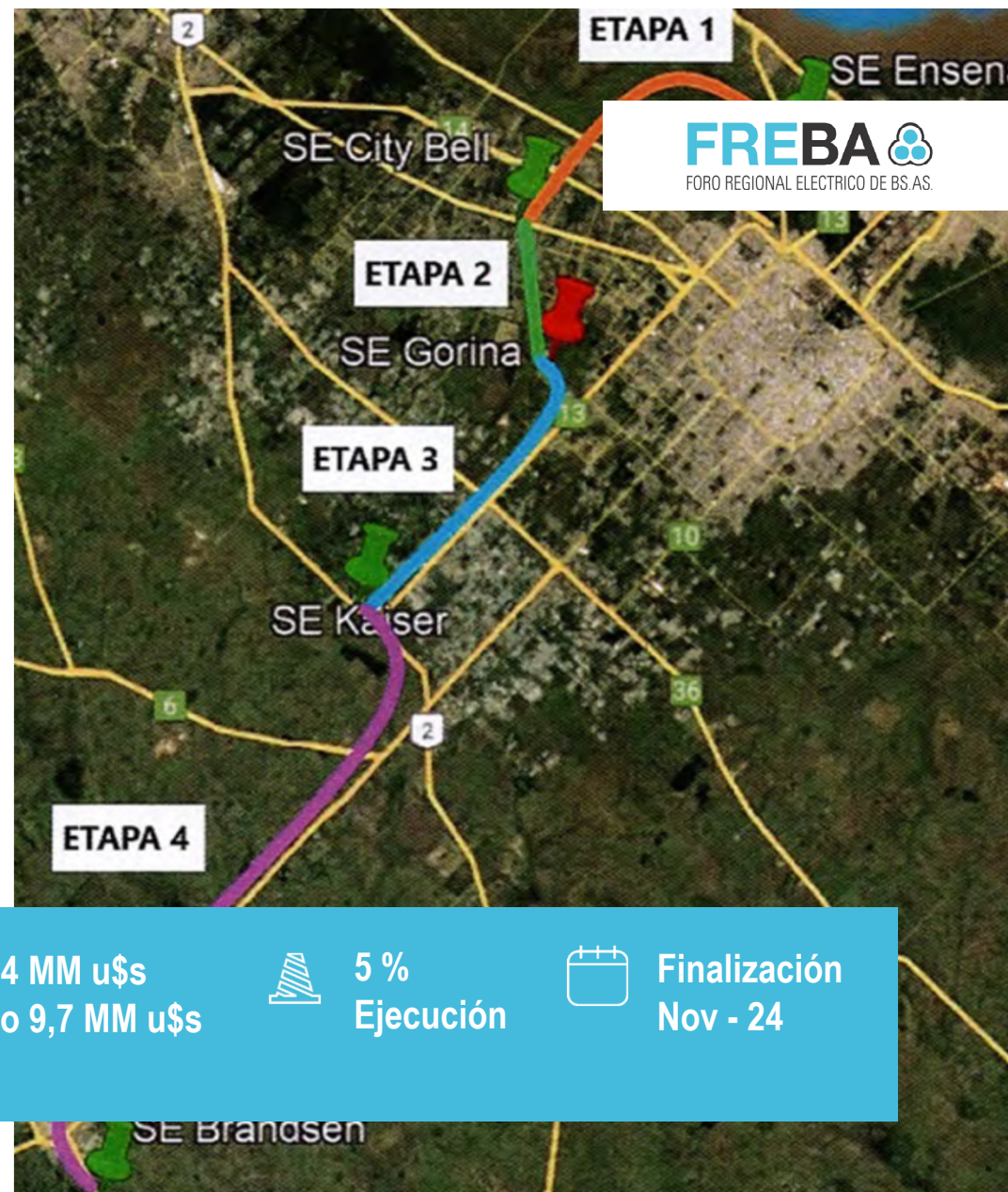
BENEFICIOS

- Esta obra aumenta sustancialmente la confiabilidad del área norte-oeste del Gran La Plata.

LA OBRA SE ESTA SOLVENTANDO CON FONDOS FITBA

NOVEDADES

- A la fecha se pagaron los anticipos. Se esta trabajando en la ingeniería de detalle, permisos y adquisición de materiales y equipamiento.



📍 Área
Río de
La Plata



400.000
Habitantes
beneficiados



Ejecutado 3,4 MM u\$s
Total previsto 9,7 MM u\$s



5 %
Ejecución



Finalización
Nov - 24

AMPLIACION ET CAMPANA 3

Ampliación de los tableros de media tensión de la ET Campana 3 mediante la instalación de dos celdas de 33 kV y una de 13,2 kV.

BENEFICIOS

- Esta obra aumenta sustancialmente la confiabilidad del área norte-oeste del Gran La Plata.

LA OBRA SE ESTA SOLVENTANDO CON FONDOS FITBA

NOVEDADES

- A la fecha se pagaron los anticipos. Se esta trabajando en la ingeniería de detalle, permisos y adquisición de materiales y equipamiento.



20.000
Habitantes
beneficiados



Ejecutado 0,34 MM u\$s
Total previsto 0,7 MM u\$s



50 %
Ejecución



Finalización
Sep - 23

NUEVA ET MAR DEL TUYU

Nueva ET Mar del Tuyu 132/33/13,2 kV 1x30/20/30 MVA

BENEFICIOS

- Esta obra aumenta sustancialmente la capacidad y confiabilidad de Mar del Tuyu, Santa Teresita y localidades aledañas.

LA OBRA SE ESTA SOLVENTANDO CON FONDOS FITBA

NOVEDADES

- Se está ejecutando la Obra Civil.



📍 Área
Atlántica



60.000
Habitantes
beneficiados



Ejecutado 1,34 MM u\$s
Total previsto 2,5 MM u\$s



47 %
Ejecución



Finalización
Mar - 24



AMPLIACION ET TORNUIST: 1era ETAPA

Reemplazo del T1TO 132/33/13,2 KV por otro de 30/20/30 MVA. Segunda Etapa: instalación de un segundo transformador 132/33/13,2 kV 30/20/30 MVA, mas la adecuación de campos y barras.

NOVEDADES

- EDES, en diciembre 2022, contrató los servicios para la ejecución de la 1era Etapa de la obra y puso a disposición el Transformador que reemplazará al existente.
- A la fecha, se han completado la ingeniería, los estudios eléctricos, estudio de impacto ambiental; sin embargo, la obra principal no comenzará hasta que se complete el mantenimiento al conmutador bajo carga del transformador nuevo y sin uso.
- EDES, para esta adquiriendo los repuestos y, por sugerencia de TRANSBA, inició el proceso de contratación a MR (empresa Brasileira) para llevar a cabo la tarea, la cual implica materiales y mano de obra, con las demoras administrativas de comercio internacional asociadas.-



15.000
Habitantes
beneficiados



Ejecutado 0,9 MM u\$s
Total previsto 1,105 MM u\$s



90 %
Ejecución



Finalización
Dic – 23
1ra. etapa

NUEVA ET BOLIVAR

Nueva ET Bolívar 2x30/20/30 MVA mas vinculo en DT de la LAT 132 kV
ET Bolívar - LAT Henderson - C Suarez.

BENEFICIOS

- Esta obra aumenta sustancialmente la capacidad y confiabilidad de la ciudad de Bolívar, Henderson, Daireaux y localidades aledañas.

FINANCIAMIENTO

- La ET y la LAT 132 kV la financia El Estado Nacional a través del Plan Mas Cerca, mientras que la interconexión al sistema de distribución y subtransmisión se financia a través del FITBA.

NOVEDADES

- La Estación Transformadora esta concluida. Se esta Trabajando sobre la LAT 132 KV, la cual en su Etapa final de construcción sufrió un tornado.



Área
Norte



20.000
Habitantes
beneficiados



Ejecutado 0,08 MM u\$s
Total previsto 0,15 MM u\$s



50 %
Ejecución



Finalización
Sep - 23

AMPLIACION ET TRENQUE LAUQUEN

Construcción de un nuevo Campo de Transformación 132/33/13,2 kV 30/20/30 MVA mas campos asociados, segunda barra de 132 kV, rehabilitación de campo de salida de 66 kV y un nuevo edificio de sala de celdas.

BENEFICIOS

■ Esta obra aumenta sustancialmente la capacidad y confiabilidad de la ciudad de Trenque Lauquen y localidades aledañas.

FINANCIAMIENTO

■ La financiación esta siendo llevada adelante por la Cooperativa de Trenque Lauquen, no obstante dicha cooperativa realizo el tramite pata que sea declarada financiable por FITBA, aun no recibió la autorización.

NOVEDADES

■ La obra esta avanzando en sus etapas civiles y electromecánica.



Área
Norte



20.000
Habitantes
beneficiados



Ejecutado 1,8 MM u\$s
Total previsto 3,8 MM u\$s



50 %
Ejecución



Finalización
Dic - 25



AMPLIACION ET LAGUNA DE LOS PADRES

Reemplazo del Transformador existente por otro de 5/6,5 MVA 33/13,2 kV mas adecuaciones en campo de 13,2 KV.

BENEFICIOS

- Esta obra aumenta sustancialmente capacidad de abastecimiento de Laguna de los Padres y localidades aledañas.

LA OBRA SE ESTA SOLVENTANDO CON FONDOS FITBA

NOVEDADES

- A la fecha se pagaron los anticipos.



Área
Atlántica



1.600
Habitantes
beneficiados



Ejecutado 0,332 MM u\$s
Total previsto 0,65 MM u\$s



10%
Ejecución



Finalización
Dic - 23

REGULADORES DE TENSIÓN BORDENAVE

Instalación de reguladores de tensión en la red de media tensión que abastece a la Cooperativa Eléctrica de Bordenave.

BENEFICIOS

- Esta obra aumenta sustancialmente la calidad de producto en Bordenave y localidades aledañas.

LA OBRA SE ESTA SOLVENTANDO CON FONDOS FITBA

NOVEDADES

- A la fecha se adquirieron los reguladores.



📍 Área Atlántica



1.600
Habitantes
beneficiados



Ejecutado 0,332 MM u\$s
Total previsto 0,65 MM u\$s



10%
Ejecución



Finalización
Dic - 23

FREBA



FORO REGIONAL ELECTRICO DE BS AS

—
MAYO 2023

NOTA: La información contenida en el presente informe corresponde a la mejor información disponible al momento de su publicación. Vista la dinámica en las variables expuestas, es esperable que sus valores experimenten variaciones en las actualizaciones

