

 **RESUMEN DE OBRAS A DICIEMBRE 2023 – ABRIL 2024**

 **INVERSIONES HISTORICAS**

 **OBRAS FINALIZADAS RECIENTEMENTE**

 **OBRAS EN CURSO**

# NOVEDADES ABRIL 2024

El día miércoles 12 de Abril de 2024 sesionó el Comité Técnico del FREBA, donde entre otros temas, se dio tratamiento a las presentaciones de solicitud de liberación de pagos por ejecución de avance de obras realizadas en marzo 2024, el monto tratado asciende a \$ 1.276,72 millones de pesos, correspondiente a 8 obras de las 18 en ejecución y las que se encuentran en etapa de proyecto y adquisición de equipos.

Se encuentra en proceso de licitación la obra Ampliación ET Nueve de Julio 132/33/13,2 kV y una nueva red eléctrica 132 kV de aproximadamente 98 km, a construirse entre las Estaciones Transformadoras de 25 de Mayo 500/132 kV y la nueva ET Nueve de Julio 132/33/13,2 kV.

También se encuentra en proceso de licitación la adquisición de un transformador 132/33/13,2 kV 40/40/15 MVA para la ampliación de la ET AZUL 132/33/13,2 KV.

Se comenzó con la construcción de la ampliación de la ET Miramar 132/33/13,2 kV y la ET Gonzales Chávez.

## NOVEDADES ABRIL 2024

A la fecha del presente informe, se lleva invertido entre el periodo comprendido entre los años 2003 y 2024 mas de 340 millones de dólares.

Durante 2024 se lleva invertido mas de 5,2 millones de dólares, representando un 13 % mas comparado con el mismo período del año 2023.

# RESUMEN A ABRIL 2024

<div>18</div> <div>OBRAS EN EJECUCIÓN</div>	ACUM. 2024 5,19 MMUSD Invertidos	2003- MAR 2024 341,5 MMUSD Invertidos	<div>+ 280</div> <div>OBRAS EJECUTADAS</div>	<div>450</div> <div>KM LAT DE 132 KV CONSTRUIDOS</div>
	ABR 2024 1,42 MMUSD Invertidos			
		386.206 MM\$ (Moneda Cte.)	<div>+10 MM</div>	<div>1.850</div> <div>MVA INSTALADOS</div>

<ul style="list-style-type: none"><li>Nueva ET "TANDIL INDUSTRIAL" 2da etapa</li><li>Ampliación ET CHASCOMÚS</li><li>Nueva ET "SAN NICOLÁS NORTE"</li><li>Nuevas celdas de 13,2 y 33 kV en ET kV Campana III</li><li>Ampliación ET Mercedes 132/33/13,2 kV</li></ul>	<ul style="list-style-type: none"><li>Nueva ET Sur (Bahía Blanca)</li><li>Vinculo SE Ensenada - SE City Bell</li><li>Ampliación ET T Lauquen</li><li>Reguladores de Tensión en Bordenave</li><li>Ampliación ET Arenaza 33/13,2 kV</li></ul>	<ul style="list-style-type: none"><li>Cables de media Tensión ET Bolívar</li><li>Ampliación ET Tornquist</li><li>Nueva ET Mar del Tuyu.</li><li>Nueva "ET AYACUCHO".</li><li>Ampliación ET Laguna de Los Padres</li></ul>	<ul style="list-style-type: none"><li>Ampliación ET Bragado 132/33/13,2 KV</li><li>Ampliación ET Miramar 132/33/13,2 kV</li><li>Ampliación ET Gonzales Chávez</li></ul>
--	---	---	---



**FREBA**   
FORO REGIONAL ELECTRICO DE BS AS

# INVERSIONES HISTORICAS



# INVERSIONES - HISTORICO

## INFORME

## ACTUALIZACIÓN



### INVERSIONES HISTORICAS EN PESOS CORRIENTES

Contiene la inversión aproximada realizada por el FREBA desde sus orígenes, valorizada en pesos.

**MENSUAL**



### INVERSIONES HISTORICAS EN PESOS CONSTANTES

Contiene la inversión aproximada realizada por el FREBA desde sus orígenes, valorizada en pesos actualizados por IPC.

**MENSUAL**



### INVERSIONES HISTORICAS EN DOLARES

Contiene la inversión aproximada realizada por el FREBA desde sus orígenes, valorizada en dólares.

**MENSUAL**

# RESUMEN DE LA INVERSIONES REALIZADAS 2003 - FEB 2024

**+ 280**



OBRAS  
REALIZADAS DE  
TRANSPORTE Y  
SUBTRANSMISIÓN

**341,5**



MMUSD

INVERSIÓN

**+ 150**



LOCALIDADES  
BENEFICIADAS

**+10** MM



HABITANTES  
BENEFICIADOS

**12**



NUEVAS  
ESTACIONES  
TRANSFORMADORAS

**+ 70**



ESTACIONES  
TRANSFORMADORAS  
AMPLIADAS

**1850**



MVA ADICIONALES  
EN EL SISTEMA

**450**



KM LINEAS DE  
ALTA TENSIÓN

# INVERSIONES 2003-MAR 2024: MONEDA CORRIENTE

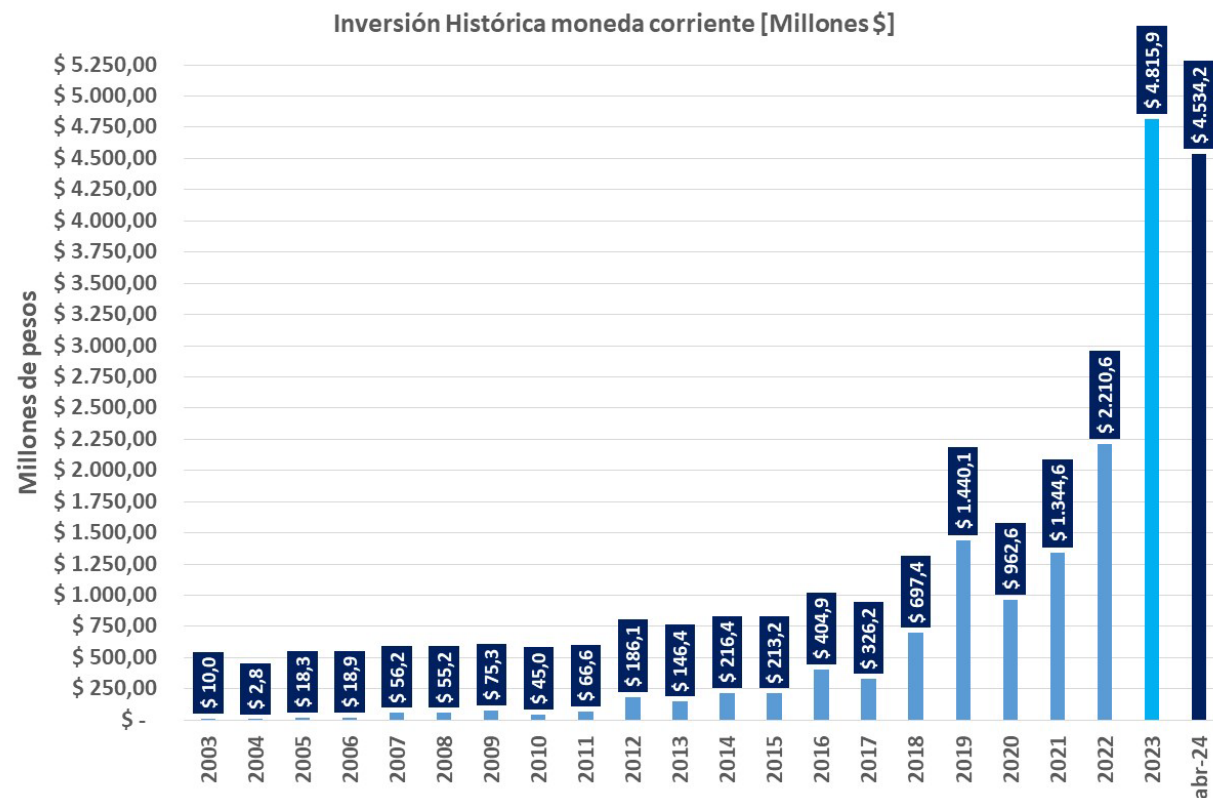
## Inversión Histórica [Millones \$]



**17.847 MM**  
invertidos a  
**2003- ABR 2024**

**Millones de pesos**

ENE-ABR 2023: 1004,3 MM \$  
ENE-ABR 2024: 4.534,2 MM \$  
+ 351% Vs 2023



# INVERSIONES 2003-FEB 2024: MONEDA CONSTANTE

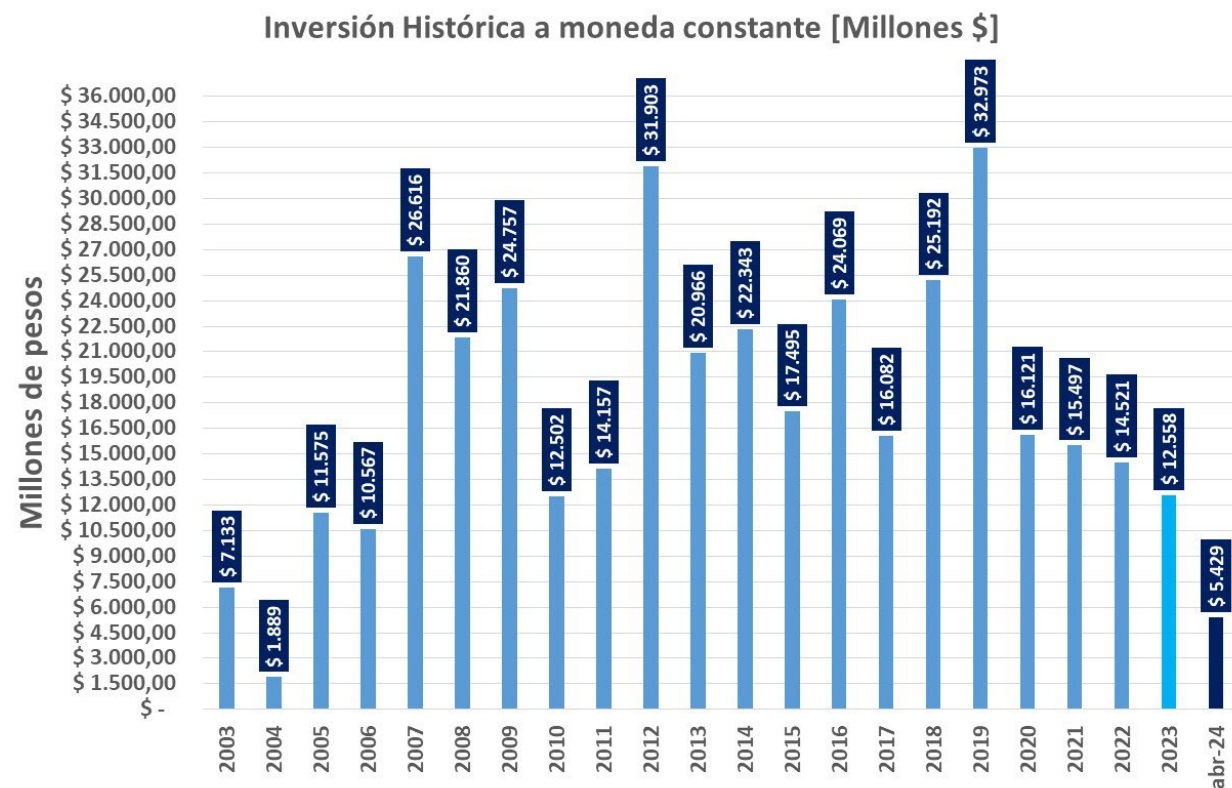
## Inversión Histórica [Millones \$]



**386.206 MM\$**  
invertidos a  
**2003- ABR 2024**

**Millones de pesos**

ENE-ABR 2023: 3.413,75 MM \$  
ENE-ABR 2024: 5.428,77 MM \$  
**+ 59% Vs 2023**





# INVERSIONES 2003-MAR 2024: DOLARES

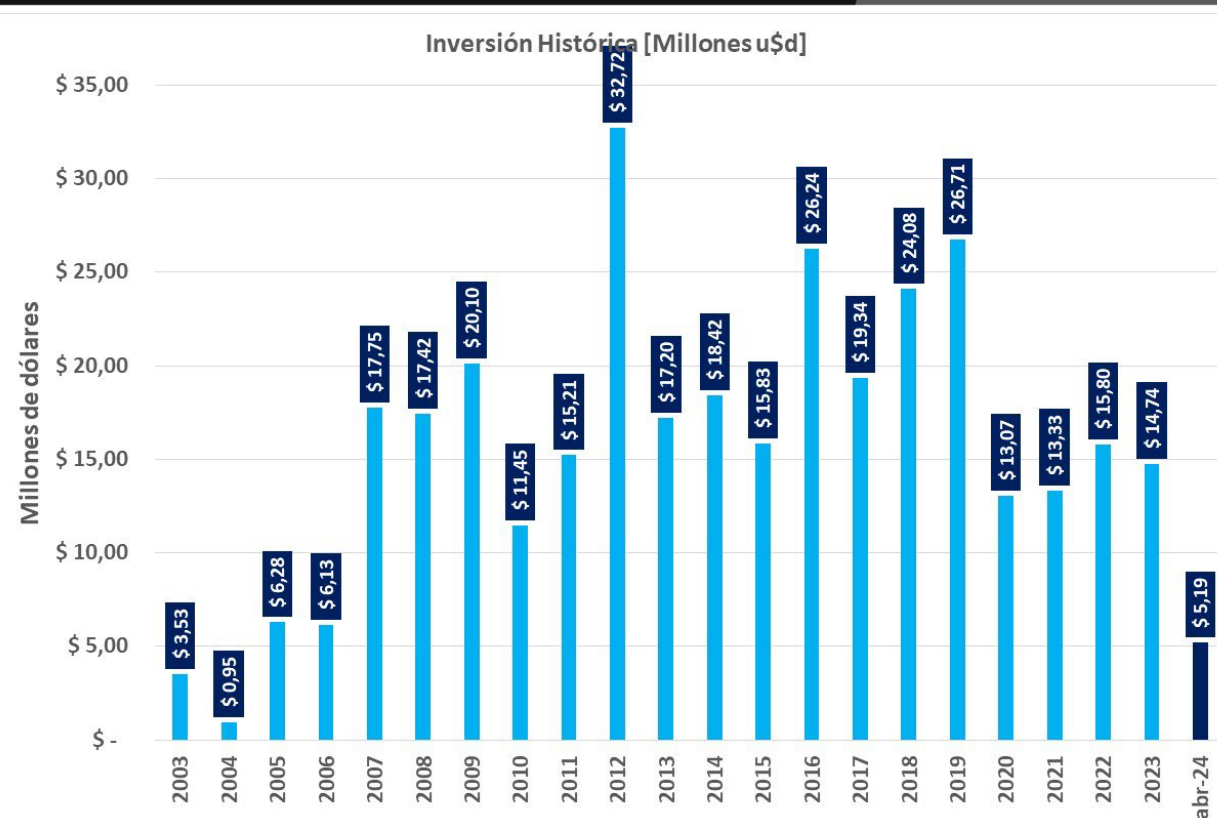
## Inversión Histórica [Millones u\$s]

U \$ S

**341,5 MM**  
invertidos a  
**2003- MAR 2024**

Millones de dólares

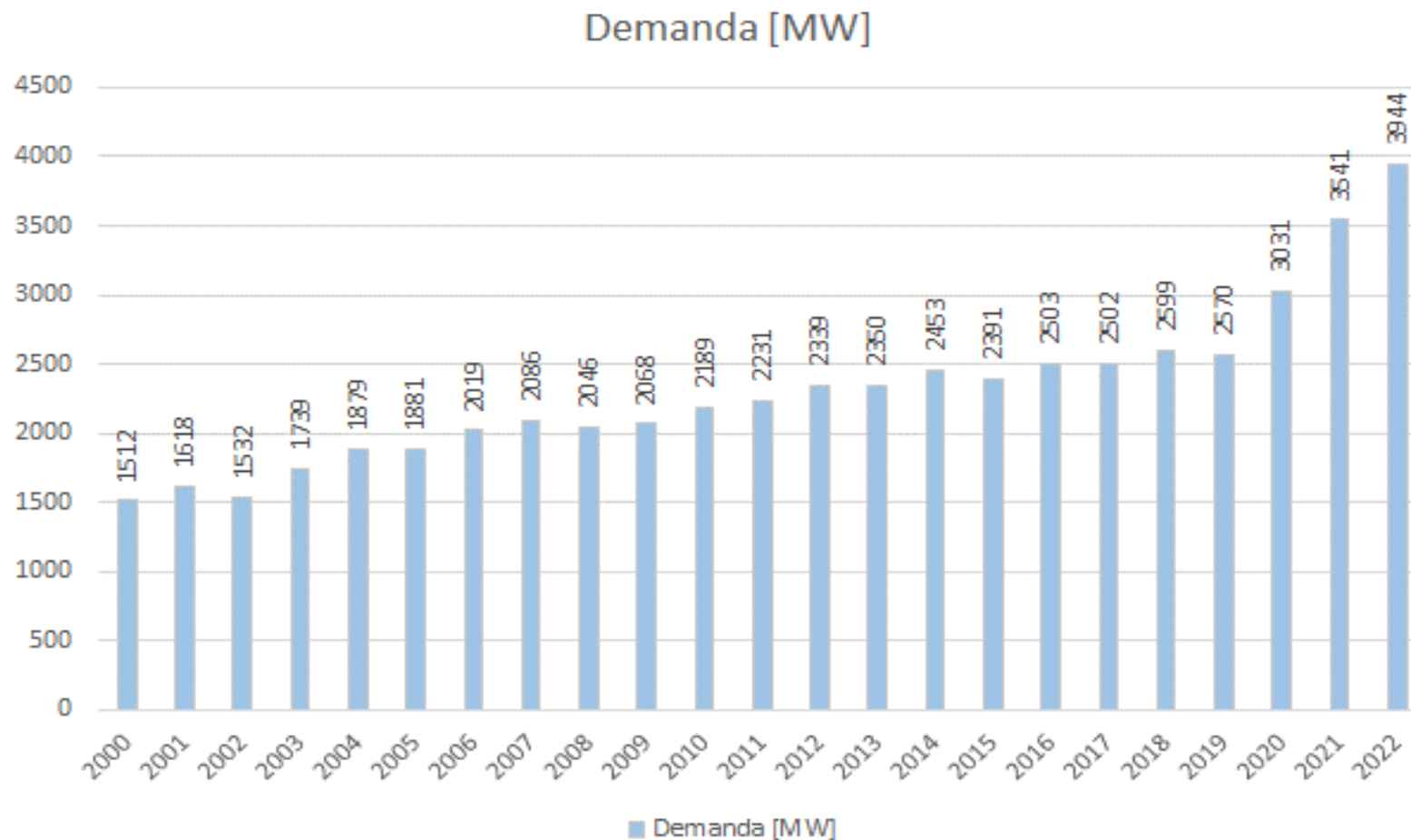
ENE-ABR 2023: 4,58 MM \$  
ENE-ABR 2024: 5,19 MM \$  
+ 13% Vs 2023





# EVOLUCIÓN DE LA DEMANDA

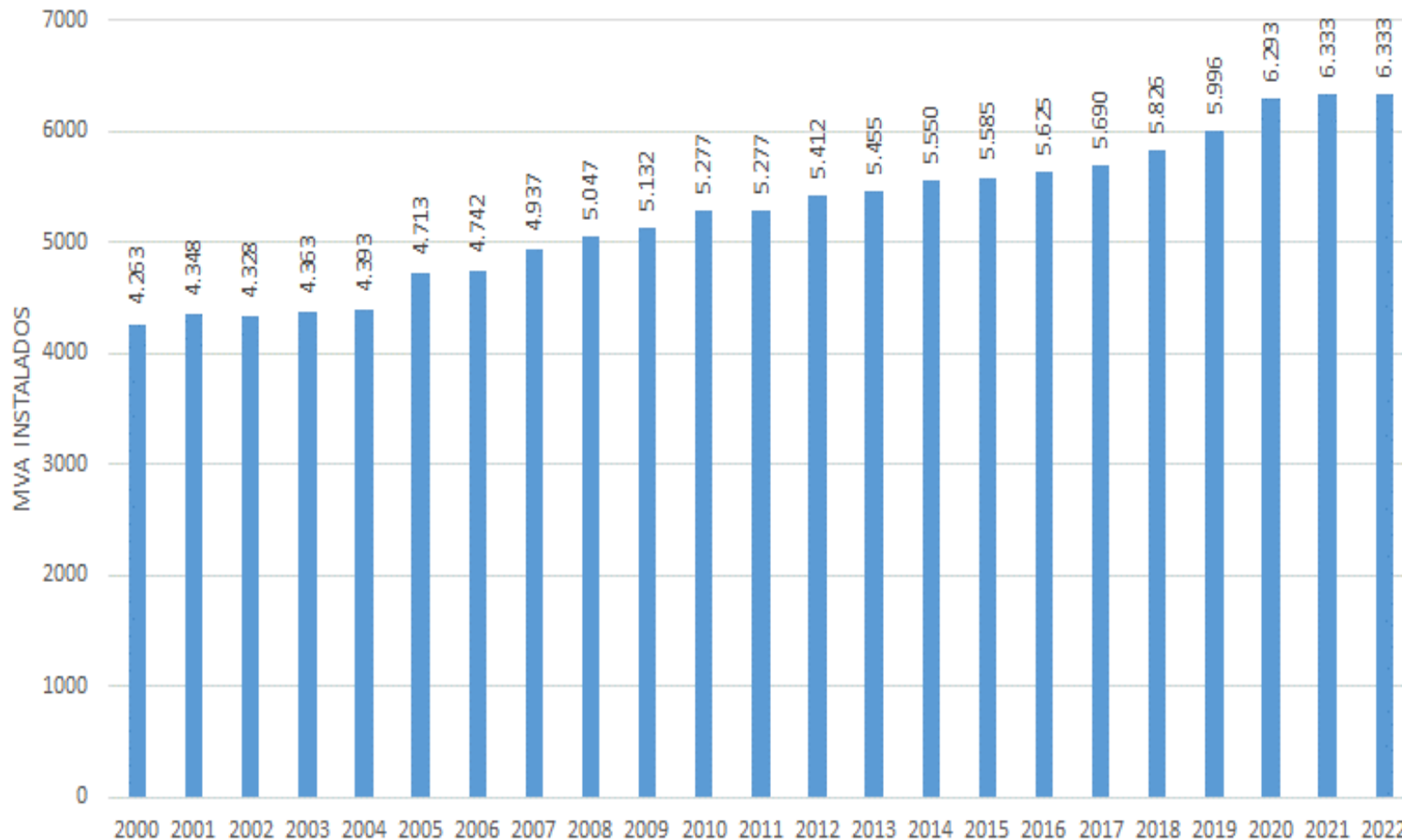
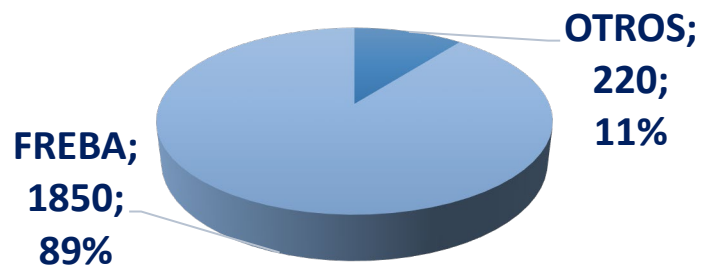
**+ 161%**  
**2.432 MW**  
**Entre 2000 - 2022**



# CAPACIDAD DE TRANSFORMACION INSTALADOS

**+ 2.070**

**MVA Instalados**  
Entre 2000 - 2022



# EVOLUCIÓN DE LA RED DE ALTA TENSION

**+ 795 Km (13%)**

Entre 2003 - 2022

FREBA 450 KM  
(56% de lo instalado)

**2003 / 5.976 KM**

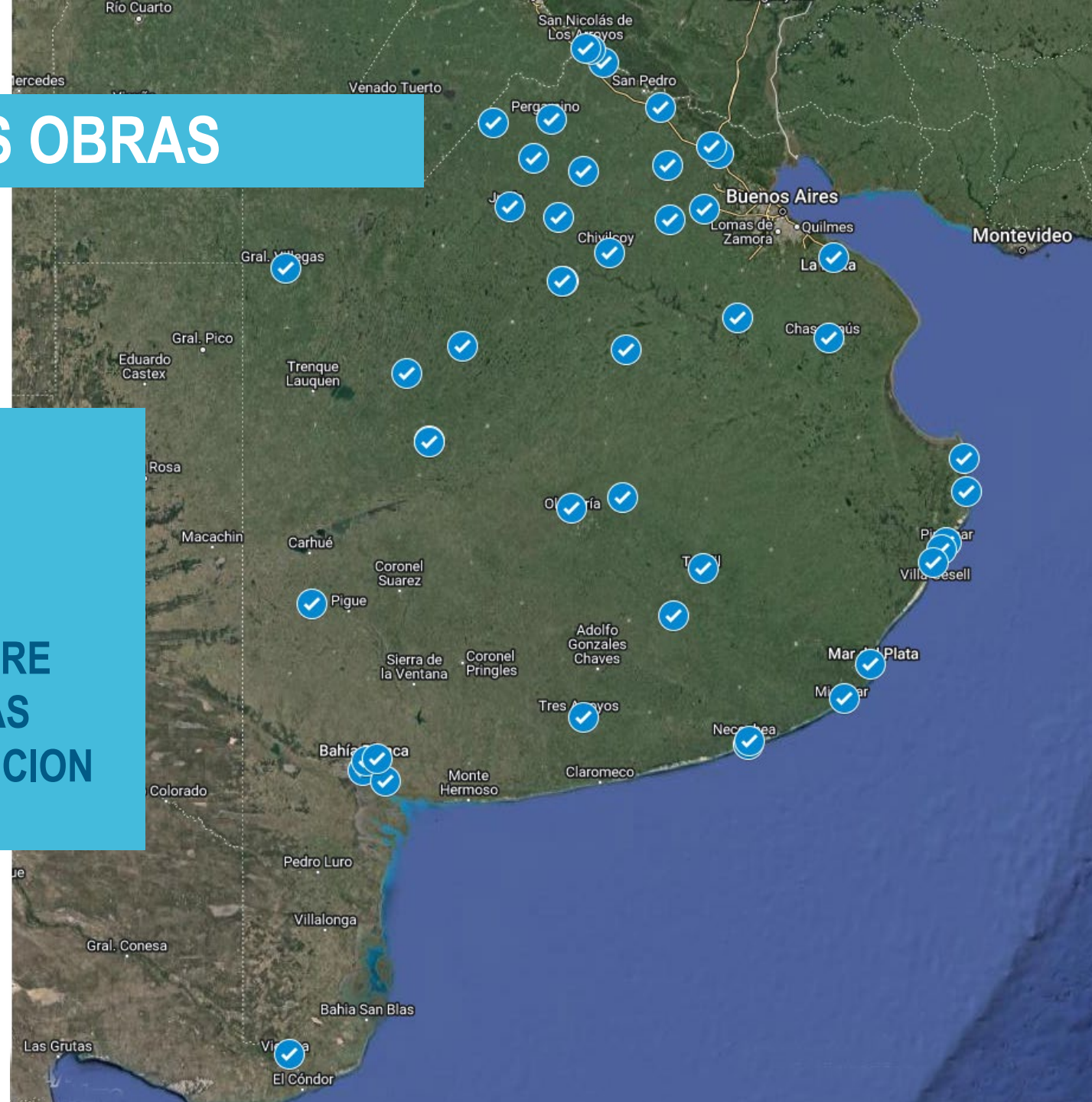
**2022 / 6,771 KM**



# MAPA DE LAS OBRAS

+ 280

OBRAS ENTRE  
EJECUTADAS  
Y EN EJECUCION



**FREBA**  
FORO REGIONAL ELECTICO DE BS.AS.





**FREBA** 

FORO REGIONAL ELECTRICO DE BS AS

**OBRAS  
FINALIZADAS  
RECIENTEMENTES**



# ET TANDIL INDUSTRIAL Y VINCULACION AL SISTEMA DE 132 KV (FINALIZADA RECIENTEMENTE LA 1ERA ETAPA-EN EJECUCIÓN 2DA ETAPA)

Nueva ET Tandil Industrial 2 x 30/20/30 MVA 132/33/13,2 kV. Apertura de la Línea Aérea de Alta Tensión 132 kV Olavarría- Tandil.

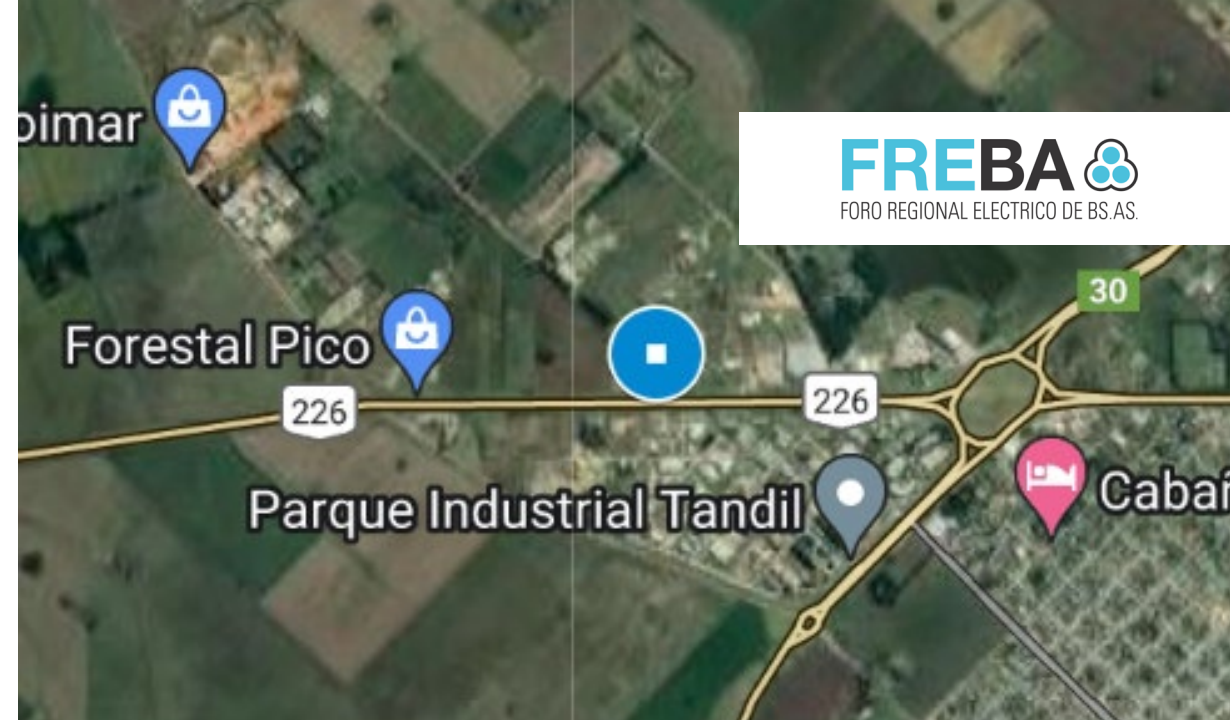
## BENEFICIOS:

- Esta obra aumenta sustancialmente la capacidad instalada y la confiabilidad del sistema eléctrico en la Localidad de Tandil.

LA OBRA FUE SOLVENTADA EN SU TOTALIDAD CON FONDOS FITBA.

## NOVEDADES:

- Se finalizó la primera Etapa de la obra. La Estación Transformadora ya está operando con un Transformador. Se inició la segunda Etapa de la obra, la cual consiste en el montaje del segundo transformador mas los campos de transformación asociados.



**FREBA**  
FORO REGIONAL ELECTRICO DE BS.AS.



Área  
Atlántica



150.000  
Habitantes  
beneficiados



Ejecutado 9,2 MM u\$s  
Total previsto 11,6 MM u\$s



100 %  
Ejecución



Finalizada  
1era etapa  
2022



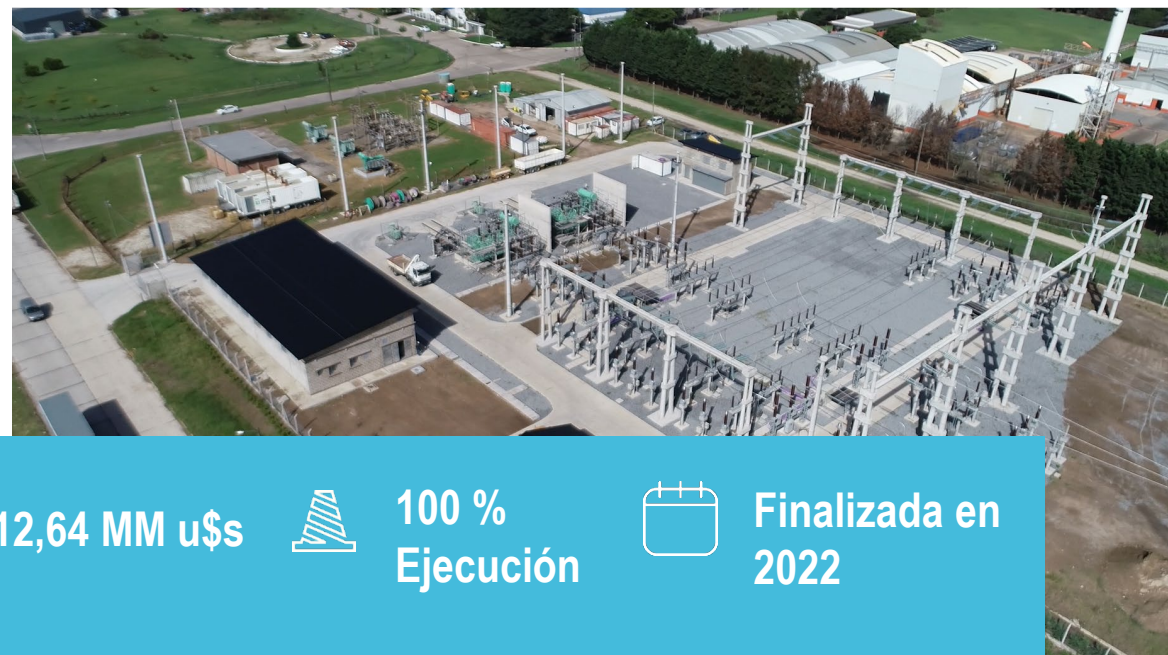
# NUEVA ET MAR DEL PLATA PARQUE INDUSTRIAL

Nueva Estación Transformadora 132/33/13,2 Kv 2x30/20/30 MVA más vinculación en 132 kV doble terna.

## BENEFICIOS:

■ Esta obra permite inyectar energía desde el sistema de Transporte hacia la zona industrial y residencial de Mar del Plata.

LA OBRA FUE SOLVENTADA EN SU TOTALIDAD CON FONDOS FITBA.



Área  
Mar del Plata



60.000  
Habitantes e  
industrias del área  
beneficiados



Ejecutado 12,64 MM u\$s



100 %  
Ejecución



Finalizada en  
2022

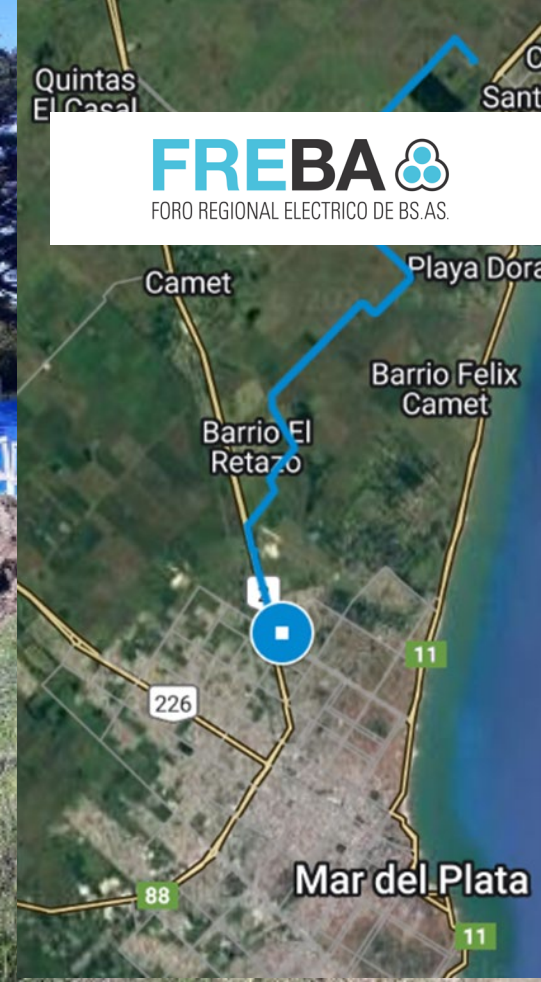
# VINCULACIÓN ET RUTA 2 - ET NORTE

Línea de vinculación en 132 kV doble terna entre las ET Ruta 2 y Norte más instalación de celdas GIS de 132 kV en ET Ruta 2.

## BENEFICIOS

- Esta obra aumenta la confiabilidad del área Norte de Mar del Plata.

LA OBRA FUE SOLVENTADA EN SU TOTALIDAD CON FONDOS FITBA.



Área  
Mar del Plata



90.000  
Habitantes  
beneficiados



Ejecutado 9,22 MM u\$s



100 %  
Ejecución



Finalizada en  
2022



# AMPLIACION ET LEZAMA

## 33/13,2 KV

Ampliación ET Lezama 33/ 13,2 kV a 2 x 5 MVA..

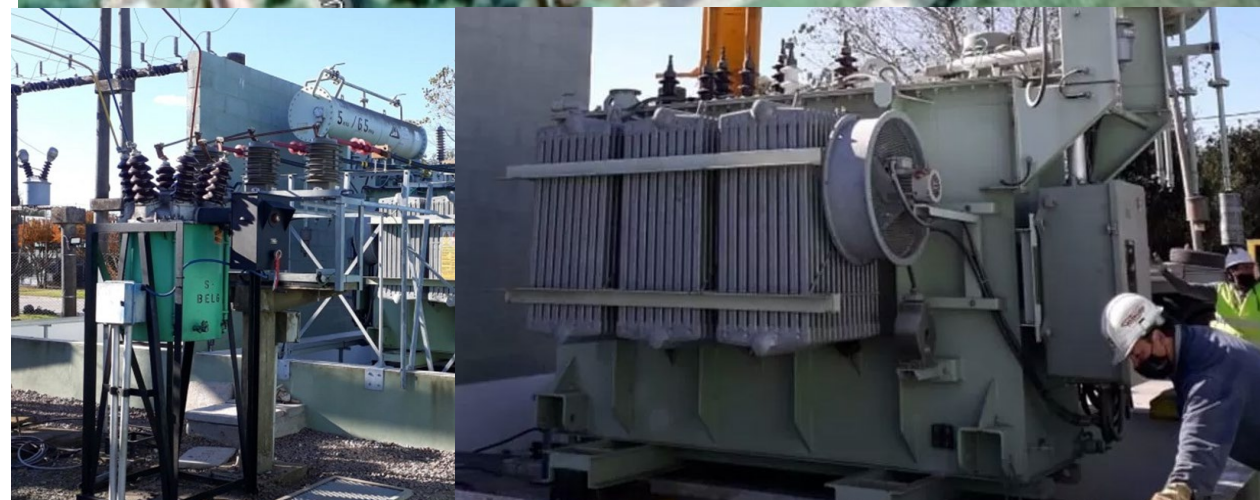
### BENEFICIOS

■ Esta obra aumenta sustancialmente la capacidad instalada en la Localidad de Lezama.

LA OBRA FUE SOLVENTADA EN SU TOTALIDAD CON FONDOS FITBA.



**FREBA**   
FORO REGIONAL ELECTRICO DE BS.AS.



Área  
Lezama



5.661  
Habitantes  
beneficiados



Ejecutado 0,55 MM u\$s



100 %  
Ejecución



Finalizada en  
2022

# AMPLIACION ET IMSA

## 132/33/13,2 KV

Instalación de un segundo transformador 132/33/13,2 kV 15/10/15 MVA,  
Mas campos asociados.

### BENEFICIOS

■ Esta obra aumenta sustancialmente la capacidad instalada en la Localidad de Junín y las ciudades aledañas dependiente de las EETT Junín e IMSA.

LA OBRA FUE SOLVENTADA EN SU TOTALIDAD CON FONDOS FITBA.



📍 Área  
Norte – Junín  
y localidades  
aledañas



90.300  
Habitantes  
beneficiados



Ejecutado 5,8 MM u\$s



100 %  
Ejecución



Finalizada  
2022



# AMPLIACION ET N DE LA RIESTRA 33/13,2 KV

Ampliación ET N de La Riestra 33/ 13,2 kV mediante la instalación de un segundo TR 33/13,2 kV 2,5 MVA mas campos asociados.

## BENEFICIOS

■ Esta obra aumenta sustancialmente la capacidad instalada en la Localidad de N de La Riestra.

LA OBRA FUE SOLVENTADA EN SU TOTALIDAD CON FONDOS FITBA.



**FREBA**   
FORO REGIONAL ELECTRICO DE BS.AS.



Área  
N de La  
Riestra



4.600  
Habitantes  
beneficiados



Ejecutado 0,11 MM u\$s



100 %  
Ejecución



Finalizada en  
2022

# AMPLIACION ET SALTO

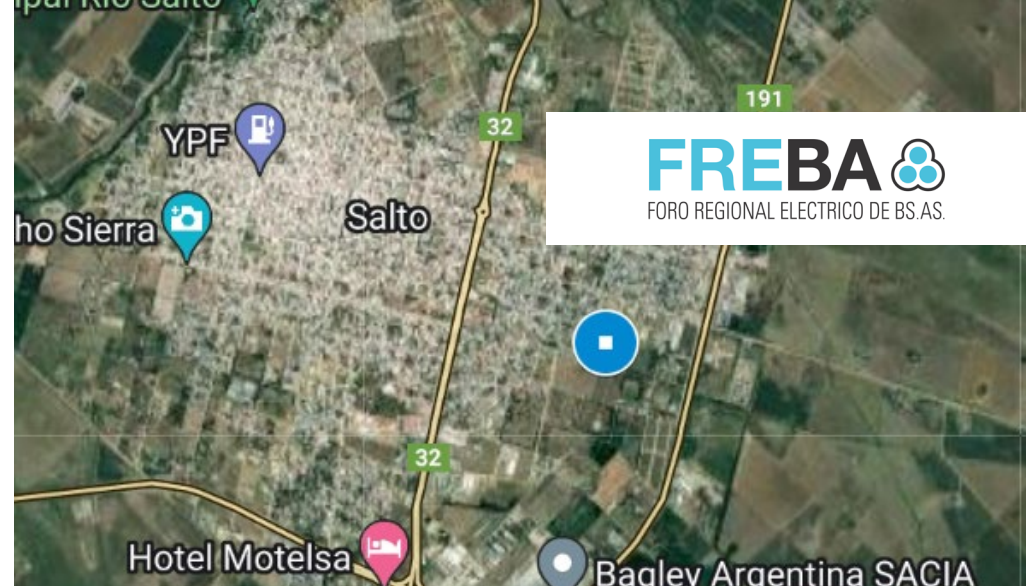
## 132/33/13,2 KV

Nueva Salida de LMT 13,2 KV en ET Salto.

### BENEFICIOS

■ Esta obra aumenta sustancialmente la capacidad y confiabilidad de la red de media tensión de la ciudad de Salto.

LA OBRA FUE SOLVENTADA EN SU TOTALIDAD CON FONDOS FITBA.



Área  
Norte – Salto



32.700  
Habitantes  
beneficiados



Ejecutado 0,13 MM u\$s



100 %  
Ejecución



Finalizada  
2022



# AMPLIACION ET SALADILLO

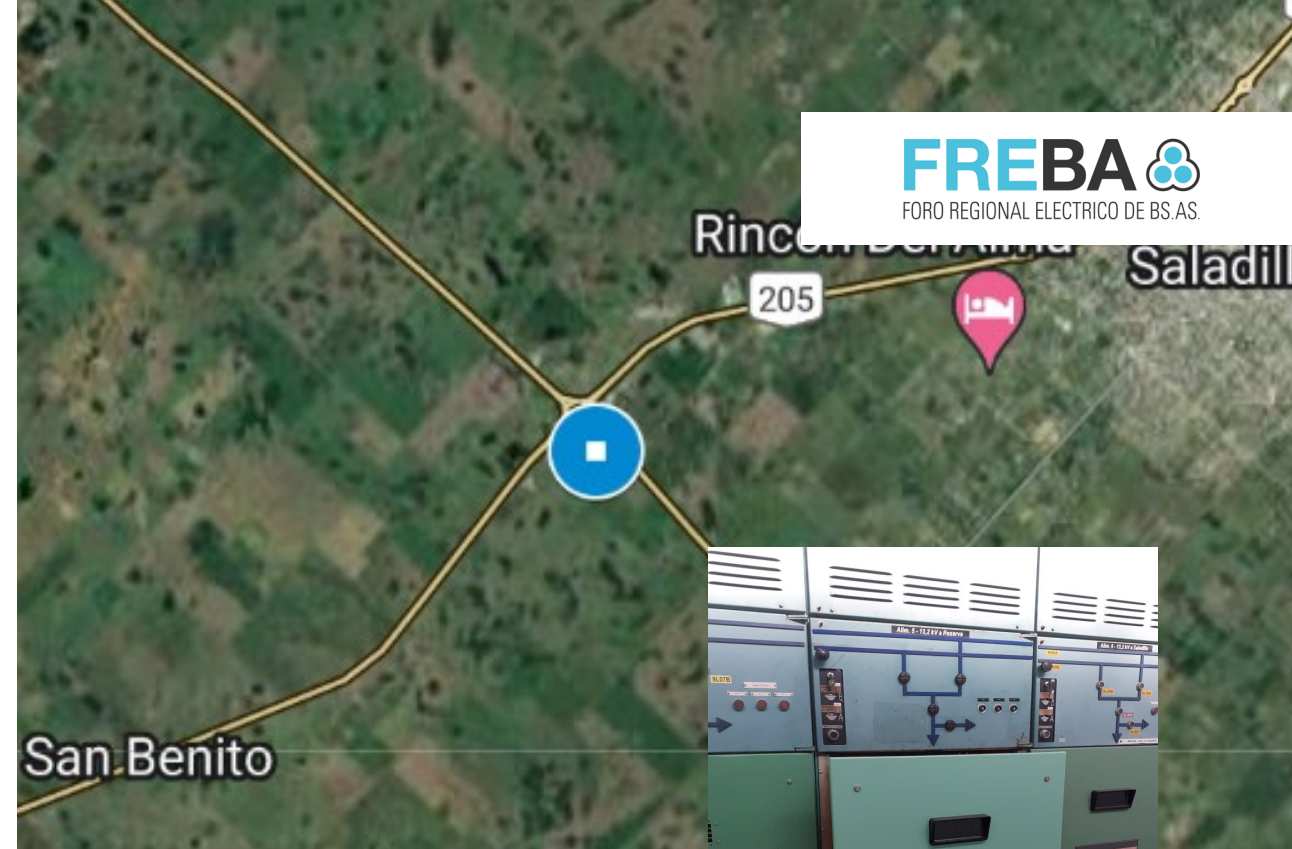
## 132/33/13,2 KV

Nueva Salida de LMT 13,2 KV en ET Saladillo.

### BENEFICIOS

■ Esta obra aumenta sustancialmente la capacidad la capacidad y confiabilidad de la red de media tensión de la ciudad de Saladillo.

LA OBRA FUE SOLVENTADA EN SU TOTALIDAD CON FONDOS FITBA.



**FREBA**   
FORO REGIONAL ELECTRICO DE BS.AS.



 Área  
Norte –  
Saladillo

 29.800  
Habitantes  
beneficiados

 Ejecutado 0,1 MM u\$s

 100 %  
Ejecución

 Finalizada  
2022

# NUEVA ET 25 DE MAYO Y VINCULACIONES EN 132 KV

Nueva Estación Transformadora 25 de mayo 500/132 kV e interconexiones en 132 kV. Apertura de la Línea Aérea de Alta Tensión Bragado - Saladillo e ingreso a barras de la futura ET 25 de mayo 500/132 kV. Nueva LAT 132 kV 25 de mayo – Chivilcoy.

## BENEFICIOS

- Esta obra permite inyectar energía desde el sistema de Transporte de Extra Alta Tensión de 500 kV (TRANSENER) al sistema de Transporte Provincial de 132 KV (TRANSBA).

LA OBRA SE ESTA SOLVENTANDO EN UN 70% CON FONDOS DE NACION Y UN 30% CON FONDOS APORTADOS POR LA PROVINCIA PROVENIENTES DEL FITBA.

## NOVEDADES

- La obra está finalizada y a la fecha del informe se encontraba en proceso de energización..



Área  
Centro-Norte



1.000.000  
Habitantes  
beneficiados



Ejecutado 22 MM u\$s  
Total previsto 26 MM u\$s



100 %  
Ejecución



Finalizada



# OBRAS EN EJECUCION PARA LA AMPLIACION DEL SISTEMA DE TRANSPORTE





# ET TANDIL INDUSTRIAL Y VINCULACION AL SISTEMA DE 132 KV (EJECUCION DE LA 2DA ETAPA)

Nueva ET Tandil Industrial 2 x 30/20/30 MVA 132/33/13,2 kV. Apertura de la Línea Aérea de Alta Tensión 132 kV Olavarría- Tandil.

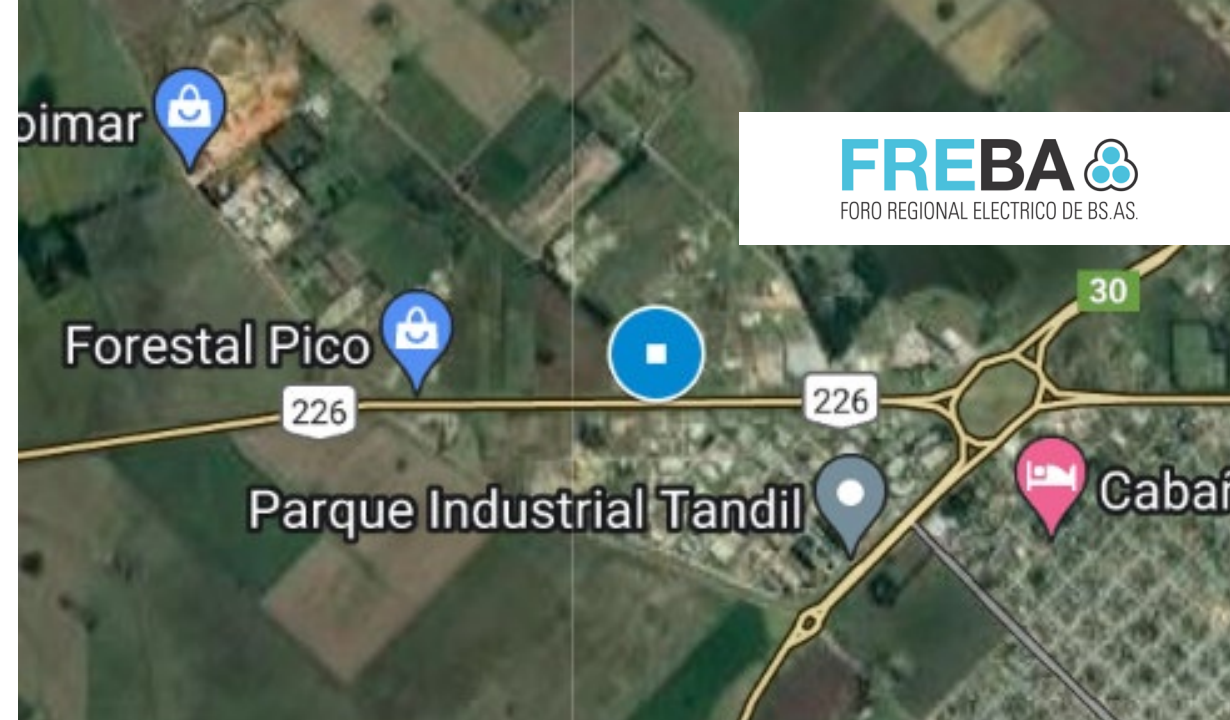
## BENEFICIOS

- Esta obra aumenta sustancialmente la capacidad instalada en la Localidad de Tandil.

LA OBRA SE ESTA SOLVENTANDO EN SU TOTALIDAD CON FONDOS FITBA.

## NOVEDADES

- Se finalizó la primera Etapa de la obra. La Estación Transformadora ya está operando con un Transformador. Se inició la segunda Etapa de la obra, se adquirió el transformador de 30/20/30 MVA 132/33/13,2 kV y se están adquiriendo las celdas y aparatos. Actualmente, se está construyendo la base para el segundo transformador.



Área  
Atlántica



150.000  
Habitantes  
beneficiados



Ejecutado 9,33 MM u\$s  
Total previsto 11,6 MM u\$s



17 %  
Ejecución  
segunda etapa.  
1era Etapa finalizada



Finalización  
Jun - 25



# ET AYACUCHO Y VINCULACION AL SISTEMA DE 132 KV

Nueva ET Ayacucho 2 x 30/20/30 MVA  
132/33/13,2 kV mas vinculación en 132 kV.

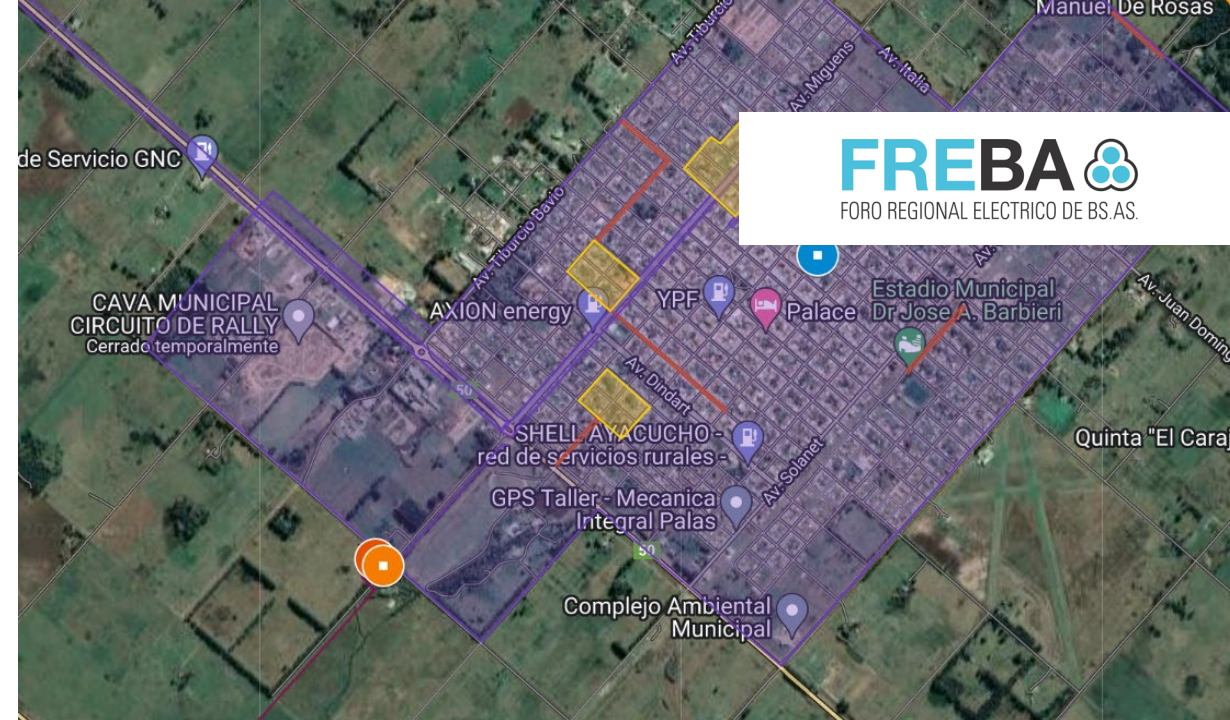
## BENEFICIOS

■ Esta obra interconecta a la localidad de Ayacucho y a las localidades aledañas con el sistema de Transporte Provincial. A hoy están abastecidas desde el sistema de subtransmisión.

LA OBRA SE ESTA SOLVENTANDO EN UN 100% CON FONDOS FITBA.

## NOVEDADES

■ La obra se encuentra en etapa de construcción de la obra Civil y montaje electromecánico. Respecto de la vinculación en 132 kV se están terminando acuerdos de paso para completar el tramo faltante.



32.400  
Habitantes  
beneficiados



Ejecutado MM u\$s 10,69,  
Total previsto 13,2 MM u\$s



76 %  
Ejecución



Finalización  
Oct - 24



# ET SAN NICOLAS NORTE Y VINCULACION AL SISTEMA DE 132 KV

Nueva ET San Nicolas Norte 2 x 40/30/40 MVA 132/33/13,2 kV. Apertura de la Línea Aérea de Alta Tensión 132 kV San Nicolás – Villa Constitución.

## BENEFICIOS

- Esta obra aumenta sustancialmente la capacidad instalada en la Localidad de San Nicolas, especialmente en el área Norte de la ciudad.

LA OBRA SE ESTA SOLVENTANDO EN SU TOTALIDAD CON FONDOS FITBA.

## NOVEDADES

- Obra civil concluida. La obra se encuentra en la etapa de obra electromecánica, y eléctrica..



Área Norte



178.656  
Habitantes  
beneficiados



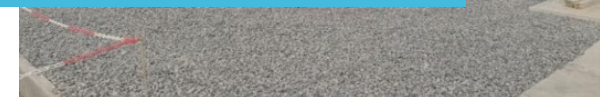
Ejecutado 11,1 MM u\$s  
Total previsto 12,1 MM u\$s



92 %  
Ejecución



Finalización  
Nov - 24





# ET BAHIA BLANCA SUR Y VINCULACION AL SISTEMA DE 132 KV

Nueva ET Bahía Blanca Sur 2 x 45/30/45 MVA 132/33/13,2 kV. Apertura de la LAT 132 kV Chañares - Petroquímica.

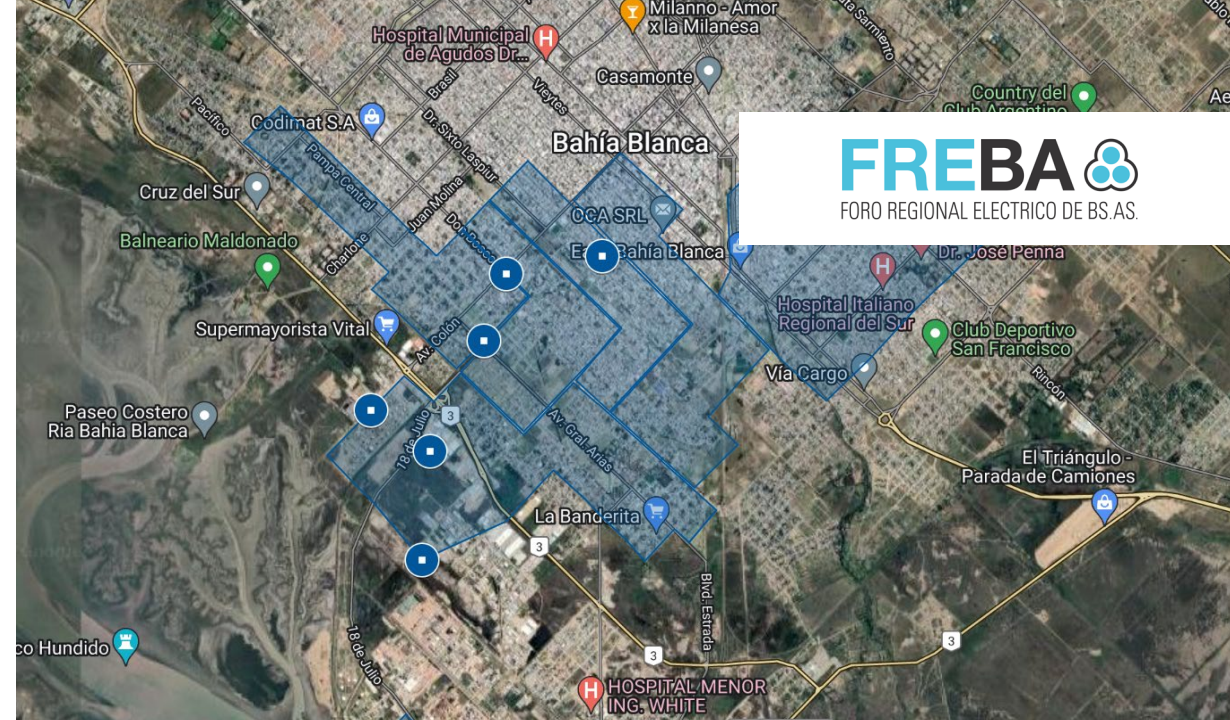
## BENEFICIOS

- Esta obra aumenta sustancialmente la capacidad instalada en la Localidad de Bahía Blanca, especialmente en el área Sur de la ciudad.

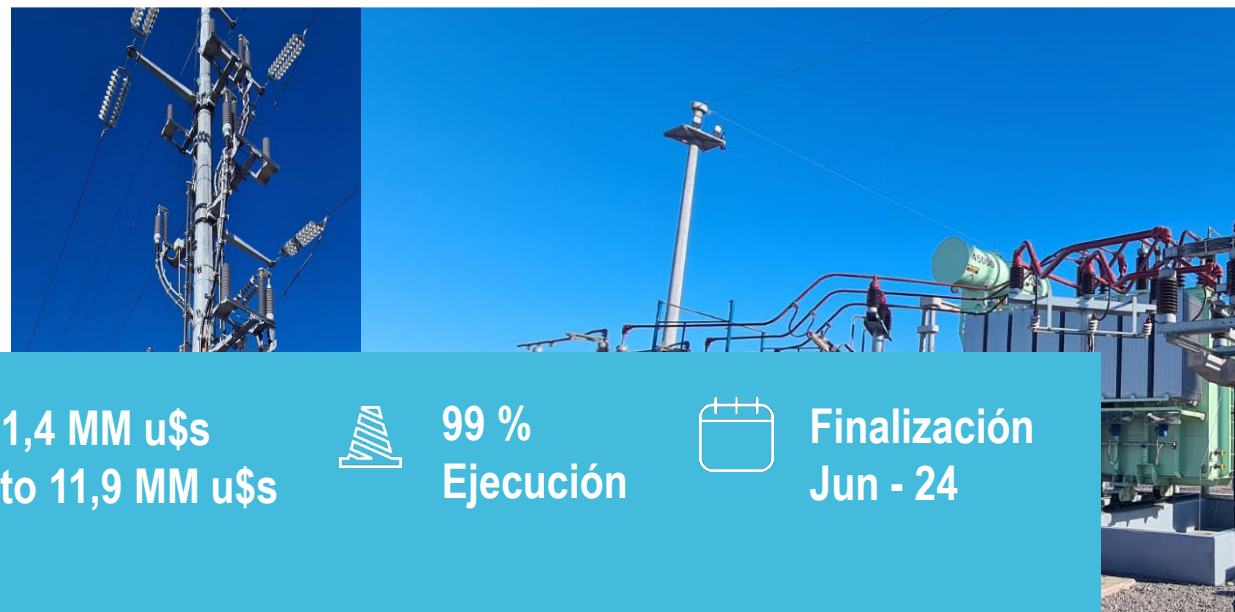
LA OBRA SE ESTA SOLVENTANDO EN UN 100% CON FONDOS FITBA.

## NOVEDADES

- La obra se encuentra en etapa final y se está coordinando con TRANSBA el proceso de ajuste de protecciones y energización.



**FREBA**  
FORO REGIONAL ELECTRICO DE BS.AS.



120.000  
Habitantes  
beneficiados



Ejecutado 11,4 MM u\$s  
Total previsto 11,9 MM u\$s



99 %  
Ejecución



Finalización  
Jun - 24



# AMPLIACION ET CHASCOMUS

## 132/33/13,2 KV

Reemplazo T2CU 15/10/15 MVA por 30/30/20 MVA

### BENEFICIOS

- Esta obra aumenta sustancialmente la capacidad instalada en la Localidad de Chascomús y las ciudades aledañas dependiente de la ET Chascomús.

LA OBRA SE ESTA SOLVENTANDO CON FONDOS FITBA

### NOVEDADES

- A la fecha montado y conectado el nuevo transformador, resta cambio de TI, barras de 33 kV e interruptor de paralelo de barras de 33 kV.



Área  
Atlántica



46.600  
Habitantes  
beneficiados



Ejecutado 1,86 MM u\$s  
Total previsto 1,9 MM u\$s



95 %  
Ejecución



Finalización  
May - 24



# NUEVO VINCULO 132 KV ET ENSENADA - ET CITY BELL (etapa 1)

Nuevo vínculo en 132 kV que conectará a la ET Barragán con la ET City Bell

## BENEFICIOS

- Esta obra aumenta sustancialmente la confiabilidad del área norte-oeste del Gran La Plata.

## LA OBRA SE ESTA SOLVENTANDO EN PARTE CON FONDOS FITBA

## NOVEDADES

- Proyecto electromecánico y eléctrico de las EETT: 80%
- Proyecto electromecánico de Línea de Alta Tensión: 95%
- Proyecto civil de las EETT y Línea AT: 100%
- Agrimensura de electroducto subterráneo y Línea de Alta Tensión: 100%
- Se realizaron todos los estudios de suelos en ET Ensenada, ET City Bell, piquetes Línea de Alta Tensión y zonas del Electroducto Subterráneo
- Se efectuaron los estudios, ingeniería y proyecto del cruce de las vías del Ferrocarril Roca, con la presentación correspondiente
- Se presentaron los documentos correspondientes ante el Municipio y DPE



Área  
Río de  
La Plata



400.000  
Habitantes  
beneficiados



Ejecutado 3,4 MM u\$s  
Total previsto 9,7 MM u\$s



18,3 %  
Ejecución



Finalización  
prevista  
Jul-25



# NUEVO VINCULO 132 KV ET ENSENADA - ET CITY BELL (etapa 1)

Nuevo vínculo en 132 kV que conectará a la ET Barragán con la ET City Bell

## BENEFICIOS

- Esta obra aumenta sustancialmente la confiabilidad del área norte-oeste del Gran La Plata.

## LA OBRA SE ESTA SOLVENTANDO EN PARTE CON FONDOS FITBA

## NOVEDADES

- En diciembre de 2023 se comenzaron las obras civiles en la ET City Bell.
- Se comenzaron, según lo programado, los trabajos de excavaciones dentro de SE City Bell tanto para el ingreso de los cañeros para el tendido del electroducto subterráneo 132 kV como así también para las bases de los equipos de potencia de 132kV a montar. Se realizaron diferentes tipos de sondeos a lo largo de la traza a desarrollar para identificar posibles interferencias, luego comenzaron las excavaciones para el ingreso del electroducto y para las bases del equipamiento de playa de 132kV.
- Se siguen las tratativas técnico comerciales con PROVEEDORES para la compra de interruptores, seccionadores, descargadores, para la S.E Ensenada y el equipo compacto para S.E. City Bell y otros equipos y materiales importados. Respecto de este tema, existen problemas para obtener precios y fechas probables de entrega, debido a las restricciones actuales con las importaciones, lo cual genera el retraso en la elaboración de las Órdenes de Compra.



Área  
Río de  
La Plata



400.000  
Habitantes  
beneficiados



Ejecutado 3,4 MM u\$s  
Total previsto 9,7 MM u\$s



18,3 %  
Ejecución



Finalización  
prevista  
Jul-25



# NUEVO VINCULO 132 KV ET ENSENADA - ET CITY BELL (etapa 1)

Nuevo vínculo en 132 kV que conectará a la ET Barragán con la ET City Bell

## BENEFICIOS

- Esta obra aumenta sustancialmente la confiabilidad del área norte-oeste del Gran La Plata.

## LA OBRA SE ESTA SOLVENTANDO EN PARTE CON FONDOS FITBA

## NOVEDADES

- Se prevé comenzar con las tareas de Obra Civil en Línea de Alta Tensión y en la ET Ensenada para el 1 de marzo de 2024.



Área  
Río de  
La Plata



400.000  
Habitantes  
beneficiados



Ejecutado 3,4 MM u\$s  
Total previsto 9,7 MM u\$s



18,3 %  
Ejecución



Finalización  
prevista  
Jul-25

# AMPLIACION ET CAMPANA 3

Ampliación de los tableros de media tensión de la ET Campana 3 mediante la instalación de dos celdas de 33 kV y una de 13,2 kV.

## BENEFICIOS

- Esto beneficia al área industrial y residencial de Campana y Los Cardales.

## LA OBRA SE ESTA SOLVENTANDO CON FONDOS FITBA

## NOVEDADES

- A la fecha se pagaron los anticipos. Se esta a la espera de la llegada de las celdas.



Área  
Norte



20.000  
Habitantes  
beneficiados



Ejecutado 0,34 MM u\$s  
Total previsto 0,7 MM u\$s



50 %  
Ejecución



Finalización  
Jul- 24



# NUEVA ET MAR DEL TUYU

Nueva ET Mar del Tuyu 132/33/13,2 kV 1x30/20/30 MVA

## BENEFICIOS

- Esta obra aumenta sustancialmente la capacidad y confiabilidad de Mar del Tuyu, Santa Teresita y localidades aledañas.

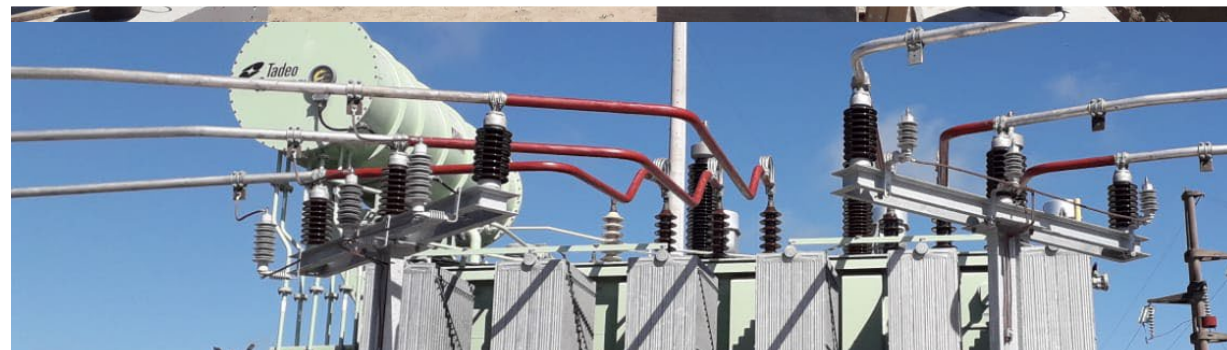
## LA OBRA SE ESTA SOLVENTANDO CON FONDOS FITBA

## NOVEDADES

- Se está ejecutando la Electromecánica y Eléctrica



**FREBA**   
FORO REGIONAL ELECTRICO DE BS.AS.



60.000  
Habitantes  
beneficiados



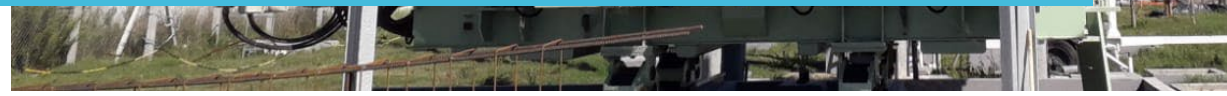
Ejecutado 2,6 MM u\$s  
Total previsto 2,5 MM u\$s



93 %  
Ejecución



Finalización  
Jul - 24



# AMPLIACION ET TORNQUIST: 1era ETAPA

Reemplazo del T1TO 132/33/13,2 KV por otro de 30/20/30 MVA. Segunda Etapa: instalación de un segundo transformador 132/33/13,2 kV 30/20/30 MVA, mas la adecuación de campos y barras.

## NOVEDADES

- Se finalizó la 1era Etapa, para fines de diciembre del 2023, encontrándose el nuevo transformador en servicio.
- Se prosigue con la segunda ETAPA.



Área  
Sur



15.000  
Habitantes  
beneficiados



Ejecutado 0,274 MM u\$s  
Total previsto 1,105 MM u\$s



100 %  
Ejecución,  
1era ETAPA



Finalizada la  
1ra. etapa



# NUEVA ET BOLIVAR

Nueva ET Bolívar 2x30/20/30 MVA mas vinculo en DT de la LAT 132 kV  
ET Bolívar - LAT Henderson - C Suarez.

## BENEFICIOS

- Esta obra aumenta sustancialmente la capacidad y confiabilidad de la ciudad de Bolívar, Henderson, Daireaux y localidades aledañas.

## FINANCIAMIENTO

- La ET y la LAT 132 kV la financia El Estado Nacional a través del Plan Mas Cerca, mientras que la interconexión al sistema de distribución y subtransmisión se financia a través del FITBA.

## NOVEDADES

- Se esta realizando la vinculación del sistema de 33 kV con la Nueva ET Bolivar 132/33/13,2 kV.



**FREBA**   
FORO REGIONAL ELECTRICO DE BS.AS.



Área  
Norte



20.000  
Habitantes  
beneficiados



Ejecutado 0,430 MM u\$s  
Total previsto 0,500 MM u\$s



90 %  
Ejecución



Finalización  
May - 24



# AMPLIACION ET TRENQUE LAUQUEN

Construcción de un nuevo Campo de Transformación 132/33/13,2 kV 30/20/30 MVA mas campos asociados, segunda barra de 132 kV, rehabilitación de campo de salida de 66 kV y un nuevo edificio de sala de celdas.

## BENEFICIOS

- Esta obra aumenta sustancialmente la capacidad y confiabilidad de la ciudad de Trenque Lauquen y localidades aledañas.

## FINANCIAMIENTO

- La financiación esta siendo llevada adelante por la Cooperativa de Trenque Lauquen, no obstante dicha cooperativa realizó el tramite para que sea declarada financiable por FITBA.

## NOVEDADES

- La obra esta avanzando en sus etapas electromecánica y eléctrica.



Área  
Norte



20.000  
Habitantes  
beneficiados



Ejecutado 1,8 MM u\$s  
Total previsto 3,8 MM u\$s



60 %  
Ejecución



Finalización  
Dic - 24

# AMPLIACION ET LAGUNA DE LOS PADRES

Reemplazo del Transformador existente por otro de 5/6,5 MVA 33/13,2 kV mas adecuaciones en campo de 13,2 KV.

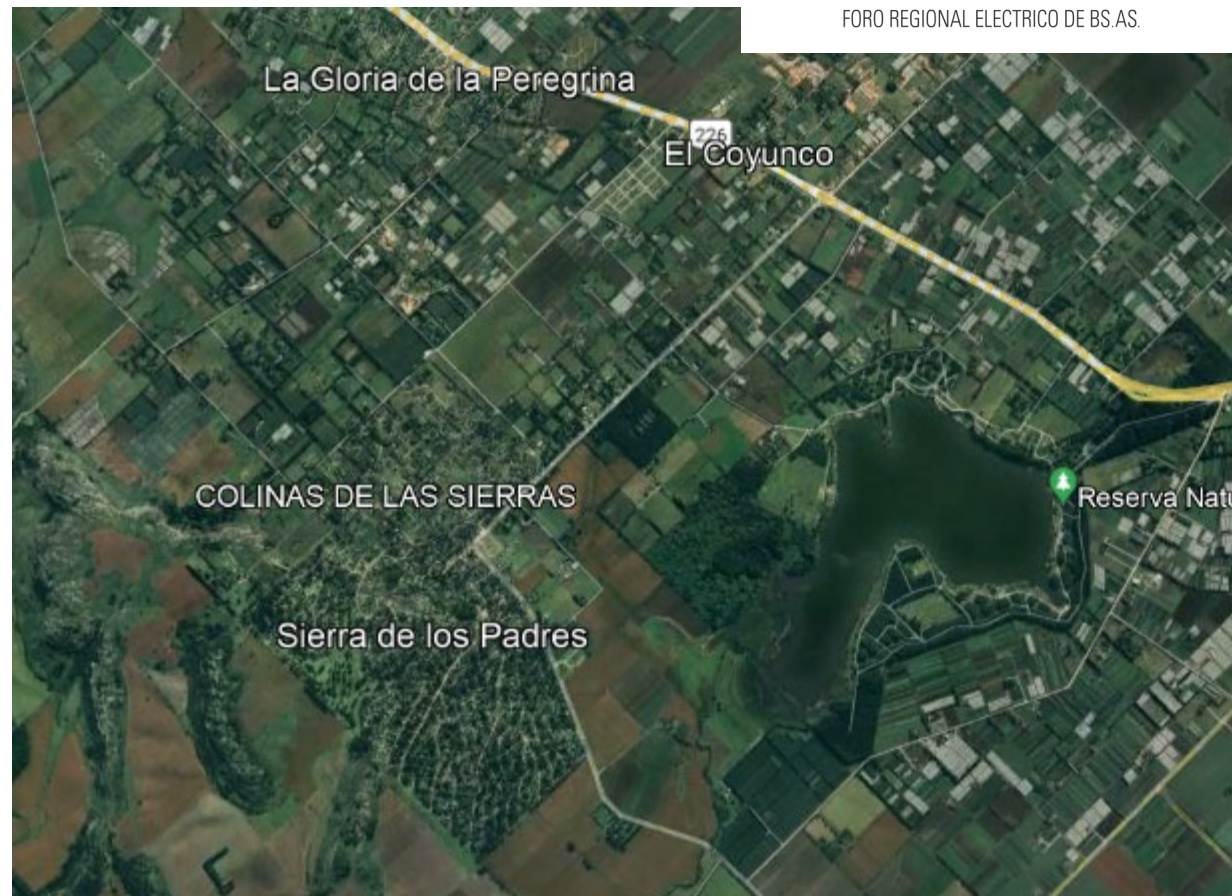
## BENEFICIOS

- Esta obra aumenta sustancialmente capacidad de abastecimiento de Laguna de los Padres y localidades aledañas.

## LA OBRA SE ESTA SOLVENTANDO CON FONDOS FITBA

## NOVEDADES

- Esta montada y funcionando la cuarta salida de 13,2 kV. Resta el reemplazo del actual transformador de 2,5 MVA por nuevo transformador 5/6.5 MVA (el mismo esta comprado y a la espera de la entrega) y el reemplazo de equipamiento correspondiente a los campos asociados al nuevo transformador.



Área  
Atlántica



1.600  
Habitantes  
beneficiados



Ejecutado 0,585 MM u\$s  
Total previsto 0,65 MM u\$s



50%  
Ejecución



Finalización  
May - 24



# REGULADORES DE TENSIÓN BORDENAVE

Instalación de reguladores de tensión en la red de media tensión que abastece a la Cooperativa Eléctrica de Bordenave.

## BENEFICIOS

- Esta obra aumenta sustancialmente la calidad de producto en Bordenave y localidades aledañas.

## LA OBRA SE ESTA SOLVENTANDO CON FONDOS FITBA

## NOVEDADES

- A la fecha se adquirieron postes y reguladores, se esta armando la plataforma para instalar dichos reguladores.



Área  
Sur



1.600  
Habitantes  
beneficiados



Ejecutado 0,13MM u\$s  
Total previsto 0,15 MM u\$s



70%  
Ejecución



Finalización  
May - 24



# AMPLIACION ET ARENZA

Instalación de un Transformador 33/13,2 kV 5/7,5 MVA mas campos asociados

## BENEFICIOS

- Esta obra aumenta sustancialmente la capacidad de la instalación en Arenaza y localidades aledañas.

LA OBRA SE ESTA SOLVENTANDO CON FONDOS FITBA

## NOVEDADES

- La obra se finalizó recientemente.



1.300  
Habitantes  
beneficiados



Ejecutado 0,041MM u\$s



100%  
Ejecución



Obra  
finalizada en  
Ene-24

# AMPLIACION ET MERCEDES

Reemplazo de dos Transformadores de 30/20/30 MVA 132/33/13,2 kV por otros de 40/30/40 MVA mas ampliaciones de capos asociados.

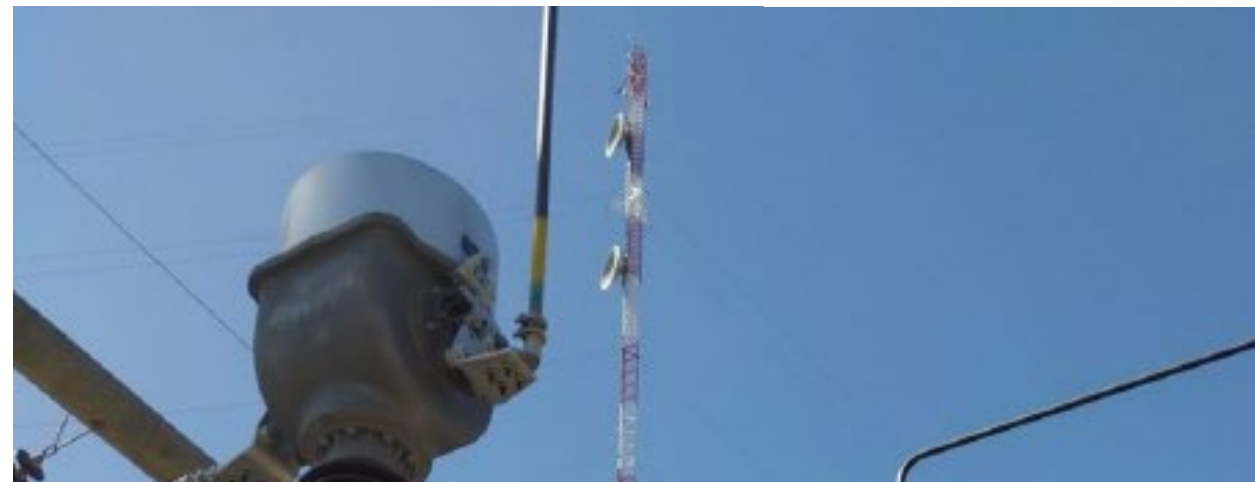
## BENEFICIOS

■ Esta obra aumenta sustancialmente la capacidad y confiabilidad de la ciudad de Mercedes localidades aledañas.

LA OBRA SE ESTA SOLVENTANDO CON FONDOS FITBA ■ La obra

## NOVEDADES

■ Se reemplazaron Transformadores y TTII correspondiente a la Primera Etapa, se esta planificando la ejecución de la segunda etapa.



Área  
Norte



70.000  
Habitantes  
beneficiados



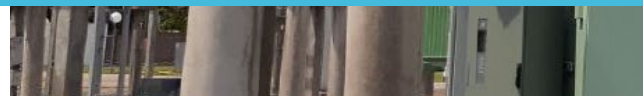
Ejecutado 0,248 MM u\$s  
Total previsto 3,8 MM u\$s



100 %  
Ejecución  
1era Etapa



Finalización  
Feb - 25





# AMPLIACION ET BRAGADO

Reemplazo de dos Transformadores 132/33/13,2 kV por otros de 30/20/30 MVA mas ampliaciones de capos asociados.

## BENEFICIOS

■ Esta obra aumenta sustancialmente la capacidad y confiabilidad de la ciudad de Bragado y localidades aledañas.

LA OBRA SE ESTA SOLVENTANDO CON FONDOS FITBA ■ La obra

## NOVEDADES

■ Se prevé el reemplazo del Transformador de 15/10/15 MVA 132/33/13,2 KV por otro de 30/20/30 MVA.



Área  
Norte



70.000  
Habitantes  
beneficiados



Ejecutado 0,011 MM u\$s  
Total previsto 1,3 MM u\$s



0 %  
Ejecución



Finalización  
Mar - 25

# AMPLIACION ET MIRAMAR

Construcción de una nueva salida de 33 kV del tipo exterior.

## BENEFICIOS

- Localidades aledañas a Miramar

LA OBRA SE ESTA SOLVENTANDO CON FONDOS FITBA

## NOVEDADES

- Se pago anticipo financiero



Área  
Norte



10.000  
Habitantes  
beneficiados



Ejecutado 0,21 MM u\$s  
Total previsto 0,5 MM u\$s



5 %  
Ejecución



Finalización  
Dic - 24



# AMPLIACION ET GONZALES CHAVEZ

Construcción de un nuevo campo de transformación de 1x15/10/15 MVA mas el reemplazo del trafo existente por otro de 15/10/15 MVA 132/33/13,2 kV, mas dos salidas de 33 kV.

## BENEFICIOS

- Esta obra aumenta sustancialmente la capacidad y confiabilidad de la ciudad de Gonzales Chaves y localidades aledañas.

## LA OBRA SE ESTA SOLVENTANDO CON FONDOS FITBA

## NOVEDADES

- Pago de anticipos financieros



Área  
Norte



70.000  
Habitantes  
beneficiados



Ejecutado 1,06 MM u\$s  
Total previsto 2,7 MM u\$s



5 %  
Ejecución  
1era Etapa



Finalización  
Feb - 25

# FREBA



FORO REGIONAL ELECTRICO DE BS AS

—

## ABRIL 2024

**NOTA:** Los datos contenidos en el presente informe corresponden a la mejor información disponible al momento de su publicación. Vista la dinámica en las variables expuestas, es esperable que sus valores experimenten variaciones en las futuras publicaciones.

