






- 
-  **RESUMEN DE OBRAS A ENERO 2025 – AGOSTO 2025**
 -  **INVERSIONES HISTORICAS**
 -  **OBRAS FINALIZADAS RECIENTEMENTE**
 -  **OBRAS EN CURSO**

JULIO 2025

El día martes 15 de AGOSTO de 2025 sesionó el Comité Técnico del FREBA, donde entre otros temas, se dio tratamiento a las presentaciones de solicitud de liberación de pagos por ejecución de avance de obras realizadas en julio 2025, el monto tratado asciende a \$ 3.439,3 millones de pesos, correspondiente a 21 obras entre las 25 en ejecución y las que se encuentran en etapa de proyecto y adquisición de equipos.

Se viene avanzando con los proyectos de Ampliación de la ET Monte, mediante el nuevo Campo de Salida 33 kV al Parque Industrial Monte, obra que permitirá acompañar el desarrollo productivo de la zona. Al mismo tiempo, cuenta con finaciabilidad el proyecto de Ampliación de la ET 33/13,2 kV Viamonte, destinada a reforzar la red eléctrica local y mejorar la calidad del suministro para los usuarios de la región a través de la instalación de reguladores de tensión.

RESUMEN A JULIO 2025

25



OBRAS EN EJECUCIÓN

2003- JUL 2025

+400 MMUSD

Invertidos

+650.000

MM\$ (Moneda Constante)

+ 295



OBRAS

EJECUTADAS

+450



**KM LAT DE 132 KV
CONSTRUIDOS**

+10_{MM}



2.360



**MVA
INSTALADOS**

- | | | | |
|--|---------------------------------------|------------------------------|---|
| • Nueva ET Tandil Industrial – 2da etapa | • Ampliación ET Tres Algarrobos | • Nueva ET Ayacucho | • Ampliación ET Pehuajó |
| • Ampliación ET Charlone | • Ampliación ET Salto | • Ampliación ET Pasteur | • Ampliación ET Monte – Campo de Salida 33 kV |
| • Nueva ET San Nicolás Norte | • Reguladores de Tensión en Bordenave | • ET 9 de Julio y LAT 132 kV | • Ampliación ET Viamonte |
| • Ampliación ET Campana III | • Ampliación ET Azul | • Ampliación ET Bragado | • Nueva salida 33 kV de la ET Salto – Gahan |
| • Ampliación ET Mercedes 132/33/13,2 kV | • Ampliación ET Tornquist | • Nueva ET Chivilcoy II | |
| • Nueva ET Sur (Bahía Blanca) | • Nueva ET Mar del Tuyú | • Nueva ET Guaminí | |
| • Vínculo SE Ensenada – SE City Bell | • Ampliación ET Gonzales Chávez | • Ampliación ET Miramar | |

FREBA 
FORO REGIONAL ELECTRICO DE BS AS



INVERSIONES HISTORICAS



INVERSIONES - HISTORICO

INFORME

ACTUALIZACIÓN



INVERSIONES HISTORICAS EN PESOS CORRIENTES

Contiene la inversión aproximada realizada por el FREBA desde sus orígenes, valorizada en pesos.

MENSUAL



INVERSIONES HISTORICAS EN PESOS CONSTANTES

Contiene la inversión aproximada realizada por el FREBA desde sus orígenes, valorizada en pesos actualizados por IPC.

MENSUAL



INVERSIONES HISTORICAS EN DOLARES

Contiene la inversión aproximada realizada por el FREBA desde sus orígenes, valorizada en dólares.

MENSUAL

RESUMEN DE LA INVERSIONES REALIZADAS 2003 - JUL 2025

+ 295



OBRAS
REALIZADAS DE
TRANSPORTE Y
SUBTRANSMISIÓN

+400



MMUSD

INVERSIÓN

+ 150



LOCALIDADES
BENEFICIADAS

+10 MM



HABITANTES
BENEFICIADOS

13



NUEVAS
ESTACIONES
TRANSFORMADORAS

+ 70



ESTACIONES
TRANSFORMADORAS
AMPLIADAS

2360



MVA ADICIONALES
EN EL SISTEMA

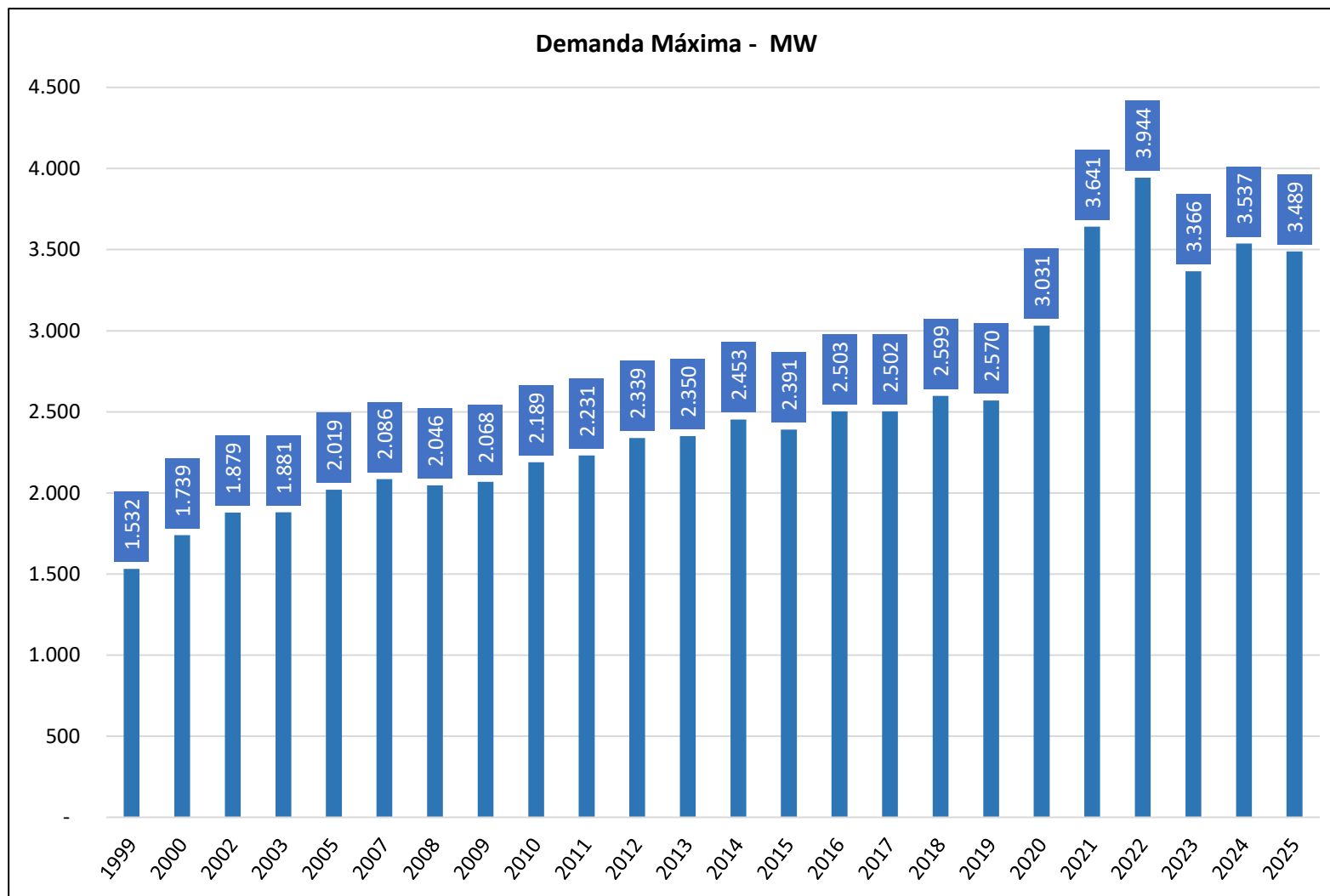
+450



KM LINEAS DE
ALTA TENSIÓN

EVOLUCIÓN DE LA DEMANDA MÁXIMA

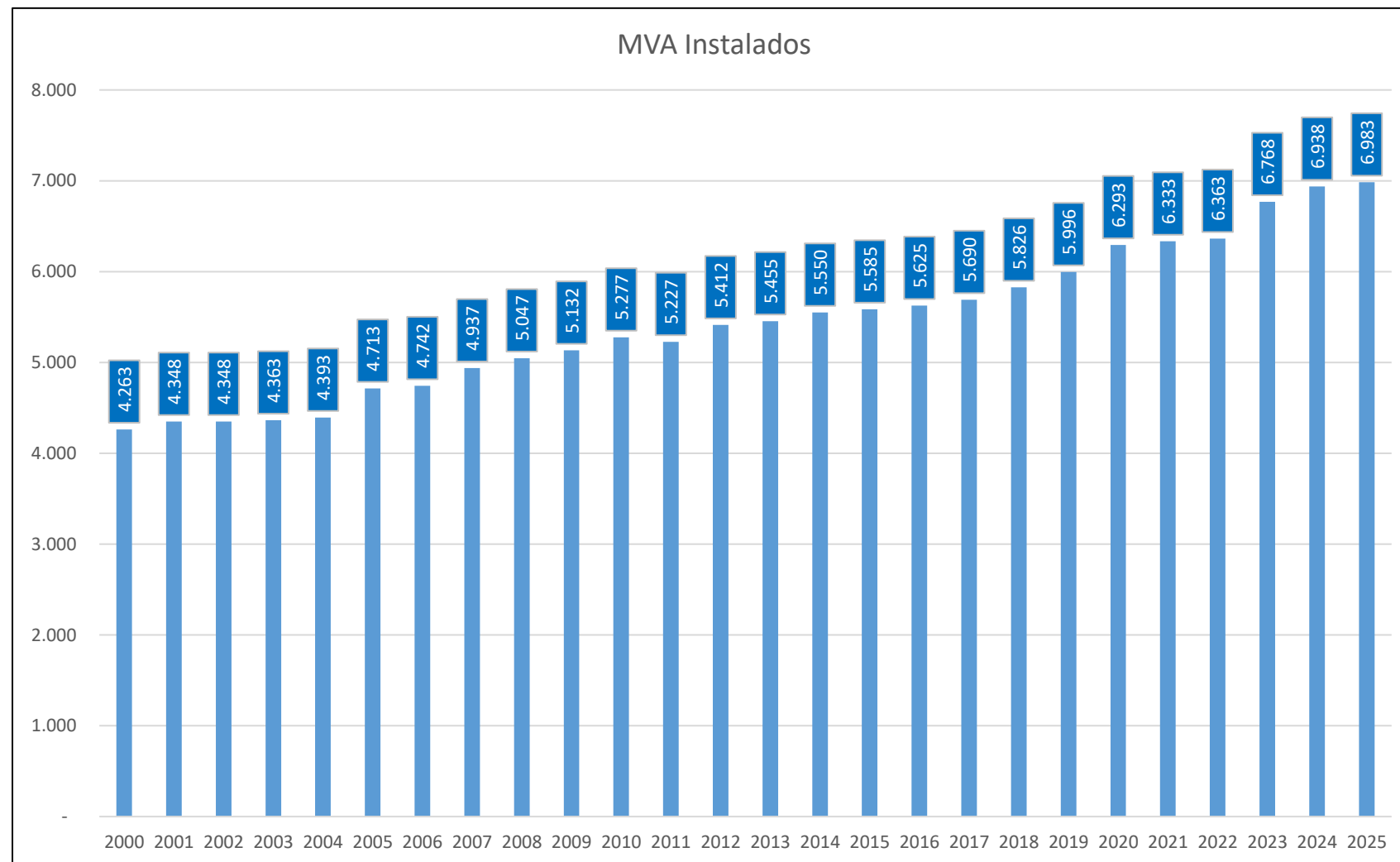
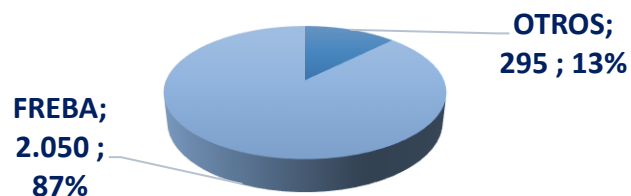
+ **127%**
3.500 MW
Entre 1999 - 2025



CAPACIDAD DE TRANSFORMACION INSTALADOS

+ 2.360

+63,4% MVA Instalados
Entre 2000 - 2025



EVOLUCIÓN DE LA RED DE ALTA TENSION

+ 1389 Km (23,2%)

Entre 2003 - 2025

FREBA 450 KM

2003 / 5.976 KM

2025 / 7.365 KM

FREBA 

FORO REGIONAL ELECTRICO DE BS AS



**OBRAS
FINALIZADAS
RECIENTEMENTE**



AMPLIACION ET CHASCOMUS

132/33/13,2 KV

Reemplazo T2CU 15/10/15 MVA por 30/30/20 MVA

BENEFICIOS

- Esta obra aumenta sustancialmente la capacidad instalada en la Localidad de Chascomús y las ciudades aledañas dependiente de la ET Chascomús.

LA OBRA SE ESTA SOLVENTANDO CON FONDOS FITBA

NOVEDADES

- Esta obra se encuentra finalizada y en servicio.



FREBA 
FORO REGIONAL ELECTRICO DE BS.AS.



Área
Atlántica



46.600
Habitantes
beneficiados



100 %
Ejecución
Física



Finalización
Junio - 25

AMPLIACION ET LAGUNA DE LOS PADRES

Reemplazo del Transformador existente por otro de 5/6,5 MVA 33/13,2 kV más adecuaciones en campo de 13,2 KV.

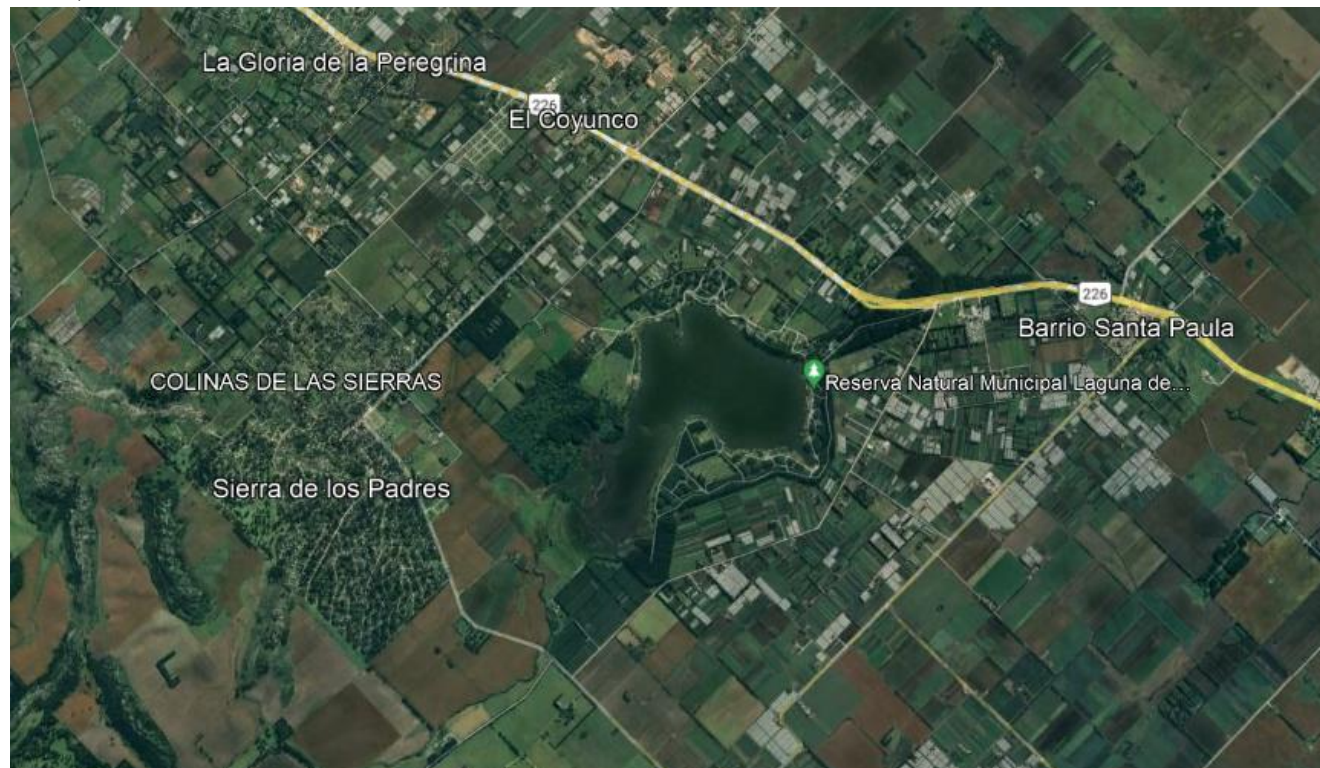
BENEFICIOS

- Esta obra aumenta sustancialmente capacidad de abastecimiento de Laguna de los Padres y localidades aledañas.

LA OBRA SE ESTA SOLVENTANDO CON FONDOS FITBA

NOVEDADES

- Esta obra se encuentra finalizada y en servicio.



Área
Atlántica



1.600
Habitantes
beneficiados



100%
Ejecución
Física



Finalización
Mayo - 25

NUEVA ET BOLIVAR

Nueva ET Bolívar 2x30/20/30 MVA mas vinculo en DT de la LAT 132 kV
ET Bolívar - LAT Henderson - C Suarez.

BENEFICIOS

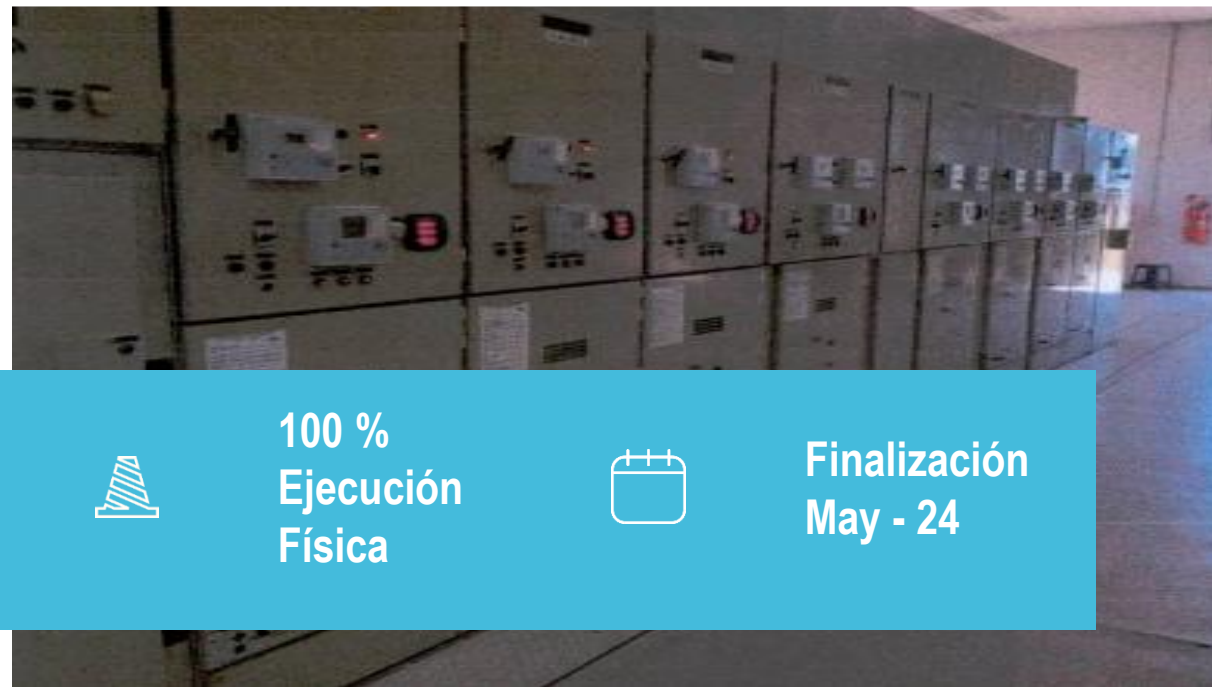
■ Esta obra aumenta sustancialmente la capacidad y confiabilidad de la ciudad de Bolívar, Henderson, Daireaux y localidades aledañas.

FINANCIAMIENTO

■ La ET y la LAT 132 kV se financió El Estado Nacional a través del Plan Mas Cerca, mientras que la interconexión al sistema de distribución y subtransmisión se financia a través del FITBA.

NOVEDADES

■ Esta obra se encuentra finalizada y en servicio.



Área
Norte



20.000
Habitantes
beneficiados



100 %
Ejecución
Física



Finalización
May - 24

AMPLIACION ET ARENAZA

Instalación de un Transformador 33/13,2 kV 5/7,5 MVA más campos asociados

BENEFICIOS

- Esta obra aumenta sustancialmente la capacidad de la instalación en Arenaza y localidades aledañas.

LA OBRA SE ESTA SOLVENTANDO CON FONDOS FITBA

NOVEDADES

- La obra se encuentra finalizada.



FREBA 
FORO REGIONAL ELECTRICO DE BS.AS.



Área
Norte



1.300
Habitantes
beneficiados



100%
Ejecución
Física



Obra
finalizada en
Ene-24

AMPLIACION ET PASTEUR

Instalación de un segundo transformador 2,5 MVA 33/13,2 kV mas la construcción de campos de transformación asociados.

BENEFICIOS

- Esta obra aumenta sustancialmente la capacidad y confiabilidad de la ciudad de Pasteur y localidades aledañas.

LA OBRA SE ESTA SOLVENTANDO CON FONDOS FITBA

NOVEDADES

- La obra se encuentra finalizada



Área
Norte



2.500
Habitantes
beneficiados



100 %
Ejecución
Física



Finalizada

NUEVA ET 25 DE MAYO Y VINCULACIONES EN 132 KV

Nueva Estación Transformadora 25 de mayo 500/132 kV e interconexiones en 132 kV. Apertura de la Línea Aérea de Alta Tensión Bragado - Saladillo e ingreso a barras de la futura ET 25 de mayo 500/132 kV. Nueva LAT 132 kV 25 de mayo – Chivilcoy.

BENEFICIOS

- Esta obra permite inyectar energía desde el sistema de Transporte de Extra Alta Tensión de 500 kV (TRANSENER) al sistema de Transporte Provincial de 132 KV (TRANSBA).

LA OBRA SE ESTA SOLVENTANDO EN UN 70% CON FONDOS DE NACION Y UN 30% CON FONDOS APORTADOS POR LA PROVINCIA PROVENIENTES DEL FITBA.

NOVEDADES

- Esta obra se encuentra finalizada y en servicio.



Área
Centro-Norte



1.000.000
Habitantes
beneficiados



100 %
Ejecución
Física



Finalizada

AMPLIACION ET IMSA

132/33/13,2 KV

Instalación de un segundo transformador 132/33/13,2 kV 15/10/15 MVA,
Mas campos asociados.

BENEFICIOS

- Esta obra aumenta sustancialmente la capacidad instalada en la Localidad de Junín y las ciudades aledañas dependiente de las EETT Junín e IMSA.

LA OBRA FUE SOLVENTADA EN SU TOTALIDAD CON FONDOS FITBA.

NOVEDADES

- Esta obra se encuentra finalizada y en servicio.



Área
Norte – Junín
y localidades
aledañas



90.300
Habitantes
beneficiados



100 %
Ejecución
Física



Finalizada
2022

AMPLIACION ET N DE LA RIESTRA

33/13,2 KV

Ampliación ET N de La Riestra 33/ 13,2 kV mediante la instalación de un segundo TR 33/13,2 kV 2,5 MVA mas campos asociados.

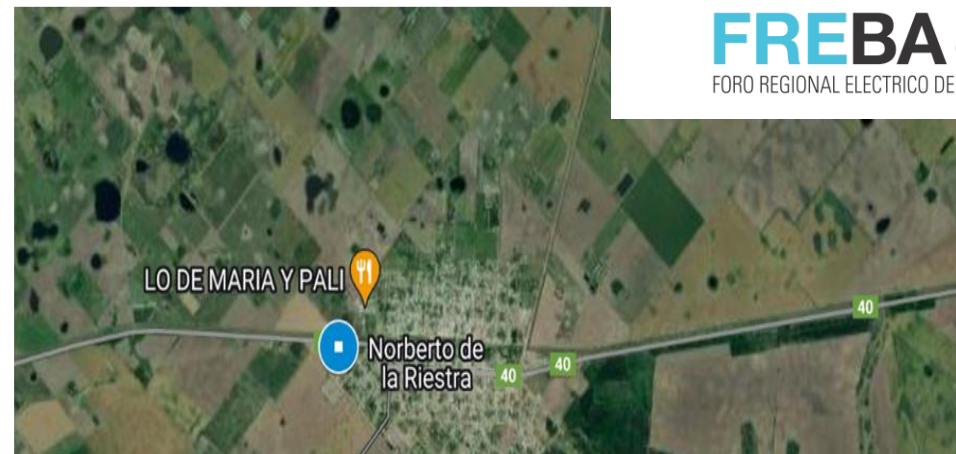
BENEFICIOS

- Esta obra aumenta sustancialmente la capacidad instalada en la Localidad de N de La Riestra.

LA OBRA FUE SOLVENTADA EN SU TOTALIDAD CON FONDOS FITBA.

NOVEDADES

- La obra se encuentra finalizada



FREBA 
FORO REGIONAL ELECTRICO DE BS.AS.



Área
N de La
Riestra



4.600
Habitantes
beneficiados



100 %
Ejecución
Física



Finalizada en
2022

AMPLIACION ET SALTO

132/33/13,2 KV

Nueva Salida de LMT 13,2 KV en ET Salto.

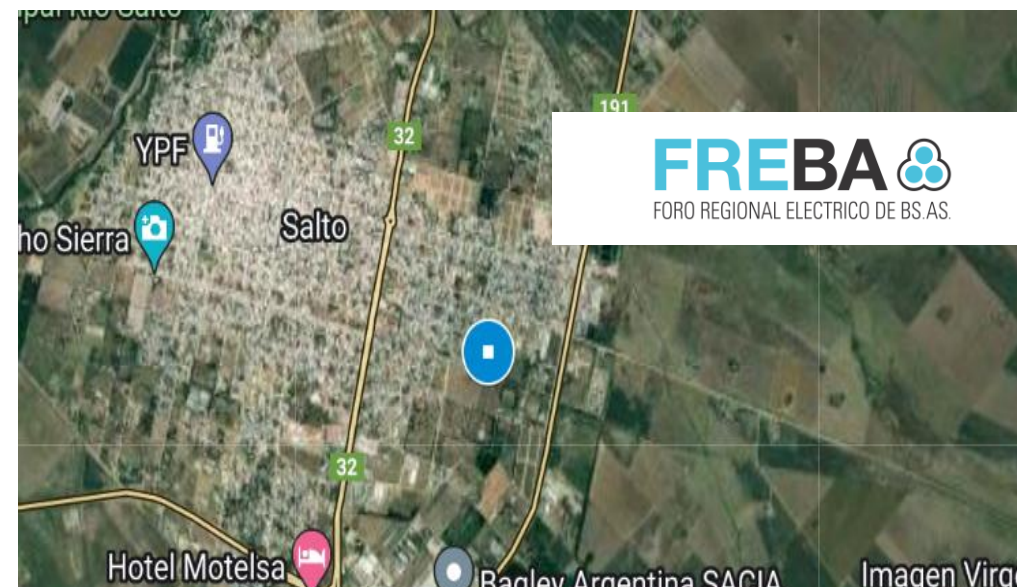
BENEFICIOS

- Esta obra aumenta sustancialmente la capacidad y confiabilidad de la red de media tensión de la ciudad de Salto.

LA OBRA FUE SOLVENTADA EN SU TOTALIDAD CON FONDOS FITBA.

NOVEDADES

- La obra se encuentra finalizada



Área
Norte



33.000
Habitantes
beneficiados



100 %
Ejecución
Física



Finalizada
2022

AMPLIACION ET SALADILLO

132/33/13,2 KV

Nueva Salida de LMT 13,2 KV en ET Saladillo.

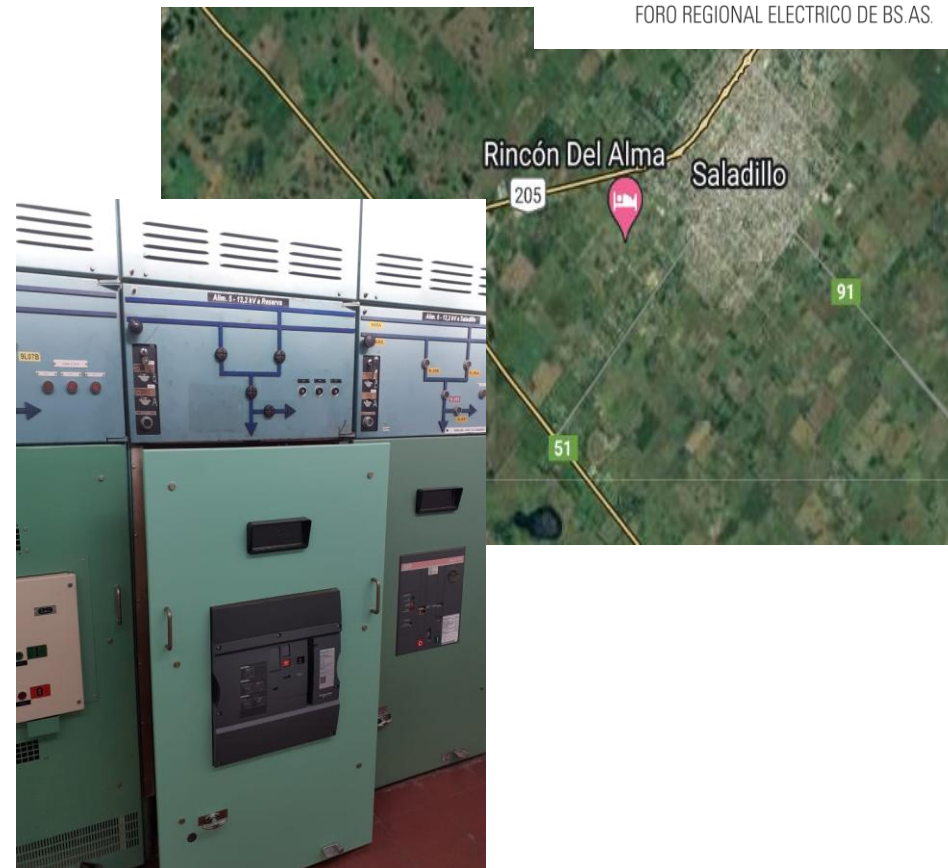
BENEFICIOS

- Esta obra aumenta sustancialmente la capacidad y confiabilidad de la red de media tensión de la ciudad de Saladillo.

LA OBRA FUE SOLVENTADA EN SU TOTALIDAD CON FONDOS FITBA.

NOVEDADES

- La obra se encuentra finalizada



Área
Norte



30.000
Habitantes
beneficiados



100 %
Ejecución
Física



Finalizada
2022

AMPLIACION ET PEDERNALES

Construcción de un nuevo campo de transformación N° 2 con un transformador 33/13,2 kV – 2,5 MVA y su banco de reguladores automáticos de tensión monofásicos de 13,2 kV – 100 A.

BENEFICIOS:

- Esta obra aumenta sustancialmente la capacidad instalada y la confiabilidad del sistema eléctrico en la Localidad de Pedernales

LA OBRA FUE SOLVENTADA EN SU TOTALIDAD CON FONDOS FITBA.

NOVEDADES

- La obra se encuentra finalizada



Área
Norte



1500
Habitantes
beneficiados



100 %
Ejecución
Física



Finalizada
1era etapa
2022

NUEVA ET MAR DEL PLATA PARQUE INDUSTRIAL

Nueva Estación Transformadora 132/33/13,2 Kv 2x30/20/30 MVA más vinculación en 132 kV doble terna.

BENEFICIOS:

■ Esta obra permite inyectar energía desde el sistema de Transporte hacia la zona industrial y residencial de Mar del Plata.

LA OBRA FUE SOLVENTADA EN SU TOTALIDAD CON FONDOS FITBA.

NOVEDADES

■ La obra se encuentra finalizada



Área
Mar del Plata



60.000
Habitantes e
industrias del área
beneficiados



100 %
Ejecución
Física



Finalizada en
2022

VINCULACIÓN ET RUTA 2 - ET NORTE

Línea de vinculación en 132 kV doble terna entre las ET Ruta 2 y Norte más instalación de celdas GIS de 132 kV en ET Ruta 2.

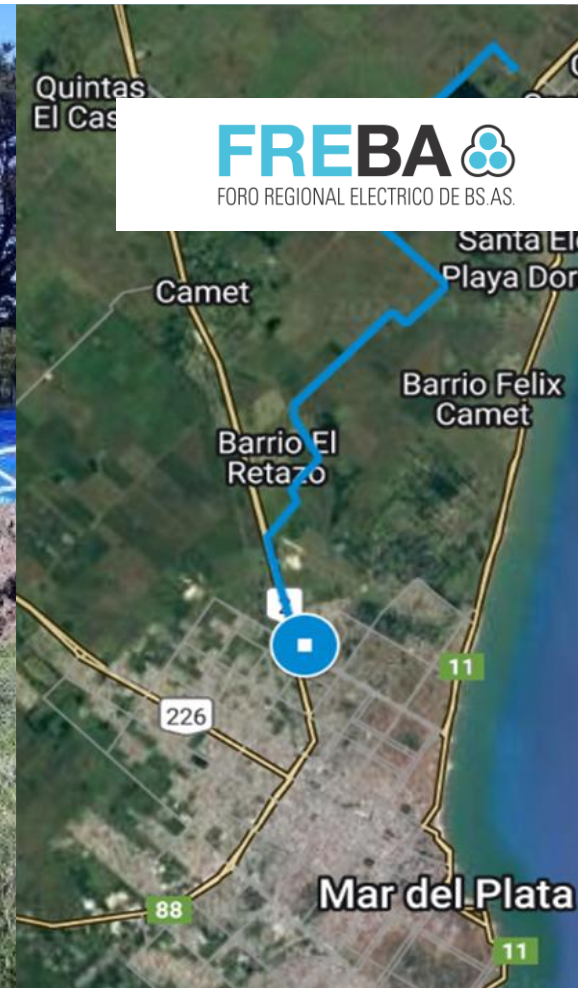
BENEFICIOS

- Esta obra aumenta la confiabilidad del área Norte de Mar del Plata.

LA OBRA FUE SOLVENTADA EN SU TOTALIDAD CON FONDOS FITBA.

NOVEDADES

- La obra se encuentra finalizada



Área
Mar del Plata



90.000
Habitantes
beneficiados



100 %
Ejecución
Física



Finalizada en
2022

AMPLIACION ET LEZAMA

33/13,2 KV

Ampliación ET Lezama 33/ 13,2 kV a 2 x 5 MVA..

BENEFICIOS

- Esta obra aumenta sustancialmente la capacidad instalada en la Localidad de Lezama.

LA OBRA FUE SOLVENTADA EN SU TOTALIDAD CON FONDOS FITBA.

NOVEDADES

- La obra se encuentra finalizada



FREBA 
FORO REGIONAL ELECTRICO DE BS.AS.



Área
Lezama



5.660
Habitantes
beneficiados



100 %
Ejecución
Física



Finalizada en
2022

ET TANDIL INDUSTRIAL Y VINCULACION AL SISTEMA DE 132 KV (FINALIZADA RECIENTEMENTE LA 1ERA ETAPA-EN EJECUCIÓN 2DA ETAPA)

Nueva ET Tandil Industrial 2 x 30/20/30 MVA 132/33/13,2 kV. Apertura de la Línea Aérea de Alta Tensión 132 kV Olavarría– Tandil.

BENEFICIOS:

- Esta obra aumenta sustancialmente la capacidad instalada y la confiabilidad del sistema eléctrico en la Localidad de Tandil.

LA OBRA FUE SOLVENTADA EN SU TOTALIDAD CON FONDOS FITBA.

NOVEDADES:

- Se finalizó la primera Etapa de la obra. La Estación Transformadora ya está operando con un Transformador. Se inició la segunda Etapa de la obra, la cual consiste en el montaje del segundo transformador mas los campos de transformación asociados.



Área
Atlántica



150.000
Habitantes
beneficiados



100 %
Ejecución
Física



Finalizada
1era etapa
2022

AMPLIACION ET MERCEDES

Reemplazo de dos Transformadores de 30/20/30 MVA 132/33/13,2 kV por otros de 40/30/40 MVA mas ampliaciones de capos asociados.

BENEFICIOS

- Esta obra aumenta sustancialmente la capacidad y confiabilidad de la ciudad de Mercedes localidades aledañas.

LA OBRA SE ESTA SOLVENTANDO CON FONDOS FITBA

NOVEDADES

- Se encuentra finalizada la 1ra Etapa de la Ampliación de la ET



FREBA 
FORO REGIONAL ELECTICO DE BS.AS.



Área
Norte



70.000
Habitantes
beneficiados



100 %
Ejecución
1era Etapa
Física



Obra
finalizada en
Feb – 25 1era
Etapa

AMPLIACION ET MIRAMAR

Ampliación ET Miramar 132/33/13,2 kV, nueva salida de 33 kV.

BENEFICIOS

- Localidades aledañas a Miramar

LA OBRA FUE SOLVENTADA CON FONDOS FITBA

NOVEDADES

- La obra se encuentra finalizada y en servicio



Área
Atlántica



10.000
Habitantes
beneficiados



100 %
Ejecución
Física



Finalizada

OBRAS EN EJECUCION PARA LA AMPLIACION DEL SISTEMA DE TRANSPORTE



ET BAHIA BLANCA SUR Y VINCULACION AL SISTEMA DE 132 KV

Nueva ET Bahía Blanca Sur 2 x 45/30/45 MVA 132/33/13,2 kV. Apertura de la LAT 132 kV Chañares - Petroquímica.

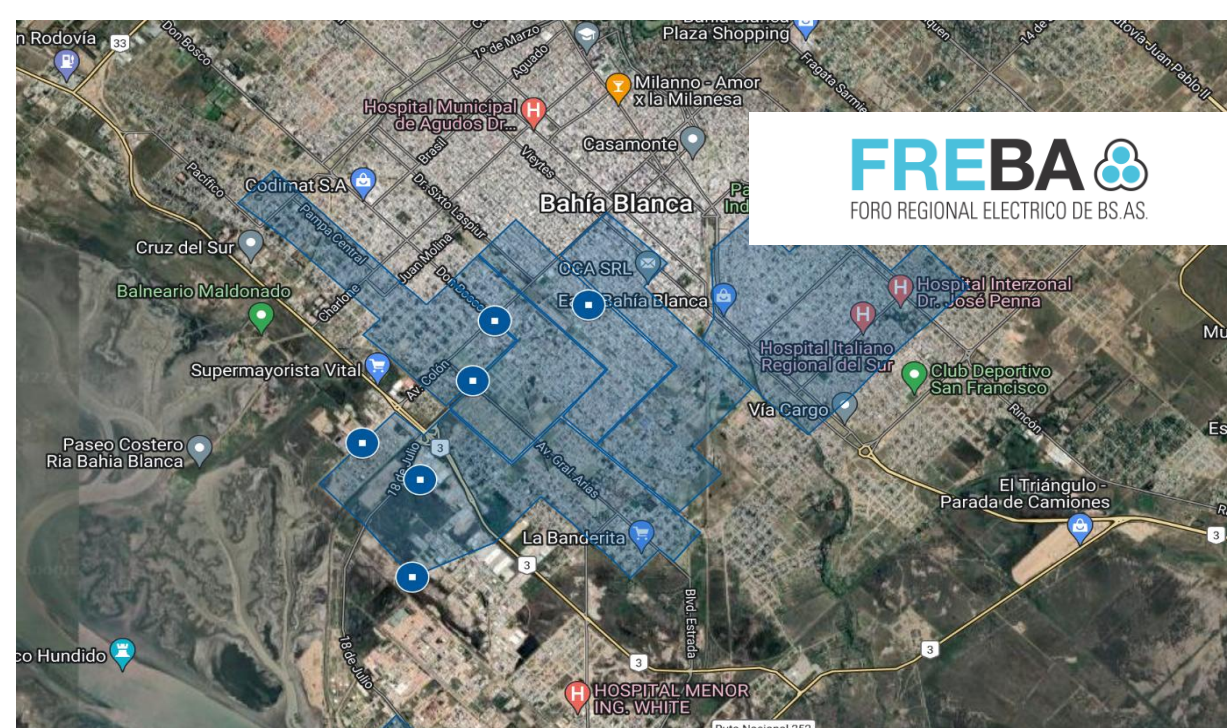
BENEFICIOS

- Esta obra aumenta sustancialmente la capacidad instalada en la Localidad de Bahía Blanca, especialmente en el área Sur de la ciudad.

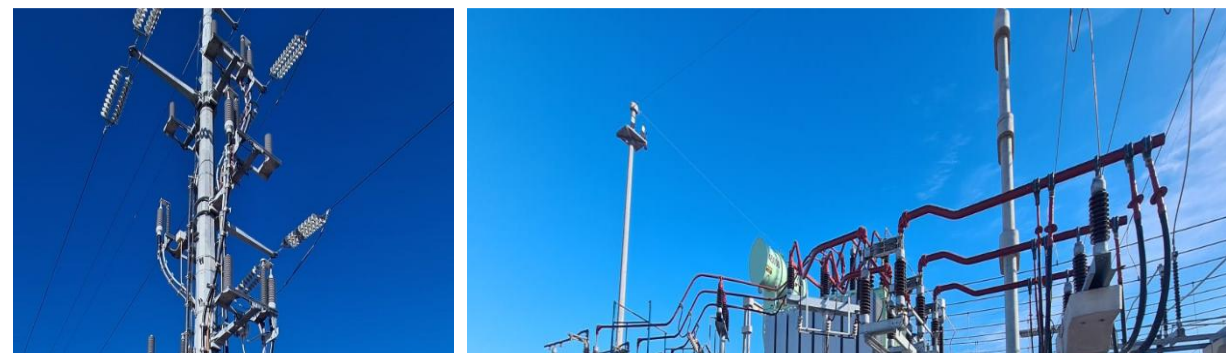
LA OBRA SE ESTA SOLVENTANDO EN UN 100% CON FONDOS FITBA.

NOVEDADES

- La obra se encuentra en etapa final y se está coordinando con TRANSBA el proceso de ajuste de protecciones y energización.



FREBA
FORO REGIONAL ELECTRICO DE BS.AS.



Área
Sur



330.000
Habitantes
beneficiados



99 %
Ejecución
Física



Finalización
Sep - 25



NUEVA ET MAR DEL TUYU

Nueva ET Mar del Tuyu 132/33/13,2 kV 1x30/20/30 MVA

BENEFICIOS

- Esta obra aumenta sustancialmente la capacidad y confiabilidad de Mar del Tuyu, Santa Teresita y localidades aledañas.

LA OBRA SE ESTA SOLVENTANDO CON FONDOS FITBA

NOVEDADES

- Los trabajos se encuentran prácticamente finalizados, restando únicamente la ejecución de los vínculos con las instalaciones existentes en la estación de TRANSBA/EDEA.



Área
Atlántica



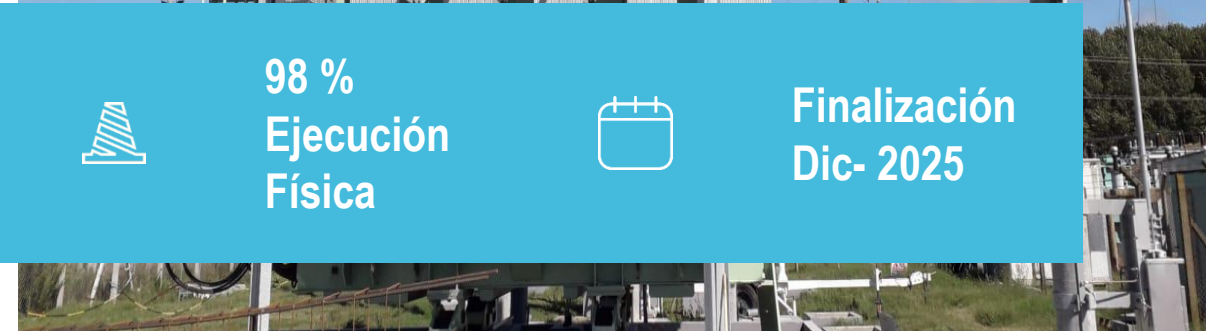
60.000
Habitantes
beneficiados



98 %
Ejecución
Física



Finalización
Dic- 2025



AMPLIACION ET CAMPANA 3

Ampliación de los tableros de media tensión de la ET Campana 3 mediante la instalación de dos celdas de 33 kV y una de 13,2 kV.

BENEFICIOS

- Esto beneficia al área industrial y residencial de Campana y Los Cardales.

LA OBRA SE ESTA SOLVENTANDO CON FONDOS FITBA

NOVEDADES

- La celda de 13,2 kV fue despachada a obra, luego de los ensayos en fabrica y ya se encuentra en la ET para ser instalada.



Área
Norte



20.000
Habitantes
beneficiados



92 %
Ejecución
Física



Finalización
Sep - 2025

ET SAN NICOLAS NORTE Y VINCULACION AL SISTEMA DE 132 KV

Nueva ET San Nicolas Norte 2 x 40/30/40 MVA 132/33/13,2 kV. Apertura de la Línea Aérea de Alta Tensión 132 kV San Nicolás – Villa Constitución.

BENEFICIOS

- Esta obra aumenta sustancialmente la capacidad instalada en la Localidad de San Nicolas, especialmente en el área Norte de la ciudad.

LA OBRA SE ESTA SOLVENTANDO EN SU TOTALIDAD CON FONDOS FITBA.

NOVEDADES

- Se llevó a cabo la energización del primero de los dos transformadores.



Área
Norte



180.000
Habitantes
beneficiados



99 %
Ejecución
Física



Finalización
Dic - 2025

ET AYACUCHO Y VINCULACION AL SISTEMA DE 132 kV

Nueva ET Ayacucho 2 x 30/20/30 MVA
132/33/13,2 kV mas vinculación en 132 kV.

BENEFICIOS

■ Esta obra interconecta a la localidad de Ayacucho y a las localidades aledañas con el sistema de Transporte Provincial. A hoy están abastecidas desde el sistema de subtransmisión.

LA OBRA SE ESTA SOLVENTANDO EN UN 100% CON FONDOS FITBA.

NOVEDADES

■ Se finalizaron la totalidad de las fundaciones de la línea de vinculación de la ET, los trabajos en la Estación Transformadora se encuentran prácticamente finalizados.



FREBA 
FORO REGIONAL ELECTRICO DE BS.AS.



Área
Atlántica



35.000
Habitantes
beneficiados



96 %
Ejecución
Física



Finalización
Dic - 25

AMPLIACION ET TRES ALGARROBOS

Construcción del campo de transformación N° 3, con un nuevo transformador 33/13,2 kV – 2,5/3,75 MVA y banco de reguladores automáticos de tensión 13,2 kV.

BENEFICIOS

- Esta obra aumenta sustancialmente la capacidad y confiabilidad de la ciudad de Tres Algarrobos y localidades aledañas.

LA OBRA SE ESTA SOLVENTANDO CON FONDOS FITBA

NOVEDADES

- Se encuentran en etapa de finalización los ensayos de la instalación, tras lo cual se dará inicio a las maniobras de energización de la nueva obra.



Área
Norte



2.500
Habitantes
beneficiados



95 %
Ejecución
Física



Finalización
Sep - 25

AMPLIACIÓN ESTACIÓN TRANSFORMADORA CHARLONE 33/13,2 kV.

Incorporación de un nuevo transformador 33/13,2 kV – 2,5 MVA con su banco de reguladores y pórtico de 13,2 kV, además de reconectadores y seccionadores en ambas tensiones.

BENEFICIOS

- Esta obra aumenta sustancialmente la capacidad y confiabilidad de la ciudad de Coronel Charlone y localidades aledañas.

LA OBRA SE ESTA SOLVENTANDO CON FONDOS FITBA

NOVEDADES

- Se encuentran en ejecución las pruebas funcionales y la resolución de trabajos complementarios de obra, tras lo cual se dará inicio a las maniobras de energización de la nueva instalación.



Área
Norte



1.500
Habitantes
beneficiados



95 %
Ejecución
Física



Finalización
Sep- 25

AMPLIACION ET TRENQUE LAUQUEN

Construcción de un nuevo Campo de Transformación 132/33/13,2 kV 30/20/30 MVA mas campos asociados, segunda barra de 132 kV, rehabilitación de campo de salida de 66 kV y un nuevo edificio de sala de celdas.

BENEFICIOS

- Esta obra aumenta sustancialmente la capacidad y confiabilidad de la ciudad de Trenque Lauquen y localidades aledañas.

FINANCIAMIENTO

- La financiación esta siendo llevada adelante por la Cooperativa de Trenque Lauquen, no obstante dicha cooperativa realizó el tramite para que sea declarada financiable por FITBA.

NOVEDADES

- La obra esta avanzando en sus etapas electromecánica y eléctrica.



Área
Norte



20.000
Habitantes
beneficiados



60 %
Ejecución
Física



Finalización
Dic - 25



REGULADORES DE TENSIÓN BORDENAVE

Instalación de reguladores de tensión en la red de media tensión que abastece a la Cooperativa Eléctrica de Bordenave.

BENEFICIOS

- Esta obra aumenta sustancialmente la calidad de producto en Bordenave y localidades aledañas.

LA OBRA SE ESTA SOLVENTANDO CON FONDOS FITBA

NOVEDADES

- A la fecha se adquirieron postes y reguladores, se están instalando los reguladores de tensión.



Área
Sur



1.600
Habitantes
beneficiados



70%
Ejecución
Física



Finalización
Dic - 25

AMPLIACION ET GONZALES CHAVEZ

Construcción de un nuevo campo de transformación de 1x15/10/15 MVA más el reemplazo del trafo existente por otro de 15/10/15 MVA 132/33/13,2 kV, mas dos salidas de 33 kV.

BENEFICIOS

■ Esta obra aumenta sustancialmente la capacidad y confiabilidad de la ciudad de Gonzales Chaves y localidades aledañas.

LA OBRA SE ESTA SOLVENTANDO CON FONDOS FITBA

NOVEDADES

■ Uno de los transformadores de potencia ya se encuentra energizado. Actualmente se esta trabajando en los campos de 33 kV.



FREBA 
FORO REGIONAL ELECTRICO DE BS.AS.



Área
Sur



70.000
Habitantes
beneficiados



68 %
Ejecución
Física 1era
Etapa



Finalización
Dic - 25

AMPLIACION ET BRAGADO

Reemplazo de dos Transformadores 132/33/13,2 kV por otros de 30/20/30 MVA mas ampliaciones de capos asociados.]

BENEFICIOS

- Esta obra aumenta sustancialmente la capacidad y confiabilidad de la ciudad de Bragado y localidades aledañas.

LA OBRA SE ESTA SOLVENTANDO CON FONDOS

FITBA ■ La obra

NOVEDADES

- Se emplazó el Transformador de 30/20/30 MVA en reemplazo del de 15/10/15 MVA



Área
Norte



70.000
Habitantes
beneficiados



77 %
Ejecución
Física 1era
Etapa



Finalización
Ene - 26

NUEVO VINCULO 132 KV ET ENSENADA - ET CITY BELL (etapa 1)

Nuevo vínculo en 132 kV que conectará a la ET Barragán con la ET City Bell

BENEFICIOS

- Esta obra aumenta sustancialmente la confiabilidad del área norte-oeste del Gran La Plata.

LA OBRA SE ESTA SOLVENTANDO EN PARTE CON FONDOS FITBA

NOVEDADES

- La obra civil correspondiente a las ampliaciones en la SE Ensenada y la ET City Bell se encuentra prácticamente finalizada. En cuanto al CAS 132 kV, se trabaja en la instalación de cañeros en el tramo subterráneo. El CASAT 132 kV ya se encuentra en el puerto.



Área
Río de
La Plata



400.000
Habitantes
beneficiados



40 %
Ejecución
Física



Finalización
prevista
Ene-26

ET TANDIL INDUSTRIAL Y VINCULACION AL SISTEMA DE 132 KV (EJECUCION DE LA 2DA ETAPA)

Nueva ET Tandil Industrial 2 x 30/20/30 MVA 132/33/13,2 kV. Apertura de la Línea Aérea de Alta Tensión 132 kV Olavarría– Tandil.

BENEFICIOS

- Esta obra aumenta sustancialmente la capacidad instalada en la Localidad de Tandil.

LA OBRA SE ESTA SOLVENTANDO EN SU TOTALIDAD CON FONDOS FITBA.

NOVEDADES

- Se finalizó la primera Etapa de la obra. La Estación Transformadora ya está operando con un Transformador. Se inició la segunda Etapa de la obra, se adquirió el transformador de 30/20/30 MVA 132/33/13,2 kV y se están adquiriendo las celdas y aparatos. Actualmente, se está construyendo la base para el segundo transformador.



Área
Atlántica



150.000
Habitantes
beneficiados



35 %
Ejecución Física
segunda etapa.
1era Etapa finalizada



Finalización
prevista Mar - 26



AMPLIACION ET AZUL

Aumento de la capacidad de transformación mediante el reemplazando el actual transformador T3AZ de 15/10/15 MVA por otro de 40/40/15 MVA y obras de adecuación asociadas.

BENEFICIOS

- Esta obra aumenta sustancialmente la capacidad de transformación en la Localidad de Azul

NOVEDADES

- Se compro el Transformador. La obra civil de montaje eléctrico y electromecánico se encuentran en en proceso de licitación



Área
Sur



75.000
Habitantes
beneficiados



Finalización
Jun - 26

AMPLIACION ET TORNQUIST: 1era ETAPA

Reemplazo del T1TO 132/33/13,2 KV por otro de 30/20/30 MVA. Segunda Etapa: instalación de un segundo transformador 132/33/13,2 kV 30/20/30 MVA, mas la adecuación de campos y barras.

BENEFICIOS

- Esta obra aumenta sustancialmente la capacidad de transformación en la Localidad de Tornquist

NOVEDADES

- Los trabajos correspondientes a la Etapa 1 se encuentran finalizados. El nuevo transformador T1TO 30/30/20 MVA está actualmente en servicio, mientras que el transformador a reubicar, T2TO 15/10/15 MVA, ya fue posicionado y ubicado sobre su nueva base. Las obras de la Etapa 2 están en proceso de adjudicación, esta construida la base para el transformador.



Área
Sur



15.000
Habitantes
beneficiados



100 %
Ejecución
Física, 1era
ETAPA



Finalizada la
1ra. Etapa – 2 da
Etapa Ago - 26

Nueva ET "GUAMINÍ"

**2x30/20/30 MVA - 132/33/13.2 kV y nueva LAT
132 kV Guaminí - Cnel. Suárez de 62 km de
longitud.**

BENEFICIOS

- Esta obra aumenta sustancialmente la capacidad de transformación y confiabilidad eléctrica en la Localidad de Guaminí

NOVEDADES

- Se continúa con el hormigonado de fundaciones triples, dobles y simples. Asimismo, se inició el acopio de estructuras de hormigón en el sitio de obra.



Área
Sur



20.000
Habitantes
beneficiados



36%
Ejecución
Física



Finalización
Ago- 26

NUEVA LAT 132 KV 25 DE MAYO - N DE JULIO Y NUEVA ET N DE JULIO 2 x 40/30/40 MVA

BENEFICIOS

- Descarga el nodo Bragado,
- Elimina restricciones en el corredor de 66 KV Bragado – T Lauquen,
- Elimina Generación Forzada Diesel en N de Julio,

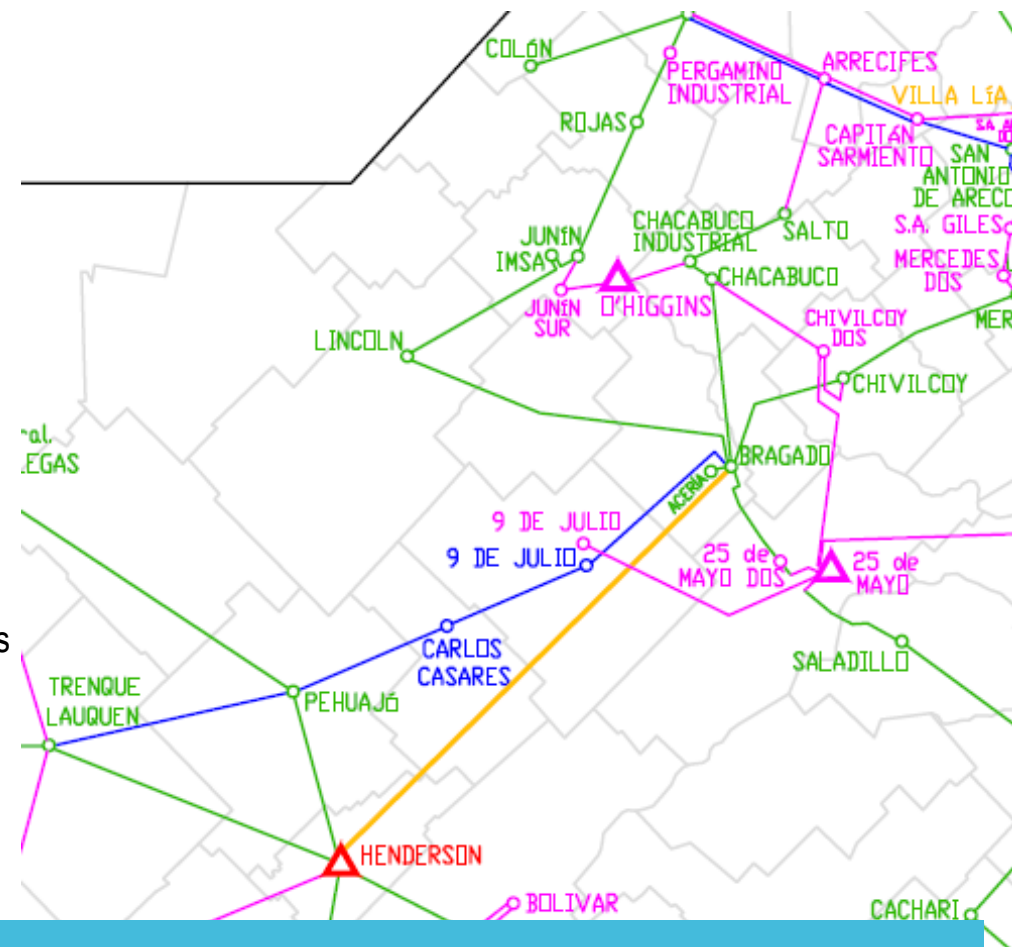
LA OBRA SE ESTA SOLVENTANDO CON FONDOS FITBA

NOVEDADES

ET 9 de Julio: Se completo el cercado divisorio en el predio. Avanzan también los trabajos vinculados a la estructura autoportante de comunicaciones.

LAT 132 kV: Se realizaron pagos y avances en convenios de servidumbre, alcanzando ya a más del 40% de los propietarios. Se completaron estudios de suelo y se continúa con las tareas de liberación de traza.

Equipamiento: Se concretaron adquisiciones de sistemas de protección, control y comunicaciones para la nueva estación.



Área
Norte



70.000
Habitantes
beneficiados



7%
Ejecución
Física



Finalización
Jun- 27

Nueva ET Chivilcoy II y vínculo 132 kV punto seccionamiento LAT 25 Mayo Chivilcoy a ET Chivilcoy II

Nueva ET Chivilcoy II y vínculo 132 kV punto seccionamiento LAT 25 Mayo
Chivilcoy a ET Chivilcoy II

BENEFICIOS

- Esta obra aumenta sustancialmente la capacidad de transformación en la Localidad de Chivilcoy, generando un nuevo nodo desde donde alimentar la demanda de la localidad.

NOVEDADES

- **ET:** Se ejecutó la puesta a tierra (PAT), se finalizó el alambrado perimetral y ya están construidas las bases para el nuevo transformador. **LAT:** Se comenzó con la construcción de fundaciones.

LA OBRA SE ESTA SOLVENTANDO EN UN 100% CON FONDOS FITBA.



Área
Centro



70.000
Habitantes
beneficiados



37 %
Ejecución
Física



Finalización
Jul-26

AMPLIACION ET PEHUAJO

Instalación de un nuevo transformador 132/33/13,2 kV de 40/30/40 MVA, junto con la adecuación de campos y barras asociadas

BENEFICIOS

■ La ampliación de la ET Pehuajó mejora la calidad del servicio eléctrico en toda la zona, al incorporar un nuevo transformador (T6PH) que refuerza la confiabilidad del sistema y reduce la dependencia de equipos antiguos. Aporta mayor capacidad de maniobra operativa, al permitir el respaldo entre alimentadores ante contingencias. Además, libera potencia en el corredor de 66 kV, beneficiando a localidades vecinas como Bragado, Carlos Casares, 9 de Julio y 25 de Mayo, al aliviar la carga sobre transformadores existentes y mejorar la disponibilidad energética regional.

NOVEDADES

■ Se encuentra en ejecución el proceso licitatorio para la adquisición



Área
Norte
Oeste



45.000
Habitantes
beneficiados



0%
Ejecución
Física



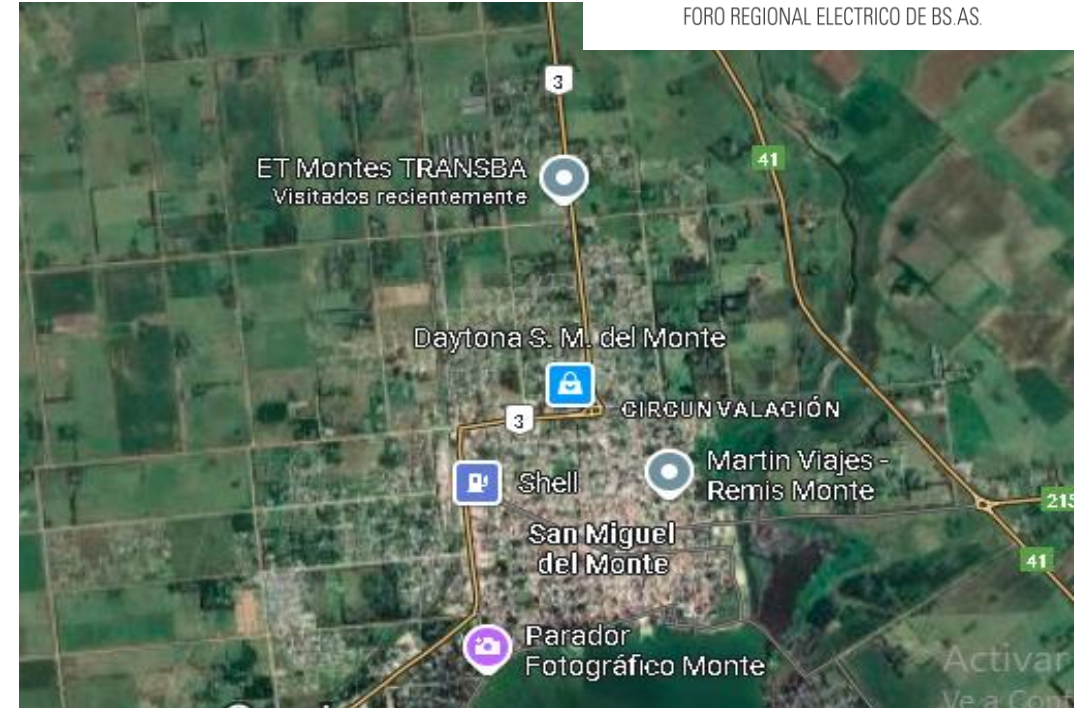
Finalización
Jun 2027

AMPLIACIÓN ET MONTE – CAMPO DE SALIDA 33 kV “PARQUE INDUSTRIAL MONTE”

Instalación de un nuevo campo de salida en 33 kV, vinculado a la ET Monte, destinado a alimentar el Parque Industrial Monte, junto con la adecuación de equipos y obras complementarias.

BENEFICIOS

- La obra permitirá garantizar el suministro eléctrico confiable y de calidad al Parque Industrial Monte, acompañando el desarrollo productivo y la radicación de nuevas industrias en la zona.
- Mejora la flexibilidad y capacidad operativa de la ET Monte, al diversificar los puntos de salida.
- Favorece el crecimiento económico local al asegurar disponibilidad de potencia para empresas y emprendimientos industriales.
- Refuerza la confiabilidad del sistema regional, liberando carga en los alimentadores existentes y optimizando la operación.



Área
Centro



27.000
Habitantes
beneficiados



0%
Ejecución Física



Finalización
Abril 2026

AMPLIACIÓN ET 33/13,2 kV VIAMONTE

Instalación de reguladores de Tensión en la ET Viamonte

BENEFICIOS

- La obra permitirá reforzar la calidad y confiabilidad del suministro eléctrico en Viamonte y alrededores.
- Favorece el desarrollo regional y la radicación de nuevas actividades productivas en el partido de General Viamonte.

NOVEDADES

- Se encuentra en proceso de cierre de ingeniería y de gestión de tramitaciones necesarias para dar inicio a los trabajos



Área Norte Oeste



8.000
Habitantes
beneficiados



0%
Ejecución Física



Finalización
2026

NUEVA SALIDA 33KV DE LA ET SALTO - GAHAN

Construcción de un nuevo campo de salida en 33 kV, destinado a reforzar el abastecimiento eléctrico en la zona de Gahan y áreas rurales cercanas, mediante la vinculación con la ET Salto.

BENEFICIOS

- Mejora la confiabilidad del suministro eléctrico en la zona rural y productiva, reduciendo la dependencia de alimentadores largos y sobrecargados.
- Permite acompañar el crecimiento de la demanda local, tanto residencial como industrial/agrícola, favoreciendo el desarrollo económico regional
- Incrementa la capacidad de maniobra y flexibilidad de la ET Salto, al diversificar los puntos de salida en 33 kV.

NOVEDADES

- Con la ingeniería ya definida, se ha dado inicio al proceso de compras y aprovisionamiento de materiales para la obra.



Área Norte



1.000
Habitantes
beneficiados



5%
Ejecución Física



Finalización
Oct - 2025

FREBA



FORO REGIONAL ELECTRICO DE BS AS

—
JULIO 2025

NOTA: Los datos contenidos en el presente informe corresponden a la mejor información disponible al momento de su publicación. Vista la dinámica en las variables expuestas, es esperable que sus valores experimenten variaciones en las futuras publicaciones.

