



FORO REGIONAL ELECTRICO DE BS AS

PLAN DE OBRAS 2024

**Más potencia para el
desarrollo
de la Provincia
de Buenos Aires**





RESUMEN AÑO 2024



INVERSIONES REALIZADAS 2003-2024

+ 295



OBRAS
REALIZADAS DE
TRANSPORTE Y
SUBTRANSMISIÓN

≈392



MM DOLARES

INVERSIÓN

+ 150



LOCALIDADES
BENEFICIADAS

+10 MM



HABITANTES
BENEFICIADOS

15



NUEVAS
ESTACIONES
TRANSFORMADORAS

+ 80



ESTACIONES
TRANSFORMADORAS
AMPLIADAS

≈2000



MVA ADICIONALES
EN EL SISTEMA

450

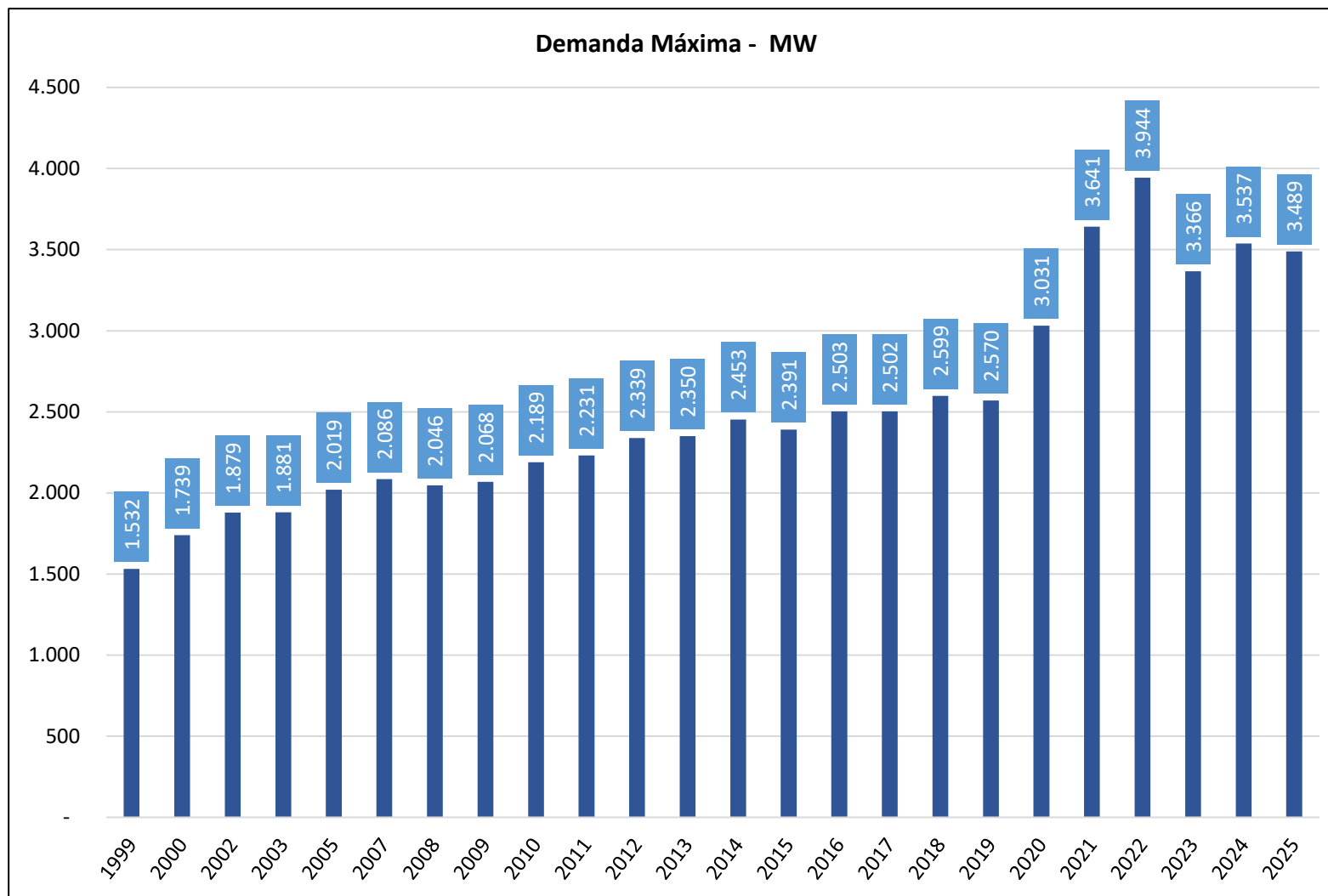


KM LINEAS DE
ALTA TENSIÓN

EVOLUCIÓN DE LA DEMANDA MÁXIMA

+ 127%

Entre 1999 - 2025

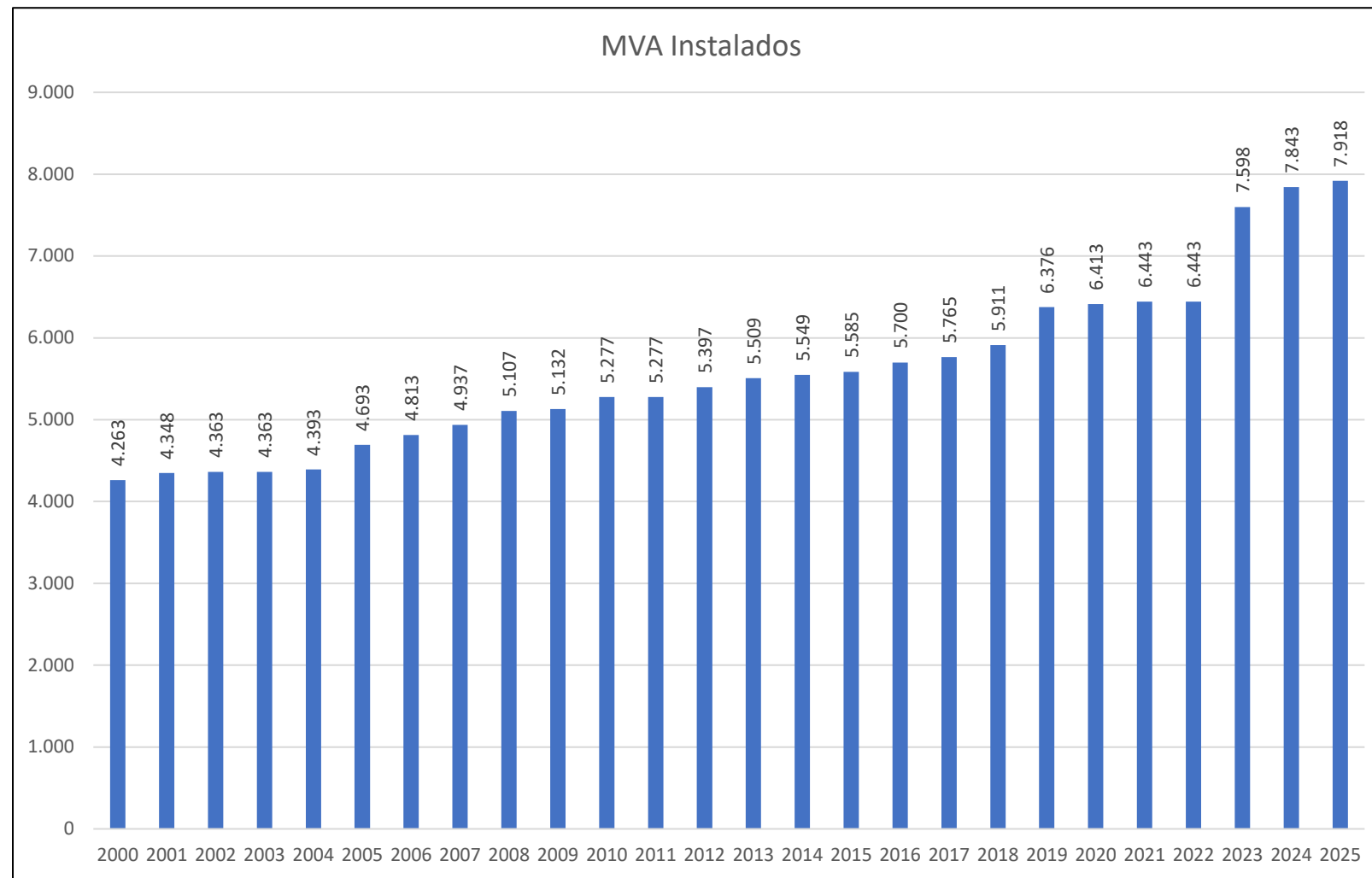


CAPACIDAD DE TRANSFORMACION INSTALADOS

+ 3.655

Entre 2000 - 2025

Aprox. 2000 MVA
instalados por FREBA



EVOLUCIÓN DE LA RED DE ALTA TENSION

+ 1389 Km (32,4%)

Entre 2003 - 2025

FREBA 450 KM

2003 / 5.976 KM

2025 / 7.365 KM

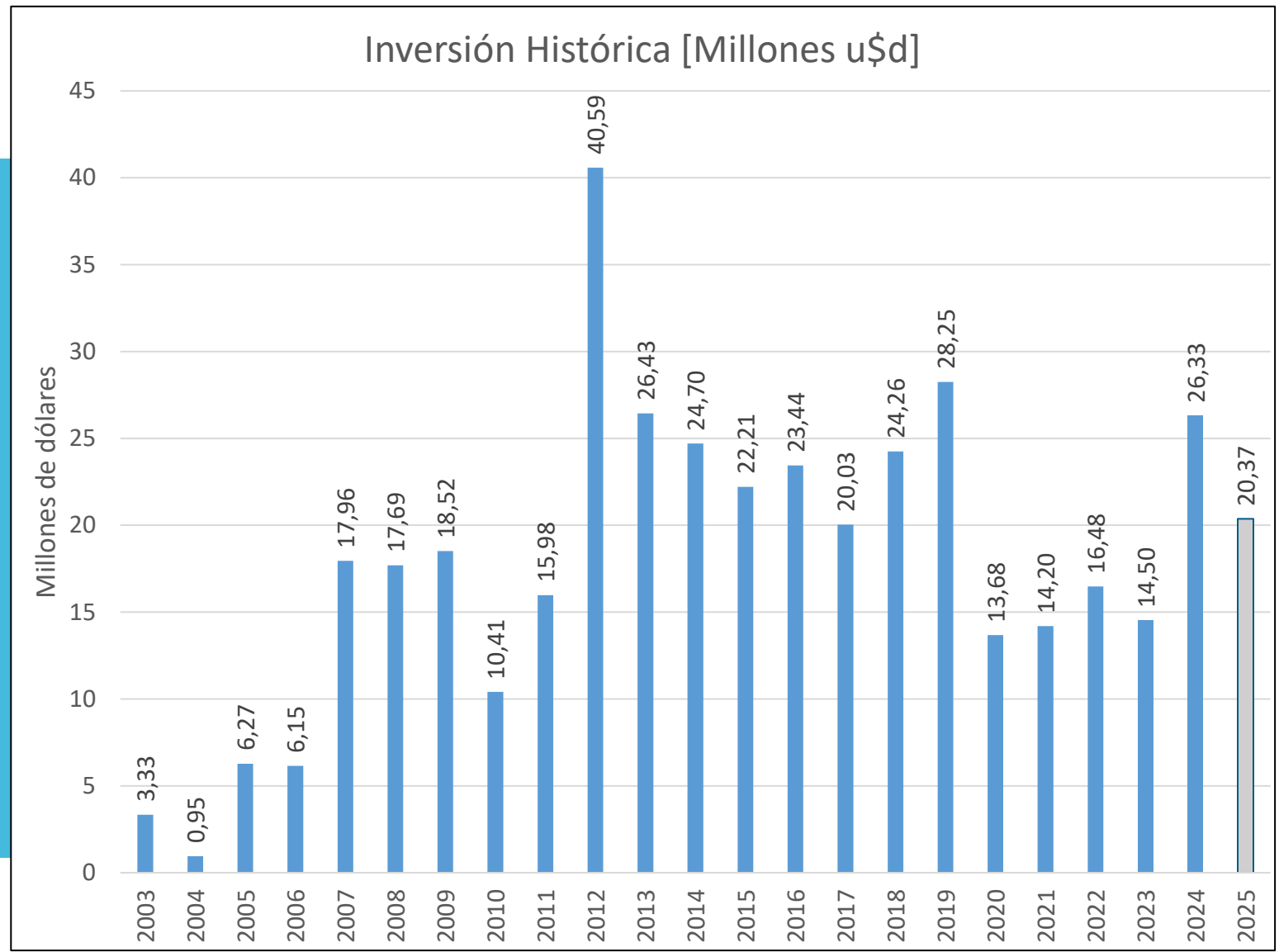
INVERSIONES 2003 - 2024



+392 MM U\$D

invertidos a
2003- 2024

Millones de dólares



PLAN DE OBRAS 2024

➤ Durante el año 2024 se invirtió en obras de transmisión y subtransmisión por aproximadamente 22.072,40 millones de pesos, de los cuales \$ 20.938,46 corresponden a transmisión y 1.133,94 millones de pesos a subtransmisión.

➤ Se finalizaron 9 obras.

- ✓ Ampliación ET Arenaza 33/13,2 kV,
- ✓ Ampliación ET Laguna de Los Padres 33/13,2 kV,
- ✓ Instalación de reguladores de tensión de 13,2 kV en Bordenave,
- ✓ Nueva ET Bolívar 132/33/13,2 kV y Vinculación,
- ✓ Ampliación ET SA de Areco, Cambio de TTII Salida V Lía,
- ✓ Ampliación ET Salto Nueva Celda y reemplazo de TTII,
- ✓ Ampliación ET Chascomús 132/33/13,2 Kv.
- ✓ Ampliación ET Mercedes 132/33/13,2 kV (Durante 2024 se finalizó la 1er Etapa),
- ✓ Ampliación ET Tornquist 132/33/13,2 kV (Durante 2024 se finalizó la 1er Etapa),

➤ Mientras que se encontraban en ejecución las siguientes obras a saber (16):

- ✓ Ampliación ET G Chávez 132/33/13,2 kV,
- ✓ Ampliación ET Mar del Tuyu 132/33/13,2 kV,
- ✓ Ampliación ET Bragado 132/33/13,2 kV,
- ✓ Ampliación ET Miramar 132/33/13,2 kV. Nueva Salida de LMT en 33 kV,
- ✓ Ampliación ET AZUL 132/33/13,2 kV, para la cual se adquirió un transformador 132/33/13,2 kV 40/40/15 MVA, se confeccionaron pliegos de obra y se realizaron estudios eléctricos.
- ✓ Ampliación ET Charlone 33/13,2 kV,
- ✓ Ampliación ET Pedernales 33/13,2 kV,

PLAN DE OBRAS 2024

- ✓ Ampliación ET Tres Algarrobos 33/13,2 kV,
- ✓ Ampliación ET Pasteur 33/13,2 kV,
- ✓ Ampliación ET Dorrego 132/33/132 KV. Nueva Salida de LMT 13,2 KV,
- ✓ Nueva ET Ayacuco 132/33/13,2 kV y vinculación en 132 kV,
- ✓ Nueva ET Tandil Industrial 132/33/13,2 kV, segunda etapa,
- ✓ Nueva ET Bahía Blanca Sur 132/33/13,2 kV y vinculación en 132 kV,
- ✓ Nueva ET San Nicolas Norte 132/33/13,2 kV y vinculación en 132 kV.
- ✓ Vínculo en 132 kV entre Sub Estación Transformadora Ensenada – Sub Estación Transformadora City Bell.
- ✓ Nueva ET Nueve de Julio 132/33/13,2 kV y LAT de 132 kV asociada.

➤ **Por otro lado, en dicho período, se solventó desde el FITBA,**

- Servicio de inspección, confección de pliegos, estudios y adquisición de terrenos para:
 - Obra Nueva ET Chivilcoy II 132/33/13,2 kV, y su vinculación en 132 kV,
 - Obra Nueva ET Guaminí 132/33/13,2 kV, y su vinculación en 132 kV,
- Estudios, pliegos de obra y en algunos casos la adquisición del terreno para,
 - Nueva ET San Andrés de Giles 132/33/13.2 kV y su vinculación en 132 kV,
 - Nueva ET Los Cardales 132/33/13.2 kV y su vinculación en 132 kV,
 - Nueva ET Lobos 132/33/13,2 kV y su vinculación en 132 kV,
 - Nueva ET Arrecifes 132/33/13.2 kV y su vinculación en 132 kV,
 - Ampliación ET Villa Lia de 220/132 kV
 - Ampliación ET Mar de Ajo 132/33/13,2 kV,
 - Nueva ET San Antonio de Areco II 132/33/13,2 kV y su vinculación en 132 kV,
 - ET 25 de Mayo 500/132 kV (EEE1 para puesta en servicio del 2do TR 500/132 kV).

PREVISIONES 2025-2027

Adicionalmente se estuvo trabajando en los próximos proyectos, entre los que se pueden citar,

- Nueva ET Los Acantilados 132 kV (Mar del Plata – Chapadmalal),
- Ampliación ET VILLA LIA 220/132/13,2 Kv,
- Ampliación ET Pehuajó 132/66/33/13,2 kV,
- Nueva Estación Transformadora Cardales 132 kV y vinculación al sistema de AT,
- ET Salto - Vinculación LAT 33 kV Salto-Gahan,
- Nueva ET Pergamino Industrial,
- Segundo transformador en ET Chacabuco Industrial - 40/30/40 MVA,
- Ampliación ET Lujan II,
- Ampliación ET Mar de Ajo 132/33/13,2 kV,
- Nueva ET San Antonio de Areco II 132/33/13,2 kV y su vinculación en 132 kV,
- Reguladores de tensión en EMILIO V. BUNGE",
- Ampliación de EETT Junín e IMSA TRANSBA,
- LAT 132 kV ET Chacabuco Industrial – ET Junín,
- Repotenciación ET Saladillo 132/33/13,2 kV,
- Ampliación de Potencia Cooperativa CAMET,
- ET San Pedro Industrial,
- Ampliación ET Rivadavia,
- Nueva ET Olmos,
- Ampliación ET Kaiser,
- LAT 132 kV V lia – C Sarmiento- Arrecifes- Salto,
- Nueva ET Arrecifes,



FORO REGIONAL ELECTRICO DE BS AS

OBRAS EJECUTADAS Y EN EJECUCION DURANTE 2024



NUEVA LAT 132 KV NUEVE DE JULIO - 25 DE MAYO Y NUEVA ET N DE JULIO 132/33/13,2 kV 2 x 40/30/40 MVA.

BENEFICIOS

- Descarga el nodo Bragado,
- Elimina restricciones en el corredor de 66 KV Bragado – T Lauquen,
- Elimina Generación Forzada Diesel en la ET N de Julio,

LA OBRA SE ESTA SOLVENTANDO CON FONDOS FITBA

NOVEDADES

ET 9 de Julio: Avanzan los trabajos vinculados a la estructura autoportante de comunicaciones. Se ejecutaron los pilotes de la base de la antena y se avanza en la fabricación de la torre. En la semana del 24/11 se comienza el armado de la torre en la ET. Se avanza en la adquisición de los materiales para la malla de PAT de la nueva estación.

LAT 132 kV: Se realizaron pagos y avances en convenios de servidumbre, alcanzando ya a más del 73% de los propietarios (82 convenios firmados de 113). Se completaron estudios de suelo, sondeos, aprobación de planos y se comenzará en 10/11 con la ejecución de las bases.

Equipamiento para Salida de LAT en ET 25M: Se concretaron adquisiciones de sistemas de protección, control y comunicaciones y equipos para el campo de salida: interruptor, descargadores, seccionadores, TI y TV. Avances en las Ingenierías de detalle.



Área
Norte



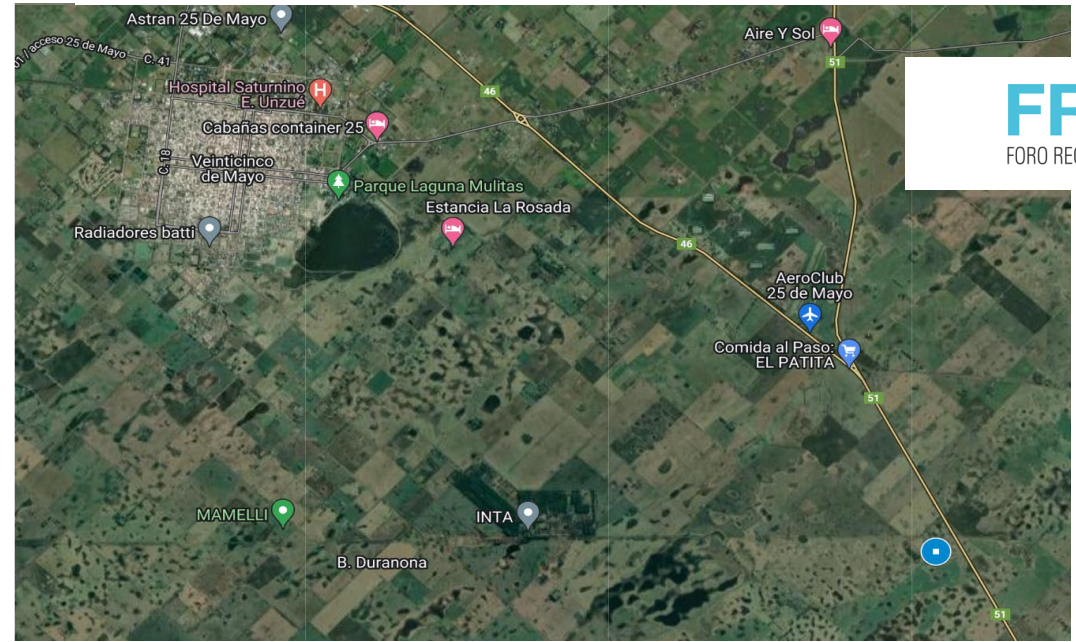
70.000
Habitantes
beneficiados



10%
Ejecución
Física



Finalización
Jun- 27



Obra 25 de Mayo. Ampliación del Sistema Centro - Oeste (Puesta en servicio de 2do TR)

Nueva Estación Transformadora 25 de mayo 500/132 kV e interconexiones en 132 kV. Apertura de la Línea Aérea de Alta Tensión Bragado - Saladillo e ingreso a barras de la futura ET 25 de mayo 500/132 kV. Nueva LAT 132 kV 25 de mayo – Chivilcoy



Área
Norte



1.000.000
habitantes beneficiados



100 %
Ejecución

NUEVA SALIDA 33KV DE LA ET SALTO - GAHAN

Construcción de un nuevo campo de salida en 33 kV, destinado a reforzar el abastecimiento eléctrico en la zona de Gahan y áreas rurales cercanas, mediante la vinculación con la ET Salto.

BENEFICIOS

- Mejora la confiabilidad del suministro eléctrico en la zona rural y productiva, reduciendo la dependencia de alimentadores largos y sobrecargados.
- Permite acompañar el crecimiento de la demanda local, tanto residencial como industrial/agrícola, favoreciendo el desarrollo económico regional
- Incrementa la capacidad de maniobra y flexibilidad de la ET Salto, al diversificar los puntos de salida en 33 kV.

LA OBRA SE ESTA SOLVENTANDO CON FONDOS FITBA

NOVEDADES

- Con la ingeniería ya definida, se la compra de materiales para la obra, los cuales se estiman tenerlos disponibles en el mes en curso.



Área Norte



1.000
Habitantes
beneficiados



50%
Ejecución Física



Finalización
Dic - 2025

AMPLIACION ET ARENAZA

Instalación de un Transformador 33/13,2 kV 5/7,5 MVA más campos asociados

BENEFICIOS

- Esta obra aumenta sustancialmente la capacidad de la instalación en Arenaza y localidades aledañas.

LA OBRA SE SOLVENTO CON FONDOS FITBA

NOVEDADES

- La obra se encuentra finalizada.

FREBA 
FORO REGIONAL ELECTRICO DE BS.AS.



Área
Norte



1.300
Habitantes
beneficiados



100%
Ejecución
Física



Obra
finalizada

NUEVA ET BOLIVAR

Nueva ET Bolívar 2x30/20/30 MVA mas vinculo en DT de la LAT 132 kV
ET Bolívar - LAT Henderson - C Suarez.

BENEFICIOS

- Esta obra aumenta sustancialmente la capacidad y confiabilidad de la ciudad de Bolívar, Henderson, Daireaux y localidades aledañas.

FINANCIAMIENTO

- La ET y la LAT 132 kV se financió El Estado Nacional a través del Plan Mas Cerca, mientras que la interconexión al sistema de distribución y subtransmisión se solventó a través del FITBA.

NOVEDADES

- Esta obra se encuentra finalizada y en servicio.



Área
Norte



20.000
Habitantes
beneficiados



100 %
Ejecución
Física



Obra
finalizada

AMPLIACION ET MERCEDES

Reemplazo de dos Transformadores de 30/20/30 MVA 132/33/13,2 kV por otros de 40/30/40 MVA mas ampliaciones de campos asociados.

BENEFICIOS

- Esta obra aumenta sustancialmente la capacidad y confiabilidad de la ciudad de Mercedes localidades aledañas.

LA SE SOLVENTO CON FONDOS FITBA

NOVEDADES

- Se encuentra finalizada la 1ra Etapa de la Ampliación de la ET.



Área
Norte



70.000
Habitantes
beneficiados



100 %
Ejecución
1era Etapa
Física



Obra
finalizada
(1era Etapa)

ET SAN NICOLAS NORTE Y VINCULACION AL SISTEMA DE 132 KV

Nueva ET San Nicolas Norte 2 x 40/30/40 MVA 132/33/13,2 kV. Apertura de la Línea Aérea de Alta Tensión 132 kV San Nicolás – Villa Constitución.

BENEFICIOS

- Esta obra aumenta sustancialmente la capacidad instalada en la Localidad de San Nicolas, especialmente en el área Norte de la ciudad.

LA OBRA SE ESTA SOLVENTANDO CON FONDOS FITBA.

NOVEDADES

- Se llevó a cabo la energización del primero de los dos transformadores.



Área
Norte



180.000
Habitantes
beneficiados



100 %
Ejecución
Física



Finalización
Prevista
Dic - 2025

AMPLIACION ET BRAGADO

Reemplazo de dos Transformadores 132/33/13,2 kV por otros de 30/20/30 MVA mas ampliaciones de capos asociados.]

BENEFICIOS

- Esta obra aumenta sustancialmente la capacidad y confiabilidad de la ciudad de Bragado y localidades aledañas.
- Descarga los TR 132/66 kV de Bragado..

LA OBRA SE ESTA SOLVENTANDO CON FONDOS FITBA

NOVEDADES

- Se emplazó el Transformador de 30/20/30 MVA en reemplazo del de 15/10/15 MVA



Área
Norte



70.000
Habitantes
beneficiados



85 %
Ejecución
Física 1era
Etap



Finalización
Ene - 26

AMPLIACION ET PEDERNALES

Construcción de un nuevo campo de transformación N° 2 con un transformador 33/13,2 kV – 2,5 MVA y su banco de reguladores automáticos de tensión monofásicos de 13,2 kV – 100 A.

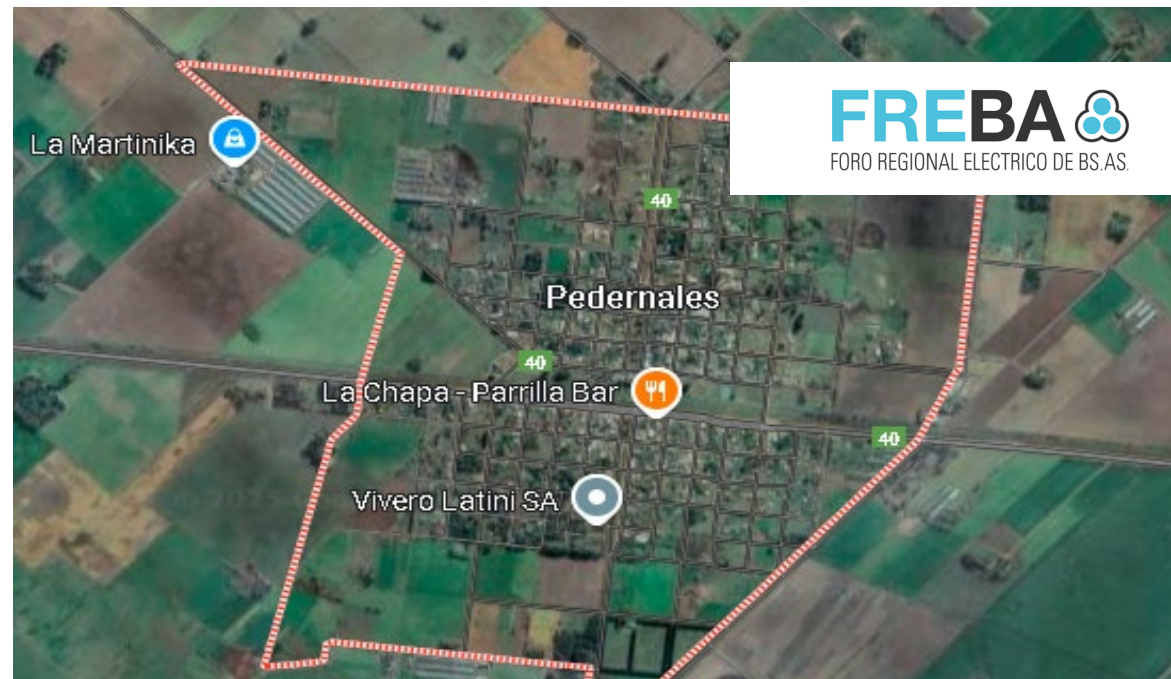
BENEFICIOS:

- Esta obra aumenta sustancialmente la capacidad instalada y la confiabilidad del sistema eléctrico en la Localidad de Pedernales

LA OBRA SE SOLVENTO CON FONDOS FITBA.

NOVEDADES

- La obra se encuentra finalizada



Área
Norte



1500
Habitantes
beneficiados



100 %
Ejecución
Física



Obra
finalizada

AMPLIACIÓN ESTACIÓN TRANSFORMADORA CHARLONE 33/13,2 kV.

Incorporación de un nuevo transformador 33/13,2 kV – 2,5 MVA con su banco de reguladores y pórtico de 13,2 kV, además de reconectores y seccionadores en ambas tensiones.

BENEFICIOS

- Esta obra aumenta sustancialmente la capacidad y confiabilidad de la ciudad de Coronel Charlone y localidades aledañas.

LA OBRA SE SOLVENTO CON FONDOS FITBA

NOVEDADES

- Finalizada.



Área
Norte



1.500
Habitantes
beneficiados



100 %
Ejecución
Física



Obra
finalizada

AMPLIACION ET TRES ALGARROBOS

Construcción del campo de transformación N° 3, con un nuevo transformador 33/13,2 kV – 2,5/3,75 MVA y banco de reguladores automáticos de tensión 13,2 kV.

BENEFICIOS

- Esta obra aumenta sustancialmente la capacidad y confiabilidad de la ciudad de Tres Algarrobos y localidades aledañas.

LA OBRA SE ESTA SOLVENTANDO CON FONDOS FITBA

NOVEDADES

- Se encuentran en etapa de finalización los ensayos de la instalación, tras lo cual se dará inicio a las maniobras de energización de la nueva obra.



Área
Norte



2.500
Habitantes
beneficiados



98 %
Ejecución
Física



Finalización
Prevista
Oct - 25

AMPLIACION ET PASTEUR

Instalación de un segundo transformador 2,5 MVA 33/13,2 kV mas la construcción de campos de transformación asociados.

BENEFICIOS

- Esta obra aumenta sustancialmente la capacidad y confiabilidad de la ciudad de Pasteur y localidades aledañas.

LA OBRA SE SOLVENTO CON FONDOS FITBA

NOVEDADES

- La obra se encuentra finalizada



Área
Norte



2.500
Habitantes
beneficiados



100 %
Ejecución
Física



Obra
finalizada

AMPLIACION ET CAMPANA 3

Ampliación de los tableros de media tensión de la ET Campana 3 mediante la instalación de dos celdas de 33 kV y una de 13,2 kV.

BENEFICIOS

- Esto beneficia al área industrial y residencial de Campana y Los Cardales.

LA OBRA SE SOLVENTO CON FONDOS FITBA

NOVEDADES

- La obra se encuentra finalizada.



Área
Norte



20.000
Habitantes
beneficiados



100 %
Ejecución
Física



Obra
finalizada

Nueva ET Chivilcoy II y vínculo 132 kV punto seccionamiento LAT 25 Mayo Chivilcoy a ET Chivilcoy II

BENEFICIOS

- Esta obra aumenta sustancialmente la capacidad de transformación en la Localidad de Chivilcoy, generando un nuevo nodo desde donde alimentar la demanda de la localidad.

LA OBRA SE ESTA EJECUTANDO POR PBA, MIENTRAS QUE LA INSPECCION, ESTUDIOS, TERRENO, PLIEGOS SE ESTAN SOLVENTANDO CON FONDOS FITBA.

NOVEDADES

- **ET:** Se ejecutó la puesta a tierra (PAT), se finalizó el alambrado perimetral y ya están construidas las bases para el nuevo transformador. Se están realizando el montaje de postecillos.

LAT: Se comenzó con la construcción de fundaciones.



Área
Centro



70.000
Habitantes
beneficiados



50 %
Ejecución
Física



Finalización
prevista
Dic - 26

ET TANDIL INDUSTRIAL Y VINCULACION AL SISTEMA DE 132 KV (EJECUCION DE LA 2DA ETAPA)

BENEFICIOS

- Esta obra aumenta sustancialmente la capacidad instalada en la Localidad de Tandil.

LA OBRA SE ESTA SOLVENTANDO CON FONDOS FITBA.

NOVEDADES

- Se finalizó la primera Etapa de la obra (Un Transformador en servicio).
- se adquirió el Segundo transformador de 30/20/30 MVA 132/33/13,2 kV (instalado en la base),
- Se adquirieron las celdas y aparatos, las cuales están acopiadas en Tandil,
- Se esta en proceso de la contratación del montaje y puesta en servicio.



Área
Atlántica



150.000
Habitantes
beneficiados



57 %
Ejecución Física
segunda etapa.
1era Etapa finalizada 100%



Finalización
Prevista
Mar - 26

AMPLIACION ET LAGUNA DE LOS PADRES

Reemplazo del Transformador existente por otro de 5/6,5 MVA 33/13,2 kV más adecuaciones en campo de 13,2 KV.

BENEFICIOS

- Esta obra aumenta sustancialmente capacidad de abastecimiento de Laguna de los Padres y localidades aledañas.

LA OBRA SE SOLVENTO CON FONDOS FITBA

NOVEDADES

- Esta obra se encuentra finalizada y en servicio.



Área
Atlántica



1.600
Habitantes
beneficiados



100%
Ejecución
Física



Obra
finalizada

NUEVA ET MAR DEL TUYU

Nueva ET Mar del Tuyu 132/33/13,2 kV 1x30/20/30 MVA

BENEFICIOS

- Esta obra aumenta sustancialmente la capacidad y confiabilidad de Mar del Tuyu, Santa Teresita y localidades aledañas.

LA OBRA SE ESTA SOLVENTANDO CON FONDOS FITBA

NOVEDADES

- Los trabajos se encuentran prácticamente finalizados, restando únicamente la ejecución de los vínculos con las instalaciones existentes en la estación de TRANSBA/EDEA.



Área
Atlántica



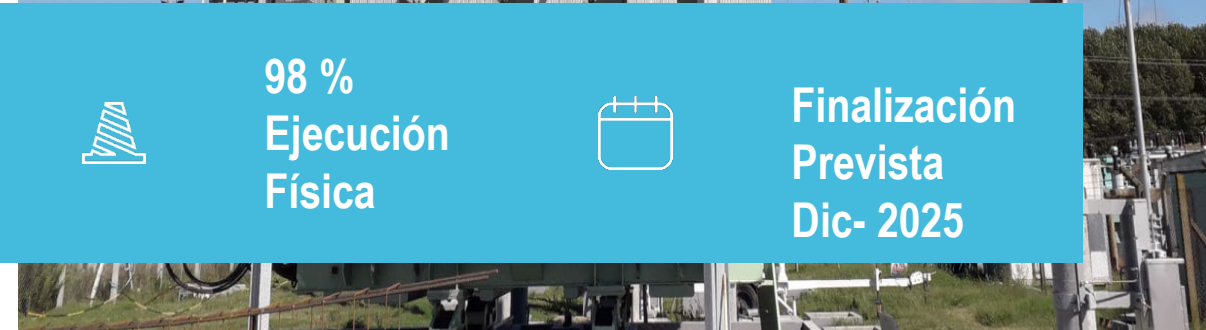
60.000
Habitantes
beneficiados



98 %
Ejecución
Física



Finalización
Prevista
Dic- 2025



AMPLIACION ET GONZALES CHAVEZ

Construcción de un nuevo campo de transformación de 1x15/10/15 MVA más el reemplazo del trafo existente por otro de 15/10/15 MVA 132/33/13,2 kV, mas dos salidas de 33 kV.

BENEFICIOS

- Esta obra aumenta sustancialmente la capacidad y confiabilidad de la ciudad de Gonzales Chaves y localidades aledañas.

LA OBRA SE ESTA SOLVENTANDO CON FONDOS FITBA

NOVEDADES

- Uno de los transformadores de potencia ya se encuentra energizado. Actualmente se esta trabajando en los campos de 33 kV. Se esta haciendo la batea para Trafo N° 2



FREBA 
FORO REGIONAL ELECTRICO DE BS.AS.



Área
Sur



30.000
Habitantes
beneficiados



70 %
Ejecución
Física



Finalización
Prevista
Dic - 25

AMPLIACION ET MIRAMAR

Ampliación ET Miramar 132/33/13,2 kV, nueva salida de 33 kV.

BENEFICIOS

- Localidades aledañas a Miramar como Mechongue y otras,

LA OBRA SE SOLVENTO CON FONDOS FITBA

NOVEDADES

- La obra se encuentra finalizada y en servicio



Área
Atlántica



10.000
Habitantes
beneficiados



100 %
Ejecución
Física



Obra
finalizada

ET AYACUCHO 2x30/20/30 132/33/13,2 KV Y VINCULACION AL SISTEMA DE 132 kV

BENEFICIOS

- Esta obra interconecta a la localidad de Ayacucho y a las localidades aledañas con el sistema de Transporte Provincial. A hoy están abastecidas desde el sistema de subtransmisión.

LA OBRA SE ESTA SOLVENTANDO CON FONDOS FITBA.

NOVEDADES

- La LAT esta en construcción, las bases están realizadas.
- La ET finalizada.



Área
Atlántica



35.000
Habitantes
beneficiados



96 %
Ejecución
Física



Finalización
Prevista
Dic - 25

AMPLIACION ET AZÚL

Aumento de la capacidad de transformación mediante el reemplazando el actual transformador T3AZ de 15/10/15 MVA por otro de 40/40/15 MVA, obras de adecuación asociadas y dos salidas de LAMT 33 kV.

BENEFICIOS

- Esta obra aumenta sustancialmente la capacidad de transformación en la Localidad de Azul y localidades aledañas,

LA OBRA SE ESTA SOLVENTANDO CON FONDOS FITBA.

NOVEDADES

- El transformador 132/33/13,2 kV – 40/40/15 MVA, correspondiente a la Ampliación, ya se encuentra en la Estación Transformadora Azul,
- Comenzó la obra civil y montaje electromecánico,



Área
Sur



75.000
Habitantes
beneficiados



10 %
Ejecución
Física



Finalización
Prevista
Jun - 26

NUEVO VINCULO SUBTERRANEO 132 KV ET ENSENADA - ET CITY BELL

BENEFICIOS

- Esta obra aumenta sustancialmente la confiabilidad del área norte-oeste del Gran La Plata.

LA OBRA SE ESTA SOLVENTANDO CON FONDOS FITBA

NOVEDADES

- **ET City Bell:** Los trabajos de obra Civil en ET C Bell fueron concluidos, incluye bases y soporte para nuevo equipamiento de maniobra y nuevo equipamiento para soporte de Cables de AT, tendido de caños para ingreso de cables de AT y Fibra Óptica dentro de la ET .



Área
Río de
La Plata



400.000
Habitantes
beneficiados



52 %
Ejecución
Física



Finalización
prevista
Mar-26

NUEVO VINCULO SUBTERRANEO 132 KV ET ENSENADA - ET CITY BELL

NOVEDADES

- **Electroducto Subterráneo:** A la fecha hay zanjeos y tendidos a lo largo de la **traza de 9550 mts de simple terna y 1850 mts de doble terna** de caños para contener los cables subterráneos, así como caño tritubo para la contención de la Fibra Óptica para comunicaciones, la finalización del tramo incluye cobertura con arena, colocación de lajas a lo largo del tendido y señalización de seguridad.



Área
Río de
La Plata



400.000
Habitantes
beneficiados



52 %
Ejecución
Física



Finalización
prevista
Mar-26

NUEVO VINCULO 132 KV ET ENSENADA - ET CITY BELL

NOVEDADES

■ ET Ensenada:

- ✓ armaduras para pilotines avance 100 %
- ✓ encofrados para cabezales y canales de cables avance 100 %
- ✓ fabricación de canales de cables premoldeados, avance 100 %
- ✓ nivelación del terreno para ejecución de pilotines, avance de 100 %
- ✓ Se completaron las tareas de pilotaje para la ejecución de las fundaciones de equipos, como así también los cabezales de fundación para el montaje de los mismos.
- ✓ instalación de los canales de cables preformados y la fabricación de las tapas de los mismos, cruces de calles de los mencionados canales. Se completó el reacondicionamiento de la piedra partida en la zona de intervención de las nuevas fundaciones en el área debajo de las barras.



Área
Río de
La Plata



400.000
Habitantes
beneficiados



52 %
Ejecución
Física



Finalización
prevista
Mar-26

REGULADORES DE TENSION BORDENAVE

Instalación de reguladores de tensión en la red de media tensión que abastece a la Cooperativa Eléctrica de Bordenave.

BENEFICIOS

- Esta obra aumenta sustancialmente la calidad de producto en Bordenave y localidades aledañas.

LA OBRA SE SOLVENTO CON FONDOS FITBA

NOVEDADES

- Obra finalizada.



Área
Sur



1.600
Habitantes
beneficiados



100%
Ejecución
Física



Obra
finalizada

AMPLIACION ET TORNQUIST: 1era ETAPA

Reemplazo del T1TO 132/33/13,2 KV por otro de 30/20/30 MVA. Segunda Etapa: instalación de un segundo transformador 132/33/13,2 kV 30/20/30 MVA, mas la adecuación de campos y barras.

BENEFICIOS

- Esta obra aumenta sustancialmente la capacidad de transformación en la Localidad de Tornquist

LA OBRA SE ESTA SOLVENTANDO CON FONDOS FITBA.

NOVEDADES

- Los trabajos correspondientes a la Etapa 1 se encuentran finalizados. El nuevo transformador T1TO 30/30/20 MVA está actualmente en servicio, mientras que el transformador a reubicar, T2TO 15/10/15 MVA, ya fue posicionado y ubicado sobre su nueva base. Las obras de la Etapa 2 están en proceso de adjudicación, esta construida la base para el transformador.



Área
Sur



15.000
Habitantes
beneficiados



100 %
Ejecución
Física, 1era
ETAPA



Finalizada la
1ra. Etapa – 2 da
Etapa Ago - 26

ET BAHIA BLANCA SUR Y VINCULACION AL SISTEMA DE 132 KV

**Nueva ET Bahía Blanca Sur 2 x 45/30/45 MVA 132/33/13,2 kV.
Apertura de la LAT 132 kV Chañares - Petroquímica.**

BENEFICIOS

■ Esta obra aumenta sustancialmente la capacidad instalada en la Localidad de Bahía Blanca, especialmente en el área Sur de la ciudad.

LA OBRA SE SOLVENTO CON FONDOS FITBA.

NOVEDADES

■ La obra se encuentra energizada y en servicio con uno de sus dos transformadores.



**Área
Sur**



**330.000
Habitantes
beneficiados**



**100 %
Ejecución
Física**



**Obra
finalizada**

Nueva ET "GUAMINÍ" y Vinculación en 132 kV.

2x30/20/30 MVA - 132/33/13.2 kV y nueva LAT 132 kV Guaminí - Cnel. Suárez de 62 km de longitud.

BENEFICIOS

- Esta obra aumenta sustancialmente la capacidad de transformación y confiabilidad eléctrica en la Localidad de Guamaní y otras localidades, eliminando generación diésel.

LA OBRA SE ESTA EJECUTANDO POR PBA, MIENTRAS QUE LA INSPECCION, ESTUDIOS, TERRENO, PLIEGOS SE ESTAN SOLVENTANDO CON FONDOS FITBA.

NOVEDADES

- Se continúa con el hormigonado de fundaciones triples, dobles y simples. Asimismo, se inició el acopio de estructuras de hormigón en el sitio de obra.



Área
Sur



20.000
Habitantes
beneficiados



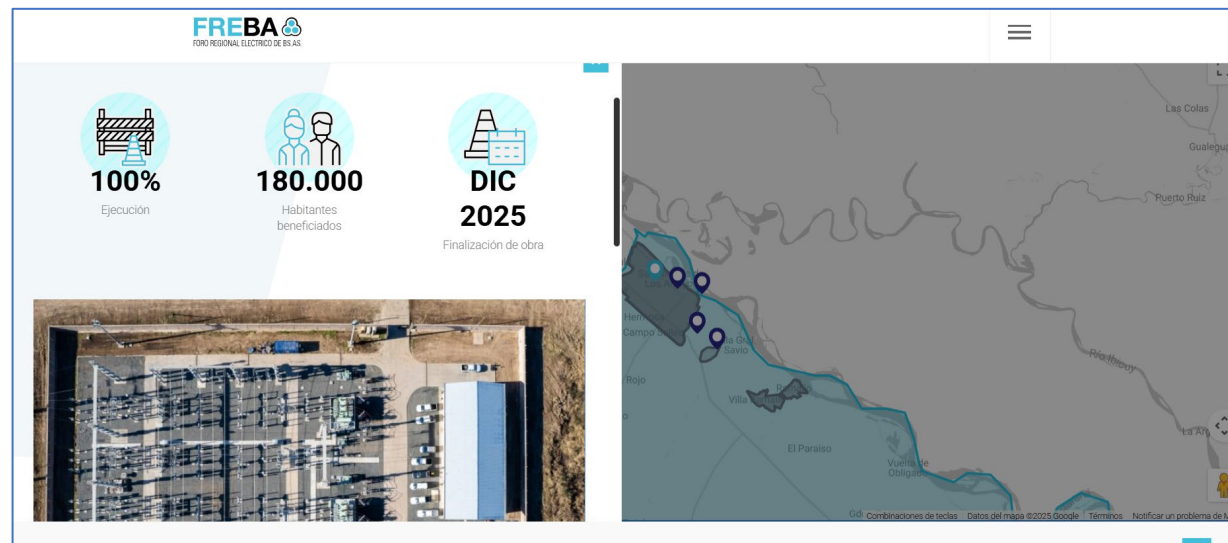
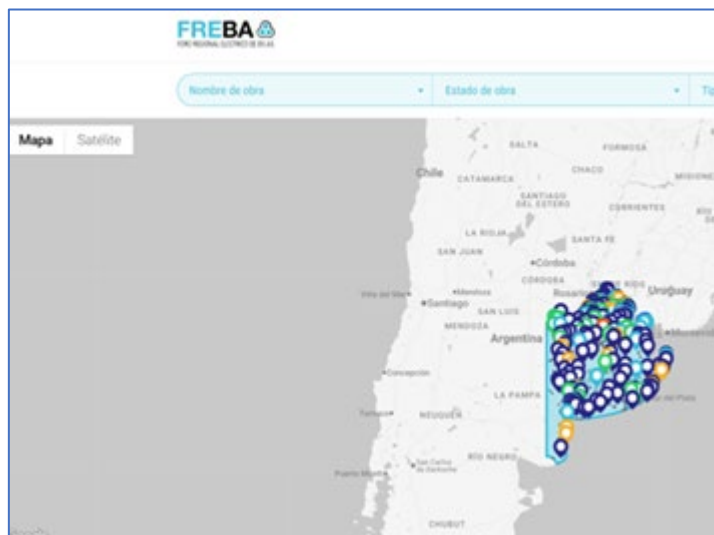
50%
Ejecución
Física



Finalización
Prevista
Ago- 26

MAPA DE OBRAS

INVITAMOS A CONSULTAR LA PAGINA DE FREBA, DONDE SE PUEDE ENCONTRAR INFORMACION EN LINEA, COMO POR EJEMPLO UN MAPA INTERECTIVO CON INFORMACION A OBRAS.



FREBA



FORO REGIONAL ELECTRICO DE BS AS

MUCHAS GRACIAS

